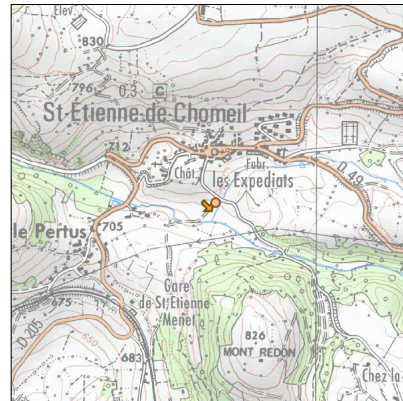
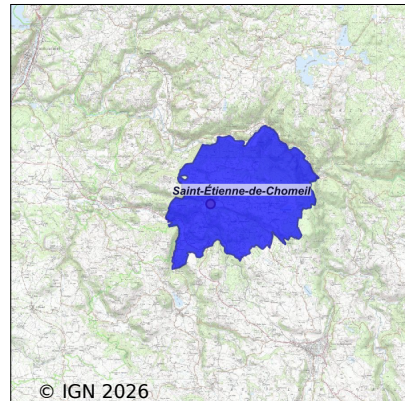


# Système d'assainissement 2024

## ST ETIENNE DE CHOMEIL



### Station : ST ETIENNE DE CHOMEIL

Code Sandre	0515185V001
Nom du maître d'ouvrage	COMMUNE DE SAINT ETIENNE DE CHOMEIL
Nom de l'exploitant	-
Date de mise en service	juin 1968
Date de mise hors service	mai 2011
Niveau de traitement	Primaire bio simple (Décanteur Digesteur)
Capacité	300 équivalent-habitant
Charge nominale DBO5	16 Kg/j
Charge nominale DCO	32 Kg/j
Charge nominale MES	28 Kg/j
Débit nominal temps sec	45 m3/j
Débit nominal temps pluie	-
Filières EAU	File 1: Prétraitements, Décantation physique, Lit bactérien, Zone intermédiaire avant rejet
Filières BOUE	File 1: Lits de séchage, Digestion anaérobie mésophile
Filières ODEUR	
Coordonnées du point de rejet (Lambert 93)	668 805, 6 471 380 - Coordonnées établies (précision du décamètre)
Milieu récepteur	Infiltration

# Chronologie des raccordements au réseau

## Raccordements communaux

92% de Saint-Étienne-de-Chomeil depuis 2014

## Raccordements des établissements industriels

BIOVITIS depuis 2000

## Observations SDDE

### Système de collecte

Aucune observation

### Station d'épuration

Aucune observation

### Sous produits

Aucune observation

## Données chiffrées

Attention, cette STEP a été mise hors service en May-2011

Les données présentées ci-dessous peuvent provenir des différentes STEP suivantes, liées au même système de collecte :

0515185V002      ST ETIENNE DE CHOMEIL (BOURG NOUVELLE)

## Tableau de synthèse

Paramètre	Pollution entrante			Rendement	Pollution sortante	
	Charge	Capacité	Concentration		Charge	Concentration
VOL	24,8 m3/j	55 %			50 m3/j	
DBO5	10,9 Kg/j	61 %	440 mg/l	99 %	0,1 Kg/j	2 mg/l
DCO	22 Kg/j	61 %	890 mg/l	91 %	2 Kg/j	39 mg/l
MES	3,2 Kg/j		130 mg/l	91 %	0,3 Kg/j	6 mg/l
NGL	2,4 Kg/j		97 mg/l	62 %	0,9 Kg/j	18,1 mg/l
NTK	2,4 Kg/j		96 mg/l	90 %	0,2 Kg/j	4,6 mg/l
PT	0,4 Kg/j		14,6 mg/l	75 %	0,1 Kg/j	1,8 mg/l

## Problèmes rencontrés en 2024

### Problèmes liés...

... à la collecte des effluents	Non
...à l'atteinte des performances européennes	Non
...à l'autosurveillance	Non
...à l'exploitation des ouvrages	Non
...à la production des boues	Non
...à la vétusté	Non
...à la destination des sous-produits	Non

## Accès aux données

Les données historiques sont disponibles en téléchargement depuis la thématique "Usages et pressions polluantes domestiques et urbaines" ou sous forme d'archive depuis le catalogue de données du SIE du Bassin Adour Garonne (<http://adour-garonne.eaufrance.fr>).

Accès à la fiche du Portail d'information sur l'assainissement collectif : <https://assainissement.developpement-durable.gouv.fr/pages/data/fiche-0515185V001>