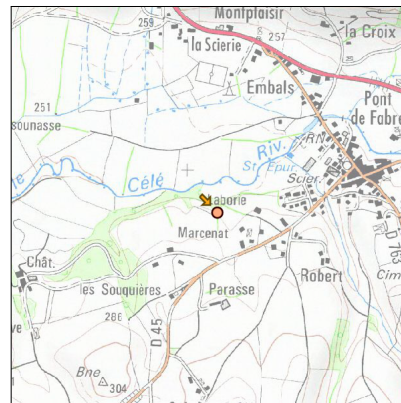
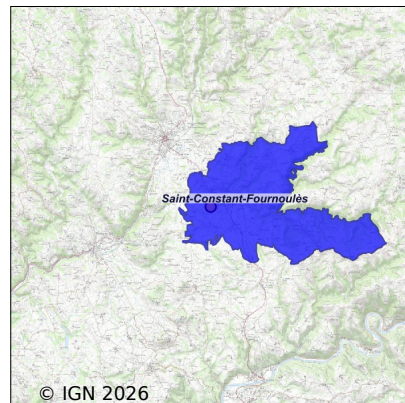


Système d'assainissement 2024

ST CONSTANT (BOURG NOUVELLE)

Réseau de type Séparatif



Station : ST CONSTANT (BOURG NOUVELLE)

Code Sandre	0515181V002
Nom du maître d'ouvrage	COMMUNE DE ST CONSTANT FOURNOULES
Nom de l'exploitant	COMMUNE DE ST CONSTANT FOURNOULES
Date de mise en service	juin 2007
Date de mise hors service	-
Niveau de traitement	Secondaire bio (Ntk)
Capacité	310 équivalent-habitant
Charge nominale DBO5	18,6 Kg/j
Charge nominale DCO	37,2 Kg/j
Charge nominale MES	27,9 Kg/j
Débit nominal temps sec	135 m3/j
Débit nominal temps pluie	-
Filières EAU	File 1: Prétraitements, Filtres plantés
Filières BOUE	
Filières ODEUR	
Coordonnées du point de rejet (Lambert 93)	638 550, 6 398 560 - Coordonnées établies (précision du décamètre)
Milieu récepteur	Rivière - Le Céle

Chronologie des raccordements au réseau

Raccordements communaux

89% de Saint-Constant-Fournoulès depuis 2016

Observations SDDE

Système de collecte

? Déversements d'eaux usées observés sur le réseau (DO / trop plein de poste): RAS
Par temps sec : Par temps de pluie : Si oui, liés à des problèmes d'exploitation (bouchage DO, pannes pompes.)
? Arrivées d'effluents non domestiques: RAS
? Arrivées d'eaux parasites temporaires et/ou permanentes
Estimation des ECPP: b24h Terana février 2024 (temps sec / nappe moyenne) : 54%
? Surcharges hydrauliques (sur plusieurs jours); oui
RAS en 2024
Entraînant un dysfonctionnement de la station : Sans objet
Volume moyen mensuel maximum reçu : Sans objet
? Entretien du réseau d'assainissement
Entretien correct des équipements électromécaniques (pompes)? oui, poste de relevage une fois par semaine, diag et travaux réalisés sur les pompes du poste en 2023
Entretien régulier des postes (pompages des flottants et curage des postes)?oui, poste de relevage une fois par semaine
Destination des produits de curage? pas d'informations
Poste de relèvement principal sous télésurveillance? non
Réseau unitaire : curage régulier des tronçons et des DO?
Étude diagnostic réseau réalisée: lors de la réalisation de la step en 2007, à prévoir
Le maître d'ouvrage fait il des recherches de mauvais branchements?non
Le maître d'ouvrage fait-il ou prévoit-il de faire des travaux de réhabilitation du réseau? pas d'information

Station d'épuration

? Aspect Général
Entretien correct des abords? Oui Etat correct du génie civil des ouvrages? oui
Entretien correct des équipements électromécaniques ?oui Durée trop longue des pannes électromécaniques: ras
Station en partie sous télésurveillance (poste de relèvement/ recirculation / aération,,): non
Nombre de jours d'arrêt complet de la step durant l'année, pas d'arrêt de la step
Exploitation quotidienne à améliorer? (si oui, principaux défauts d'exploitation),: RAS
Remarques sur les défauts d'équipements de sécurité collective et individuelle:
Odeurs anormales sur le site?non
Bruits excessifs sur le site?non
? Prétraitements
Existe-t-il des refus de dégrillage ou tamisage ou dégrilleur fin? (si oui, destination) oui (poste de relevage)
Existe-t-il des refus de dessablage? (si oui, destination): oui
Existe-t-il des refus de dégraissage? (si oui, destination): non
Bon entretien et bon fonctionnement des prétraitements?oui
Evacuation régulière et correcte des refus de prétraitements? (si non, pourquoi?) oui
Linjection de matière de vidange perturbe-t-elle le fonctionnement de la file eau ? à surveiller, la fosse de Fournoulès a été dépotée sur le FPR de St constant en 2023.
? Traitements
Bonne répartition des effluents sur les filtres? oui
Filtres colmatés et/ou en voie de colmatage ? non

Roseaux régulièrement faucardés ? tous les ans

? Qualité du rejet

Estimation des rendements de la station: bilan terana février 2024: DBO5: 100%, DCO: 96%, MES: 99% ==> traitement convenable

? Fiabilité de l'autosurveillance (seulement Step < 2000 EH)

Le ou les bilans d'autosurveillance sont-ils représentatifs?oui

Existe-t-il un canal de mesure de débit ou une mesure de débit fixe in-situ?lame en V en sortie

Les analyses sont elles réalisées par un laboratoire agréé ou accrédité? oui, terana

Les bilans d'autosurveillance sont-ils réalisés par un bureau d'étude indépendant et spécialisé? terana

Sous produits

Une mesure de hauteur de boues a été réalisée en février 2021. Faible hauteur de boues, en adéquation avec la faible charge observée en entrée de station. Mesure de hauteur de boues à refaire d'ici quelques années

Données chiffrées

Les données présentées ci-dessous peuvent provenir des différentes STEP suivantes, liées au même système de collecte :

0515181V001 ST CONSTANT

Tableau de synthèse

Paramètre	Pollution entrante			Rendement	Pollution sortante	
	Charge	Capacité	Concentration		Charge	Concentration
VOL	40 m3/j	29 %			40 m3/j	
DBO5	9,1 Kg/j	49 %	230 mg/l	100 %	0 Kg/j	1 mg/l
DCO	26,7 Kg/j	72 %	670 mg/l	96 %	1 Kg/j	24,8 mg/l
MES	15,1 Kg/j		380 mg/l	99 %	0,1 Kg/j	2 mg/l
NGL	1,1 Kg/j		27,3 mg/l	65 %	0,4 Kg/j	9,6 mg/l
NTK	1,1 Kg/j		27,1 mg/l	91 %	0,1 Kg/j	2,5 mg/l
PT	0,1 Kg/j		2,5 mg/l	60 %	0 Kg/j	1 mg/l

Problèmes rencontrés en 2024

Problèmes liés...

... à la collecte des effluents	Non
...à l'atteinte des performances européennes	Non
...à l'autosurveillance	Non
...à l'exploitation des ouvrages	Non
...à la production des boues	Non
...à la vétusté	Non
...à la destination des sous-produits	Non

Accès aux données

Les données historiques sont disponibles en téléchargement depuis la thématique "Usages et pressions polluantes domestiques et urbaines" ou sous forme d'archive depuis le catalogue de données du SIE du Bassin Adour Garonne (<http://adour-garonne.eaufrance.fr>).

Accès à la fiche du Portail d'information sur l'assainissement collectif : <https://assainissement.developpement-durable.gouv.fr/pages/data/fiche-0515181V002>