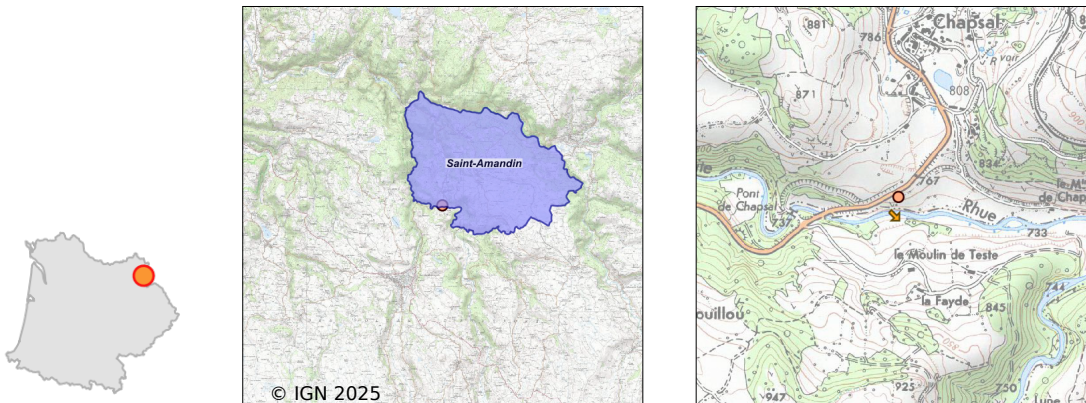


Système d'assainissement 2023

ST AMANDIN (VILLAGE DE CHAPSAL N°2)

Réseau de type Mixte



Station : ST AMANDIN (VILLAGE DE CHAPSAL N°2)

Code Sandre	0515170V004
Nom du maître d'ouvrage	COMMUNE DE SAINT AMANDIN
Nom de l'exploitant	-
Date de mise en service	juin 2020
Date de mise hors service	-
Niveau de traitement	Secondaire bio (Ntk)
Capacité	50 équivalent-habitant
Charge nominale DBO5	3 Kg/j
Charge nominale DCO	6 Kg/j
Charge nominale MES	3,5 Kg/j
Débit nominal temps sec	7,5 m3/j
Débit nominal temps pluie	7,5 m3/j
Filières EAU	File 1: Prétraitements, Filtres plantés, Zone intermédiaire avant rejet
Filières BOUE	
Filières ODEUR	
Coordonnées du point de rejet (Lambert 93)	675 275, 6 468 227 - Coordonnées établies (précision du décamètre)
Milieu récepteur	Rivière - La Petite Rhue

Observations SDDE

Système de collecte

Aucune observation

Station d'épuration

Aucune observation

Sous produits

Aucune observation

Données chiffrées

Les données présentées ci-dessous peuvent provenir des différentes STEP suivantes, liées au même système de collecte :

0515170V002 ST AMANDIN (VILLAGE DE CHAPSAL)

Tableau de synthèse

Paramètre	Pollution entrante			Rendement	Pollution sortante	
	Charge	Capacité	Concentration		Charge	Concentration
VOL	3,8 m3/j	50 %			3,8 m3/j	
DBO5	0,1 Kg/j	4 %	32 mg/l	92 %	0 Kg/j	2,7 mg/l
DCO	0,3 Kg/j	5 %	75 mg/l	89 %	0 Kg/j	8 mg/l
MES	0,1 Kg/j		32 mg/l	92 %	0 Kg/j	2,7 mg/l
NGL	0,3 Kg/j		80 mg/l	0 %	0,3 Kg/j	80 mg/l
NTK	0,1 Kg/j		29,3 mg/l	64 %	0 Kg/j	10,7 mg/l
PT	0 Kg/j		8 mg/l	33 %	0 Kg/j	5,3 mg/l

Accès aux données

Les données historiques sont disponibles en téléchargement depuis la thématique "Usages et pressions polluantes domestiques et urbaines" ou sous forme d'archive depuis le catalogue de données du SIE du Bassin Adour Garonne (<http://adour-garonne.eaufrance.fr>).

Accès à la fiche du Portail d'information sur l'assainissement collectif : <https://assainissement.developpement-durable.gouv.fr/pages/data/fiche-0515170V004>