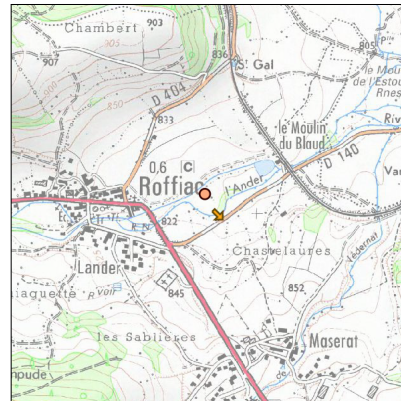
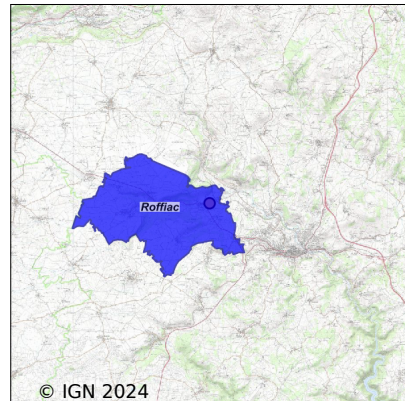


# Système d'assainissement 2022

## ROFFIAC (COMMUNALE)

### Réseau de type Unitaire



## Station : ROFFIAC (COMMUNALE)

Code Sandre	0515164V002
Nom du maître d'ouvrage	COMMUNE DE ROFFIAC
Nom de l'exploitant	-
Date de mise en service	janvier 2007
Date de mise hors service	-
Niveau de traitement	Secondaire bio (Ntk)
Capacité	450 équivalent-habitant
Charge nominale DBO5	27 Kg/j
Charge nominale DCO	54 Kg/j
Charge nominale MES	36 Kg/j
Débit nominal temps sec	68 m3/j
Débit nominal temps pluie	-
Filières EAU	File 1: Prétraitements, Filtres plantés
Filières BOUE	
Filières ODEUR	
Coordonnées du point de rejet (Lambert 93)	703 528, 6 439 244 - Coordonnées établies (précision du décamètre)
Milieu récepteur	Rivière - l'ander

# Chronologie des raccordements au réseau

## Raccordements communaux

100% de Roffiac depuis 1964

## Observations SDDE

### Système de collecte

- ? Déversements d'eaux usées observés sur le réseau (DO / trop plein de poste)
- Par temps sec : Non Par temps de pluie : Oui
- ? Arrivées d'effluents non domestiques : Non
- ? Arrivées d'eaux parasites temporaires et/ou permanentes
- Estimation des ECPP : 61% du débit entrant selon les mesures faites dans le cadre du diagnostic en février - mars 2018 dans des conditions nappes hautes
- ? Surcharges hydrauliques (sur plusieurs jours) : Non
- ? Entretien du réseau d'assainissement
- Entretien correct des équipements électromécaniques (pompes) ? Oui
- Entretien régulier des postes (pompages des flottants et curage des postes) ? Oui
- Destination des produits de curage ? Absence de curage
- Poste de relèvement principal sous télésurveillance ? Non
- Réseau unitaire : curage régulier des tronçons et des DO ? Absence de curage
- Étude diagnostic réseau réalisée ? Etude diagnostic en 2017 (par C2EA)
- Le maître d'ouvrage fait-il des recherches de mauvais branchements ? Non
- Le maître d'ouvrage fait-il ou prévoit-il de faire des travaux de réhabilitation du réseau ? Absence d'information

### Station d'épuration

- ? Aspect Général
- Entretien correct des abords ? Oui Etat correct du génie civil des ouvrages ? Oui
- Entretien correct des équipements électromécaniques ? Oui
- Station en partie sous télésurveillance: Non
- Nombre de jours d'arrêt complet de la step durant l'année : 0
- Exploitation quotidienne à améliorer? évacuation des roseaux hors filtre pour éviter un colmatage de surface (possibilité de les broyer pour pailler les chemins d'accès réduire les fréquences de faucardage et lutter contre les plantes parasites)
- Constat de la mise en charge du canal de sortie en 2020 : conditions d'écoulement en aval à améliorer (réseau /champ d'épandage colmatés ?)
- Remarques sur les défauts d'équipements de sécurité collective et individuelle : Aucune
- Odeurs anormales sur le site ? Non
- Bruits excessifs sur le site ? Non
- ? Prétraitements
- Existe-t-il des refus de dégrillage ou tamisage ou dégrilleur fin ? Oui, traités avec les ordures ménagères
- Existe-t-il des refus de dessablage? Oui laissés sur place
- Existe-t-il des refus de dégraissage? Non
- Bon entretien et bon fonctionnement des prétraitements ? Oui
- Evacuation régulière et correcte des refus de prétraitements? Oui
- Linjection de matière de vidange perturbe-t-elle le fonctionnement de la file eau ? Absence d'injection de matière de vidange
- ? Traitements
- Bonne répartition des effluents sur les filtres? Oui
- Filtres colmatés et/ou en voie de colmatage ? Partielle -> difficulté d'évacuation du canal de sortie qui provoque une mise en charge partielle du fond du filtre du 2nd étage.

Roseaux régulièrement faucardés ? A réaliser annuellement, à réutiliser en compostage ou broyage pour paillage d'espaces vert (brûlage néfaste pour le voisinage, environnement et de toute façon interdit)

? Qualité du rejet

Estimation des rendements de la station: Bilan 24h 2021: DBO5=98%, DCO=94%, MES: 99%

? Fiabilité de l'autosurveillance (seulement Step < 2000 EH)

Le ou les bilans d'autosurveillance sont-ils représentatifs ? Oui

Existe-t-il un canal de mesure de débit ou une mesure de débit fixe in-situ ? Oui lame en V en sortie

Les analyses sont elles réalisées par un laboratoire agréé ou accrédité ? Laboratoire Terana Cantal

Le bilan d'autosurveillance est-il réalisé par un bureau d'étude indépendant et spécialisé ? Laboratoire Terana Cantal

## Sous produits

Le curage des boues a été mis en uvre par le SYTEC en 2018 avec selon les données du SYTEC 33,7 tonnes de MS extraits.

## Données chiffrées

Les données présentées ci-dessous peuvent provenir des différentes STEP suivantes, liées au même système de collecte :

0515164V001      ROFFIAC

### Tableau de synthèse

Paramètre	Pollution entrante			Rendement	Pollution sortante	
	Charge	Capacité	Concentration		Charge	Concentration
VOL	82 m3/j	120 %			82 m3/j	
DBO5	32 Kg/j	118 %	390 mg/l	98 %	0,6 Kg/j	8 mg/l
DCO	77 Kg/j	143 %	940 mg/l	94 %	4,3 Kg/j	52 mg/l
MES	34 Kg/j		410 mg/l	99 %	0,4 Kg/j	5,5 mg/l
NGL	4,4 Kg/j		54 mg/l	63 %	1,6 Kg/j	20 mg/l
NTK	4,4 Kg/j		53 mg/l	83 %	0,7 Kg/j	8,8 mg/l
PT	0,7 Kg/j		8,4 mg/l	64 %	0,2 Kg/j	3 mg/l

## Problèmes rencontrés en 2022

### Problèmes liés...

... à la collecte des effluents	Non
...à l'atteinte des performances européennes	Non
...à l'autosurveillance	Non
...à l'exploitation des ouvrages	Non
...à la production des boues	Non
...à la vétusté	Non
...à la destination des sous-produits	Non

## Accès aux données

Les données historiques sont disponibles en téléchargement depuis la thématique "Usages et pressions polluantes domestiques et urbaines" ou sous forme d'archive depuis le catalogue de données du SIE du Bassin Adour Garonne (<http://adour-garonne.eaufrance.fr>).

Accès à la fiche du Portail d'information sur l'assainissement communal : <http://assainissement.developpementdurable.gouv.fr/station.php?code=0515164V002>