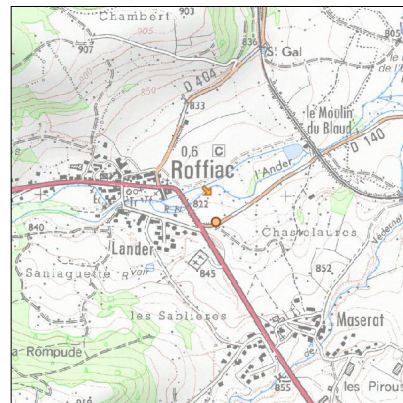
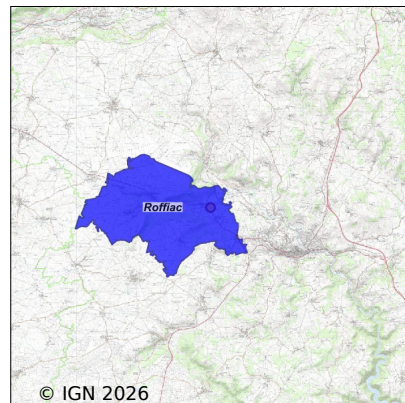


Systeme d'assainissement 2024

ROFFIAC



Station : ROFFIAC

Code Sandre	0515164V001
Nom du maître d'ouvrage	COMMUNE DE ROFFIAC
Nom de l'exploitant	-
Date de mise en service	janvier 1977
Date de mise hors service	janvier 2007
Niveau de traitement	Secondaire bio (Ntk)
Capacité	185 équivalent-habitant
Charge nominale DBO5	11 Kg/j
Charge nominale DCO	-
Charge nominale MES	13 Kg/j
Débit nominal temps sec	27 m3/j
Débit nominal temps pluie	-
Filières EAU	File 1: Boues activées faible charge, aération p
Filières BOUE	File 1: Lits de séchage
Filières ODEUR	
Coordonnées du point de rejet (Lambert 93)	703 447, 6 439 065 - Coordonnées établies (précision du décamètre)
Milieu récepteur	Rivière - l'ander

Observations SDDE

Système de collecte

Aucune observation

Station d'épuration

Aucune observation

Sous produits

Aucune observation

Données chiffrées

Attention, cette STEP a été mise hors service en January-2007

Les données présentées ci-dessous peuvent provenir des différentes STEP suivantes, liées au même système de collecte :

0515164V002 ROFFIAC (COMMUNALE)

Tableau de synthèse

Paramètre	Pollution entrante			Rendement	Pollution sortante	
	Charge	Capacité	Concentration		Charge	Concentration
VOL	183 m3/j	270 %			183 m3/j	
DBO5	10,5 Kg/j	39 %	57 mg/l	88 %	1,3 Kg/j	7 mg/l
DCO	29,7 Kg/j	55 %	162 mg/l	72 %	8,5 Kg/j	46 mg/l
MES	23,9 Kg/j		130 mg/l	93 %	1,7 Kg/j	9,2 mg/l
NGL	4,3 Kg/j		23,3 mg/l	-150,9 %	10,7 Kg/j	59 mg/l
NTK	4 Kg/j		21,6 mg/l	82 %	0,7 Kg/j	3,8 mg/l
PT	1,6 Kg/j		8,7 mg/l	59 %	0,6 Kg/j	3,5 mg/l

Accès aux données

Les données historiques sont disponibles en téléchargement depuis la thématique "Usages et pressions polluantes domestiques et urbaines" ou sous forme d'archive depuis le catalogue de données du SIE du Bassin Adour Garonne (<http://adour-garonne.eaufrance.fr>).

Accès à la fiche du Portail d'information sur l'assainissement collectif : <https://assainissement.developpement-durable.gouv.fr/pages/data/fiche-0515164V001>