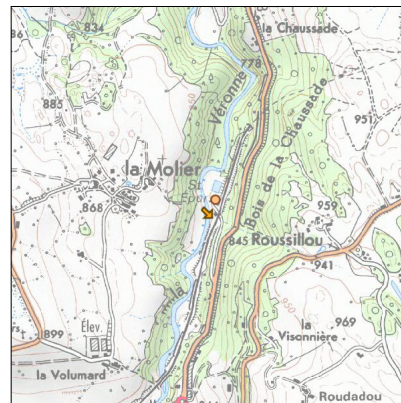
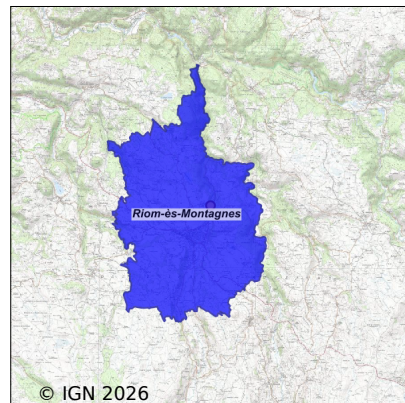


Système d'assainissement 2024

RIOM ES MONTAGNES



Station : RIOM ES MONTAGNES

Code Sandre	0515162V001
Nom du maître d'ouvrage	COMMUNE DE RIOM ES MONTAGNES
Nom de l'exploitant	SOC GERANCE DISTRIBUTIONS EAU
Date de mise en service	septembre 1972
Date de mise hors service	février 2017
Niveau de traitement	Secondaire bio (Ntk)
Capacité	13 000 équivalent-habitant
Charge nominale DBO5	780 Kg/j
Charge nominale DCO	1 560 Kg/j
Charge nominale MES	910 Kg/j
Débit nominal temps sec	2 000 m3/j
Débit nominal temps pluie	-
Filières EAU	File 1: Prétraitements, Boues activées faible charge, aération p
Filières BOUE	File 1: Lits de séchage, Stabilisation aérobie, Stockage boues liquides
Filières ODEUR	
Coordonnées du point de rejet (Lambert 93)	674 181, 6 466 237 - Coordonnées établies (précision du décimètre)
Milieu récepteur	Rivière - La Véronne

Chronologie des raccordements au réseau

Raccordements communaux

100% de Riom-ès-Montagnes depuis 1964

Raccordements des établissements industriels

IMERYS DIATOMITE ST BAUZILE & RIOM depuis 1964

Observations SDDE

Système de collecte

Aucune observation

Station d'épuration

Aucune observation

Sous produits

Aucune observation

Données chiffrées

Attention, cette STEP a été mise hors service en February-2017

Les données présentées ci-dessous peuvent provenir des différentes STEP suivantes, liées au même système de collecte :

0515162V005 RIOM ES MONTAGNES (COMMUNALE N°2)

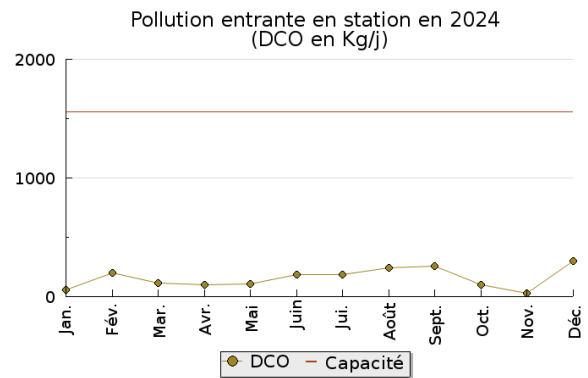
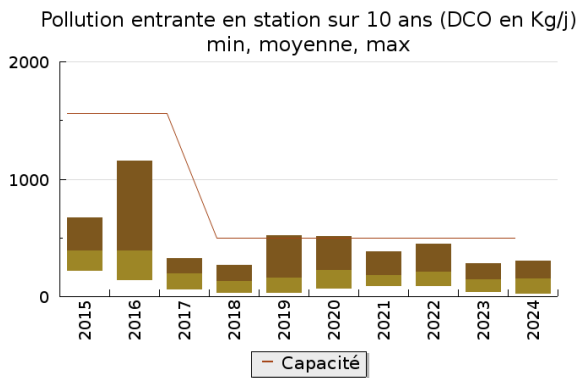
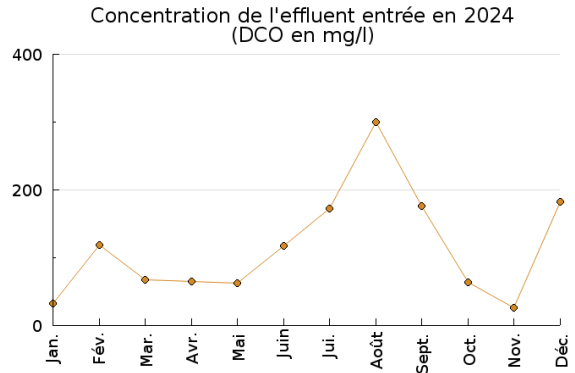
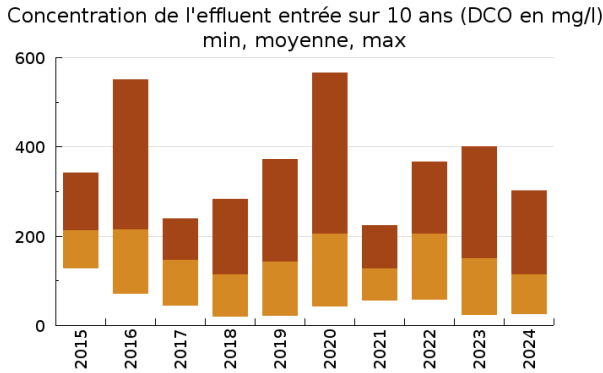
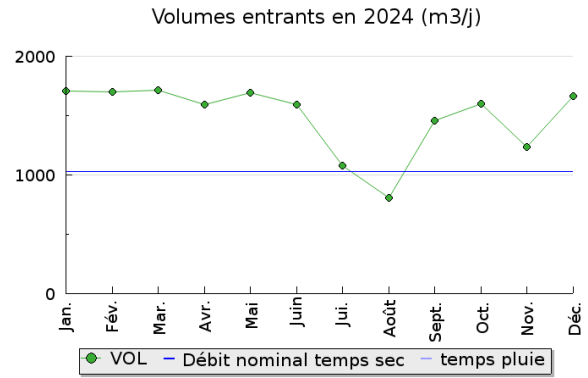
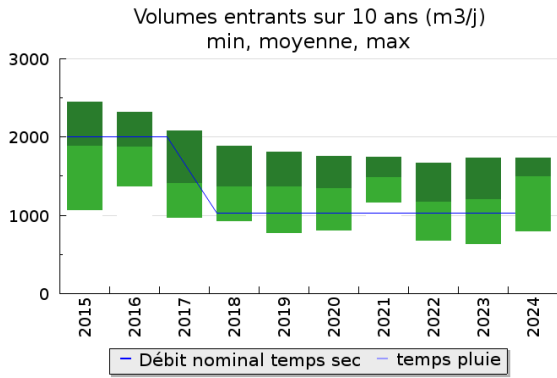
Tableau de synthèse

Paramètre	Pollution entrante			Rendement	Pollution sortante	
	Charge	Capacité	Concentration		Charge	Concentration
VOL	1 490 m ³ /j	144 %			1 480 m ³ /j	
DBO ₅	48 Kg/j	23 %	35 mg/l	91 %	4,5 Kg/j	3 mg/l
DCO	158 Kg/j	32 %	115 mg/l	88 %	18,3 Kg/j	12,9 mg/l
MES	99 Kg/j		71 mg/l	96 %	3,6 Kg/j	2,4 mg/l
NGL	21,2 Kg/j		14,5 mg/l	81 %	4 Kg/j	2,7 mg/l
NTK	19,3 Kg/j		13,3 mg/l	95 %	1 Kg/j	0,7 mg/l
PT	2,3 Kg/j		1,6 mg/l	86 %	0,3 Kg/j	0,2 mg/l

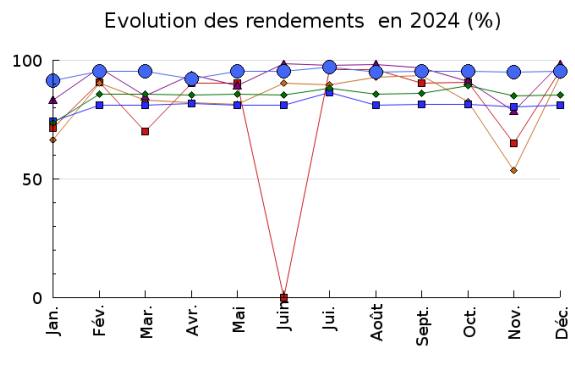
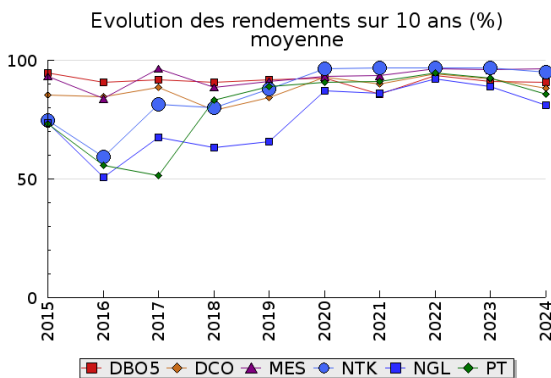
Indice de confiance

2015	2016	2017	2018	2019	2020	2021	2022	2023	2024
4/5	4/5	3/5	3/5	3/5	3/5	3/5	3/5	3/5	3/5

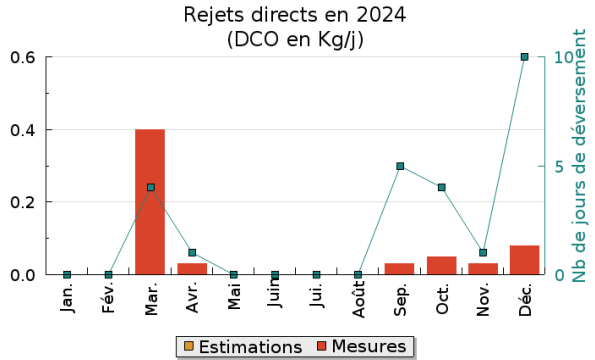
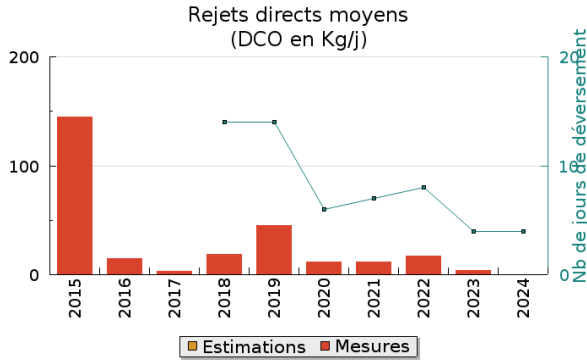
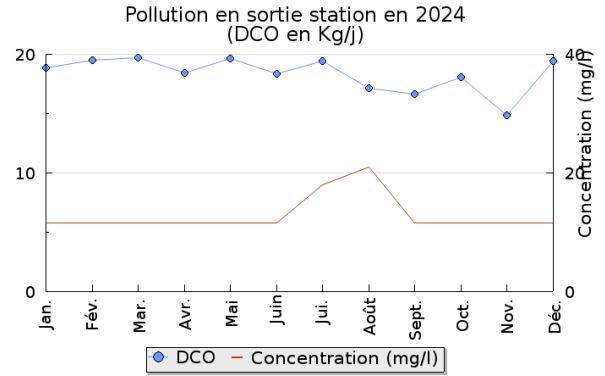
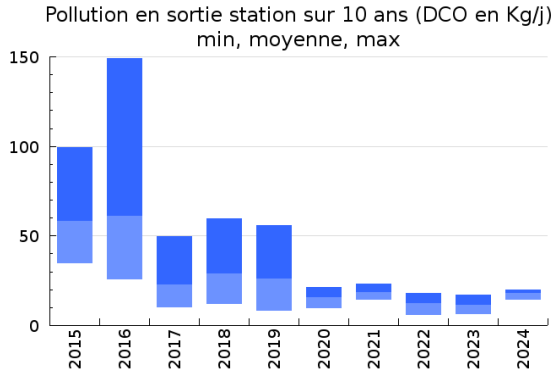
Pollution traitée



Pollution éliminée

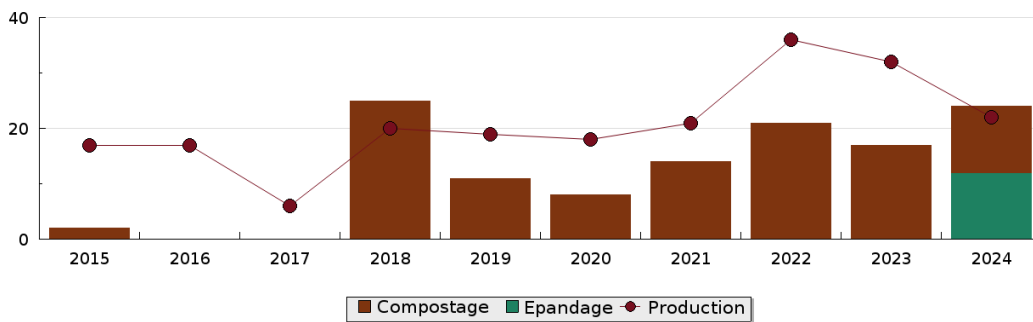


Pollution rejetée



Production et destination des boues

Destination des boues sur 10 ans (tonne de matière sèche)



Problèmes rencontrés en 2024

Problèmes liés...

... à la collecte des effluents	Non
... à l'atteinte des performances européennes	Non
... à l'autosurveillance	Non
... à l'exploitation des ouvrages	Non
... à la production des boues	Non
... à la vétusté	Non
... à la destination des sous-produits	Non

Accès aux données

Les données historiques sont disponibles en téléchargement depuis la thématique "Usages et pressions polluantes domestiques et urbaines" ou sous forme d'archive depuis le catalogue de données du SIE du Bassin Adour Garonne (<http://adour-garonne.eaufrance.fr>).

Accès à la fiche du Portail d'information sur l'assainissement collectif : <https://assainissement.developpement-durable.gouv.fr/pages/data/fiche-0515162V001>