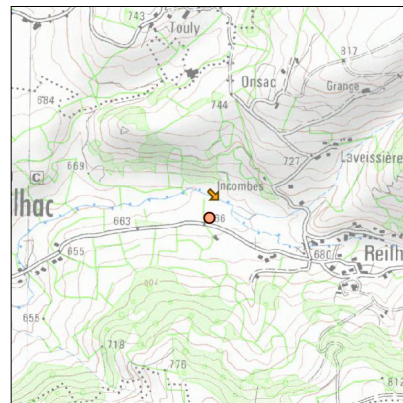
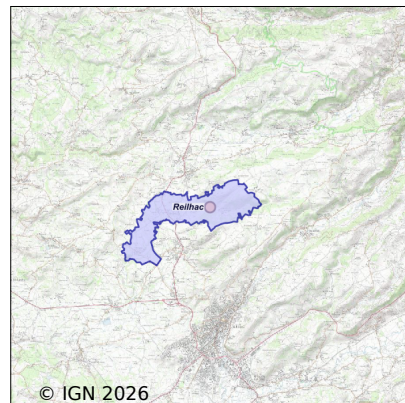


Système d'assainissement 2024

REILHAC (REILHAGUET)

Réseau de type Unitaire



Station : REILHAC (REILHAGUET)

Code Sandre	0515160V004
Nom du maître d'ouvrage	COMMUNAUTE D'AGGLOMERATION DU BASSIN D'AURILLAC
Nom de l'exploitant	-
Date de mise en service	janvier 2001
Date de mise hors service	-
Niveau de traitement	Secondaire bio (Ntk)
Capacité	100 équivalent-habitant
Charge nominale DBO5	6 Kg/j
Charge nominale DCO	12 Kg/j
Charge nominale MES	9 Kg/j
Débit nominal temps sec	15 m3/j
Débit nominal temps pluie	-
Filières EAU	File 1: Filtres à sables
Filières BOUE	
Filières ODEUR	
Coordonnées du point de rejet (Lambert 93)	655 511, 6 430 666 - Coordonnées établies (précision du décamètre)
Milieu récepteur	Rivière - Ruisseau de Reilhaguet

Observations SDDE

Système de collecte

Aucune observation

Station d'épuration

Aucune observation

Sous produits

Aucune observation

Données chiffrées

Tableau de synthèse

Paramètre	Pollution entrante			Rendement	Pollution sortante	
	Charge	Capacité	Concentration		Charge	Concentration
VOL	36 m3/j	238 %			36 m3/j	
DBO5	2,1 Kg/j	34 %	58 mg/l	95 %	0,1 Kg/j	3,1 mg/l
DCO	4,2 Kg/j	35 %	117 mg/l	81 %	0,8 Kg/j	22,8 mg/l
MES	1,8 Kg/j		51 mg/l	92 %	0,2 Kg/j	4,2 mg/l
NGL	0,7 Kg/j		19,4 mg/l	24,6 %	0,5 Kg/j	14,6 mg/l
NTK	0,6 Kg/j		18,2 mg/l	55 %	0,3 Kg/j	8,1 mg/l
PT	0,1 Kg/j		2 mg/l	1,2 %	0,1 Kg/j	2 mg/l

Accès aux données

Les données historiques sont disponibles en téléchargement depuis la thématique "Usages et pressions polluantes domestiques et urbaines" ou sous forme d'archive depuis le catalogue de données du SIE du Bassin Adour Garonne (<http://adour-garonne.eaufrance.fr>).

Accès à la fiche du Portail d'information sur l'assainissement collectif : <https://assainissement.developpement-durable.gouv.fr/pages/data/fiche-0515160V004>