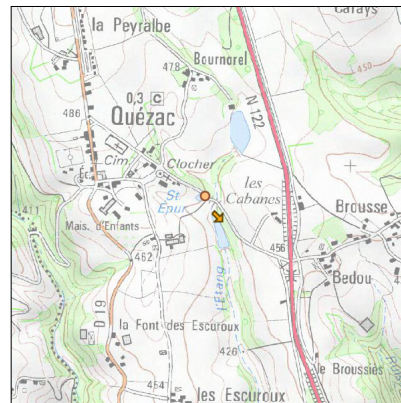
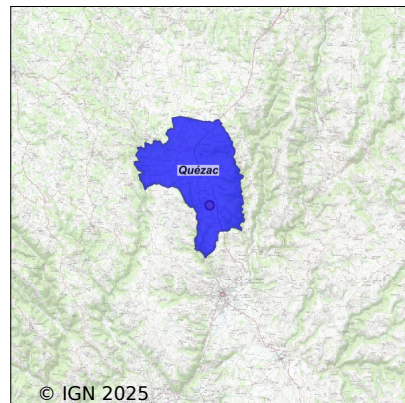


Système d'assainissement 2023

QUEZAC



Station : QUEZAC

Code Sandre	0515157V001
Nom du maître d'ouvrage	COMMUNE DE QUEZAC
Nom de l'exploitant	-
Date de mise en service	mars 1977
Date de mise hors service	mai 2016
Niveau de traitement	Secondaire bio (Ntk)
Capacité	300 équivalent-habitant
Charge nominale DBO5	18 Kg/j
Charge nominale DCO	30 Kg/j
Charge nominale MES	21 Kg/j
Débit nominal temps sec	45 m3/j
Débit nominal temps pluie	-
Filières EAU	File 1: Prétraitements, Boues activées faible charge, aération p
Filières BOUE	File 1: Lits de séchage
Filières ODEUR	
Coordonnées du point de rejet (Lambert 93)	635 917, 6 405 620 - Coordonnées établies (précision du décamètre)
Milieu récepteur	Rivière - Ruisseau de l'Etang

Chronologie des raccordements au réseau

Raccordements communaux

100% de Quézac depuis 1964

Observations SDDE

Système de collecte

Aucune observation

Station d'épuration

Aucune observation

Sous produits

Aucune observation

Données chiffrées

Attention, cette STEP a été mise hors service en May-2016

Les données présentées ci-dessous peuvent provenir des différentes STEP suivantes, liées au même système de collecte :

0515157V002 QUEZAC 2

Tableau de synthèse

Paramètre	Pollution entrante			Rendement	Pollution sortante	
	Charge	Capacité	Concentration		Charge	Concentration
VOL	35 m3/j	102 %			22,6 m3/j	
DBO5	13,4 Kg/j	39 %	380 mg/l	99 %	0,1 Kg/j	4 mg/l
DCO	31,3 Kg/j	45 %	890 mg/l	97 %	1 Kg/j	47 mg/l
MES	16,2 Kg/j		460 mg/l	99 %	0,2 Kg/j	6,6 mg/l
NGL	3,3 Kg/j		94 mg/l	64 %	1,2 Kg/j	53 mg/l
NTK	3,3 Kg/j		94 mg/l	93 %	0,2 Kg/j	10,6 mg/l
PT	0,4 Kg/j		11,4 mg/l	48 %	0,2 Kg/j	9,3 mg/l

Problèmes rencontrés en 2023

Problèmes liés...

... à la collecte des effluents	Non
...à l'atteinte des performances européennes	Non
...à l'autosurveillance	Non
...à l'exploitation des ouvrages	Non
...à la production des boues	Non
...à la vétusté	Non
...à la destination des sous-produits	Non

Accès aux données

Les données historiques sont disponibles en téléchargement depuis la thématique "Usages et pressions polluantes domestiques et urbaines" ou sous forme d'archive depuis le catalogue de données du SIE du Bassin Adour Garonne (<http://adour-garonne.eaufrance.fr>).

Accès à la fiche du Portail d'information sur l'assainissement collectif : <https://assainissement.developpement-durable.gouv.fr/pages/data/fiche-0515157V001>