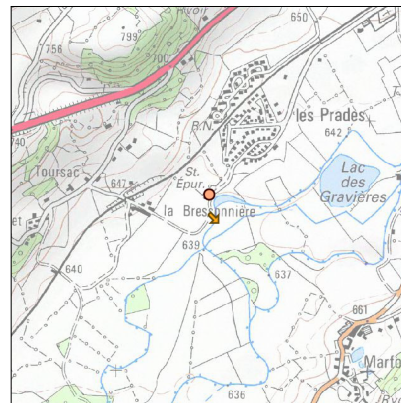
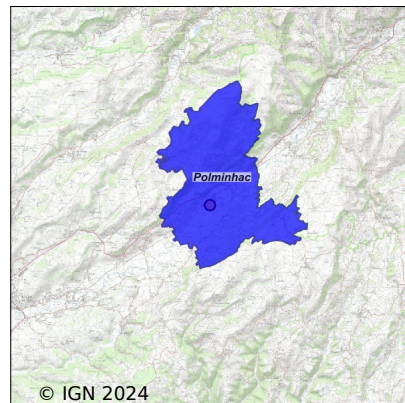


Système d'assainissement 2022

POLMINHAC (COMMUNALE)

Réseau de type Séparatif



Station : POLMINHAC (COMMUNALE)

Code Sandre	0515154V001
Nom du maître d'ouvrage	COMMUNAUTE COM CERE ET GOUL EN CARLADES
Nom de l'exploitant	COMMUNE DE POLMINHAC
Date de mise en service	avril 1982
Date de mise hors service	-
Niveau de traitement	Secondaire bio (Ntk)
Capacité	1 800 équivalent-habitant
Charge nominale DBO5	77 Kg/j
Charge nominale DCO	154 Kg/j
Charge nominale MES	117 Kg/j
Débit nominal temps sec	402 m3/j
Débit nominal temps pluie	-
Filières EAU	File 1: Prétraitements, Boues activées faible charge, aération p
Filières BOUE	File 1: Lits de séchage
Filières ODEUR	
Coordonnées du point de rejet (Lambert 93)	666 022, 6 427 188 - Coordonnées établies (précision du décamètre)
Milieu récepteur	Rivière - La Cère

Chronologie des raccordements au réseau

Raccordements communaux

100% de Polminhac depuis 1964

Observations SDDE

Système de collecte

? Déversements d'eaux usées observés sur le réseau (DO / trop plein de poste)
Par temps sec : non Par temps de pluie : oui Si oui, liés à des problèmes d'exploitation (bouchage DO, pannes pompes.): non
? Arrivées d'effluents non domestiques: oui, ponctuellement
Quelles origines? 3 caves (effluents vinicoles)
Avec dysfonctionnement de la station d'épuration: ponctuellement oui
Estimation des charges organiques non domestiques reçues kg DCO ou DBO5 / an: sans infos
? Arrivées d'eaux parasites temporaires et/ou permanentes:
Estimation des ECPP: moyenne des bilans 2022 : 78%
? Surcharges hydrauliques (sur plusieurs jours): fréquents by pass de la station entraînant un dysfonctionnement de la station
Volume moyen mensuel maximum reçu
? Entretien du réseau d'assainissement
Entretien correct des équipements électromécaniques (pompes)?oui
Entretien régulier des postes (pompages des flottants et curage des postes)?oui
Destination des produits de curage? Vidangeur
Poste de relèvement principal sous télésurveillance? non
Réseau unitaire : curage régulier des tronçons et des DO? oui
Étude diagnostic réseau réalisée: 2017, schéma d'assainissement cere et goul 2022
Le maître d'ouvrage fait il des recherches de mauvais branchements? oui
Le maître d'ouvrage fait-il ou prévoit-il de faire des travaux de réhabilitation du réseau? non

Station d'épuration

? Aspect Général
Entretien correct des abords?oui Etat correct du génie civil des ouvrages? moyen
Entretien correct des équipements électromécaniques ? oui Durée trop longue des pannes électromécaniques : non
Station en partie sous télésurveillance (poste de relèvement/ recirculation / aération,,): non
Nombre de jours d'arrêt complet de la step durant l'année: 0
Exploitation quotidienne à améliorer? (si oui, principaux défauts d'exploitation): non
Remarques sur les défauts d'équipements de sécurité collective et individuelle:RAS
Odeurs anormales sur le site?non
Bruits excessifs sur le site?non
? Prétraitements
Existe-t-il des refus de dégrillage ou tamisage ou dégrilleur fin? (si oui, destination): oui, ordures ménagères
Existe-t-il des refus de dessablage? (si oui, destination): oui, enfouis
Existe-t-il des refus de dégraissage? (si oui, destination): oui, vidangeur
Bon entretien et bon fonctionnement des prétraitements?oui
Evacuation régulière et correcte des refus de prétraitements? (si non, pourquoi?): oui
Linjection de matière de vidange perturbe-t-elle le fonctionnement de la file eau ?pas d'injection de matière de vidange
? Traitements
Pertes de boues régulières, remontée du voile de boue? ras,

Réglages corrects des équipements électromécaniques? (aération/recirculation/extraction): oui
 Maintien dun taux de boue correct dans le BA? non (2,9g/l de MES en mars et 5,8g/l en août)
 ? Qualité du rejet
 Estimation des rendements de la station: bilans 2022: DBO5: 96% ; DCO: 87%; MES: 88%
 ? Fiabilité de lauto-surveillance (seulement Step < 2000 EH)
 Le ou les bilans d'auto-surveillance sont-ils représentatifs?oui
 Existe-t-il un canal de mesure de débit ou une mesure de débit fixe in-situ?oui, lame en V en sortie
 Les analyses sont elles réalisées par un laboratoire agréé ou accrédité?oui terana
 Les bilans d'auto-surveillance sont-ils réalisés par un bureau d'étude indépendant et spécialisé? oui terana

Sous produits

Capacité de stockage des boues suffisante pour garder un taux de boue correct dans les bassins ?oui (silo de 90 m3 + lits de séchage de 44m²)

Production de boue théorique de la station (calcul MAGE et non pas exploitant) (hors réactifs / matières de vidange /apports extérieurs.): 44,4 kgDBO5/j x 365 x 96% x 0,7 = 10,8 Tonnes de MS par an à produire

Production de boue réelle de la station (calcul MAGE et non pas exploitant) (hors réactifs): 7,3 Tonnes de MS reçues à la station de Vic sur Cère sur l'année 2022 (870m3 extraits de la step, dont 120m3 dirigés vers les lits de séchage).

Taux de production de boue calculé par la MAGE (prod réelle / prod théorique): 67%

Le taux de production de boue de la station est-il correct ? non

Données chiffrées

Tableau de synthèse

Paramètre	Pollution entrante			Rendement	Pollution sortante	
	Charge	Capacité	Concentration		Charge	Concentration
VOL	390 m3/j	98 %			350 m3/j	
DBO5	83 Kg/j	107 %	219 mg/l	97 %	2,1 Kg/j	6 mg/l
DCO	166 Kg/j	108 %	440 mg/l	94 %	10,2 Kg/j	28,9 mg/l
MES	74 Kg/j		199 mg/l	96 %	2,8 Kg/j	8 mg/l
NGL	14,1 Kg/j		37 mg/l	71 %	4,1 Kg/j	11,8 mg/l
NTK	14 Kg/j		37 mg/l	76 %	3,4 Kg/j	10 mg/l
PT	1,8 Kg/j		4,8 mg/l	53 %	0,9 Kg/j	2,5 mg/l

Problèmes rencontrés en 2022

Problèmes liés...

... à la collecte des effluents	Non
...à l'atteinte des performances européennes	Non
...à l'auto-surveillance	Non
...à l'exploitation des ouvrages	Non
...à la production des boues	Non
...à la vétusté	Non
...à la destination des sous-produits	Non

Accès aux données

Les données historiques sont disponibles en téléchargement depuis la thématique "Usages et pressions polluantes domestiques et urbaines" ou sous forme d'archive depuis le catalogue de données du SIE du Bassin Adour Garonne (<http://adour-garonne.eaufrance.fr>).

Accès à la fiche du Portail d'information sur l'assainissement communal : <http://assainissement.developpementdurable.gouv.fr/station.php?code=0515154V001>