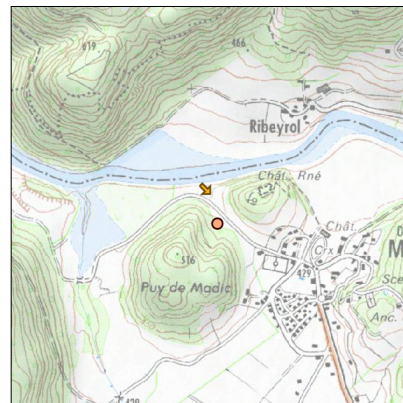
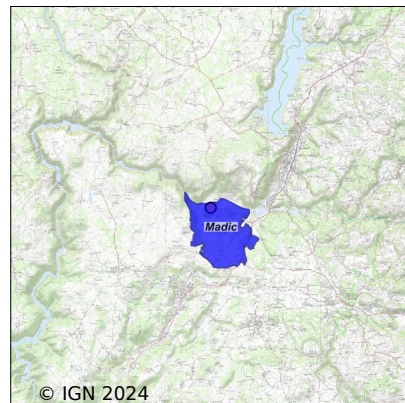


# Système d'assainissement 2022

## MADIC BOURG 2

### Réseau de type Unitaire



## Station : MADIC BOURG 2

Code Sandre	0515111V002
Nom du maître d'ouvrage	COMMUNE DE MADIC
Nom de l'exploitant	COMMUNAUTE DE COMMUNES SUMENE ARTENSE
Date de mise en service	juillet 2016
Date de mise hors service	-
Niveau de traitement	Secondaire bio (Ntk)
Capacité	225 équivalent-habitant
Charge nominale DBO5	13,5 Kg/j
Charge nominale DCO	27 Kg/j
Charge nominale MES	18 Kg/j
Débit nominal temps sec	27 m3/j
Débit nominal temps pluie	57 m3/j
Filières EAU	File 1: Prétraitements, Filtres plantés, Zone intermédiaire avant rejet
Filières BOUE	
Filières ODEUR	
Coordonnées du point de rejet (Lambert 93)	657 182, 6 475 969 - Coordonnées établies (précision du décamètre)
Milieu récepteur	Rivière - La Dordogne

# Chronologie des raccordements au réseau

## Raccordements communaux

100% de Madic depuis 1964

## Observations SDDE

### Système de collecte

Aucune observation

### Station d'épuration

Aucune observation

### Sous produits

Aucune observation

## Données chiffrées

Les données présentées ci-dessous peuvent provenir des différentes STEP suivantes, liées au même système de collecte :

0515111V001      MADIC

### Tableau de synthèse

Paramètre	Pollution entrante			Rendement	Pollution sortante	
	Charge	Capacité	Concentration		Charge	Concentration
VOL	27,2 m3/j	48 %			29 m3/j	
DBO5	3 Kg/j	22 %	110 mg/l	95 %	0,2 Kg/j	5,1 mg/l
DCO	6,9 Kg/j	26 %	255 mg/l	81 %	1,3 Kg/j	46 mg/l
MES	1,5 Kg/j		55 mg/l	88 %	0,2 Kg/j	6,2 mg/l
NGL	2,5 Kg/j		91 mg/l	11,7 %	2,2 Kg/j	75 mg/l
NTK	2,4 Kg/j		88 mg/l	72 %	0,7 Kg/j	22,8 mg/l
PT	0,1 Kg/j		4 mg/l	18,2 %	0,1 Kg/j	3,1 mg/l

## Problèmes rencontrés en 2022

### Problèmes liés...

... à la collecte des effluents	Non
...à l'atteinte des performances européennes	Non
...à l'autosurveillance	Non
...à l'exploitation des ouvrages	Non
...à la production des boues	Non
...à la vétusté	Non
...à la destination des sous-produits	Non

## Accès aux données

Les données historiques sont disponibles en téléchargement depuis la thématique "Usages et pressions polluantes domestiques et urbaines" ou sous forme d'archive depuis le catalogue de données du SIE du Bassin Adour Garonne (<http://adour-garonne.eaufrance.fr>).

Accès à la fiche du Portail d'information sur l'assainissement communal : <http://assainissement.developpementdurable.gouv.fr/station.php?code=0515111V002>