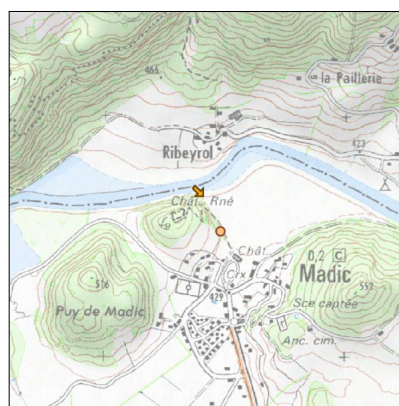
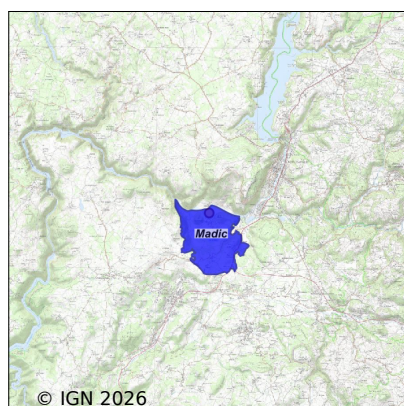


Système d'assainissement 2023

MADIC



Station : MADIC

Code Sandre	0515111V001
Nom du maître d'ouvrage	COMMUNE DE MADIC
Nom de l'exploitant	COMMUNAUTE DE COMMUNES SUMENE ARTENSE
Date de mise en service	septembre 1973
Date de mise hors service	juin 2016
Niveau de traitement	Secondaire bio (Ntk)
Capacité	200 équivalent-habitant
Charge nominale DBO5	11 Kg/j
Charge nominale DCO	22 Kg/j
Charge nominale MES	16 Kg/j
Débit nominal temps sec	30 m3/j
Débit nominal temps pluie	-
Filières EAU	File 1: Prétraitements, Décantation physique, Disques biologiques
Filières BOUE	File 1: Lits de séchage, Digestion anaérobie mésophile
Filières ODEUR	
Coordonnées du point de rejet (Lambert 93)	657 554, 6 476 039 - Coordonnées établies (précision du décamètre)
Milieu récepteur	Rivière - La Dordogne

Chronologie des raccordements au réseau

Raccordements communaux

100% de Madic depuis 1964

Observations SDDE

Système de collecte

Aucune observation

Station d'épuration

Aucune observation

Sous produits

Aucune observation

Données chiffrées

Attention, cette STEP a été mise hors service en June-2016

Les données présentées ci-dessous peuvent provenir des différentes STEP suivantes, liées au même système de collecte :

0515111V002 MADIC BOURG 2

Tableau de synthèse

Paramètre	Pollution entrante			Rendement	Pollution sortante	
	Charge	Capacité	Concentration		Charge	Concentration
VOL	27,2 m3/j	48 %			29 m3/j	
DBO5	3 Kg/j	22 %	110 mg/l	95 %	0,2 Kg/j	5,1 mg/l
DCO	6,9 Kg/j	26 %	255 mg/l	81 %	1,3 Kg/j	46 mg/l
MES	1,5 Kg/j		55 mg/l	88 %	0,2 Kg/j	6,2 mg/l
NGL	2,5 Kg/j		91 mg/l	11,7 %	2,2 Kg/j	75 mg/l
NTK	2,4 Kg/j		88 mg/l	72 %	0,7 Kg/j	22,8 mg/l
PT	0,1 Kg/j		4 mg/l	18,2 %	0,1 Kg/j	3,1 mg/l

Problèmes rencontrés en 2023

Problèmes liés...

... à la collecte des effluents	Non
...à l'atteinte des performances européennes	Non
...à l'autosurveillance	Non
...à l'exploitation des ouvrages	Non
...à la production des boues	Non
...à la vétusté	Non
...à la destination des sous-produits	Non

Accès aux données

Les données historiques sont disponibles en téléchargement depuis la thématique "Usages et pressions polluantes domestiques et urbaines" ou sous forme d'archive depuis le catalogue de données du SIE du Bassin Adour Garonne (<http://adour-garonne.eaufrance.fr>).

Accès à la fiche du Portail d'information sur l'assainissement collectif : <https://assainissement.developpement-durable.gouv.fr/pages/data/fiche-0515111V001>