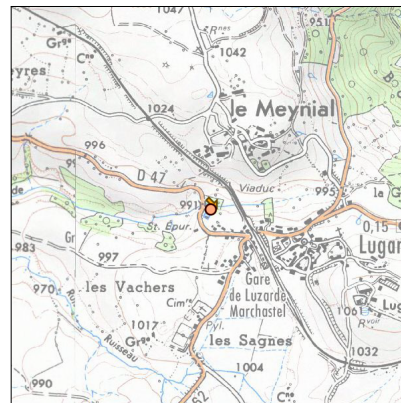
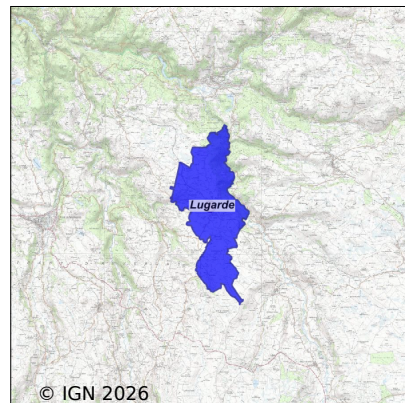


Système d'assainissement 2024

LUGARDE (COMMUNALE N°2)

Réseau de type Mixte



Station : LUGARDE (COMMUNALE N°2)

Code Sandre	0515110V002
Nom du maître d'ouvrage	COMMUNE DE LUGARDE
Nom de l'exploitant	-
Date de mise en service	février 2024
Date de mise hors service	-
Niveau de traitement	Secondaire bio (Ntk)
Capacité	125 équivalent-habitant
Charge nominale DBO5	7,5 Kg/j
Charge nominale DCO	15 Kg/j
Charge nominale MES	11 Kg/j
Débit nominal temps sec	21,5 m3/j
Débit nominal temps pluie	51 m3/j
Filières EAU	File 1: Prétraitements, Filtres plantés, Zone intermédiaire avant rejet
Filières BOUE	
Filières ODEUR	
Coordonnées du point de rejet (Lambert 93)	680 968, 6 465 563 - Coordonnées établies (précision du décamètre)
Milieu récepteur	Rivière - Ruisseau de Lugarde

Observations SDDE

Système de collecte

Aucune observation

Station d'épuration

Aucune observation

Sous produits

Aucune observation

Données chiffrées

Les données présentées ci-dessous peuvent provenir des différentes STEP suivantes, liées au même système de collecte :

0515110V001 LUGARDE

Tableau de synthèse

Paramètre	Pollution entrante			Rendement	Pollution sortante	
	Charge	Capacité	Concentration		Charge	Concentration
VOL	12,9 m3/j	19 %			12,9 m3/j	
DBO5	0,3 Kg/j	4 %	29,9 mg/l	82 %	0,1 Kg/j	3,7 mg/l
DCO	1 Kg/j	5 %	77 mg/l	69 %	0,3 Kg/j	12 mg/l
MES	0,4 Kg/j		31,4 mg/l	73 %	0,1 Kg/j	4,5 mg/l
NGL	0,8 Kg/j		75 mg/l	1,1 %	0,8 Kg/j	75 mg/l
NTK	0,3 Kg/j		26,3 mg/l	56 %	0,1 Kg/j	9,7 mg/l
PT	0,1 Kg/j		6,9 mg/l	27,1 %	0,1 Kg/j	5 mg/l

Accès aux données

Les données historiques sont disponibles en téléchargement depuis la thématique "Usages et pressions polluantes domestiques et urbaines" ou sous forme d'archive depuis le catalogue de données du SIE du Bassin Adour Garonne (<http://adour-garonne.eaufrance.fr>).

Accès à la fiche du Portail d'information sur l'assainissement collectif : <https://assainissement.developpement-durable.gouv.fr/pages/data/fiche-0515110V002>