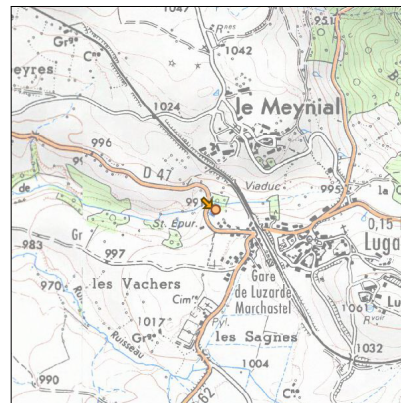
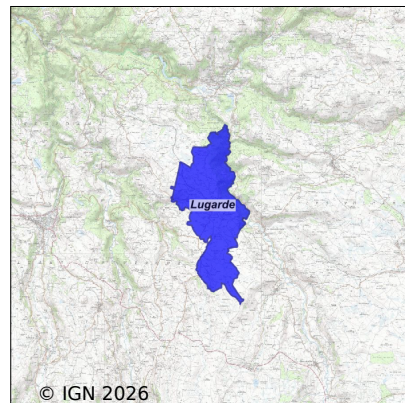


# Système d'assainissement 2024

## LUGARDE



### Station : LUGARDE

Code Sandre	0515110V001
Nom du maître d'ouvrage	COMMUNE DE LUGARDE
Nom de l'exploitant	-
Date de mise en service	décembre 1978
Date de mise hors service	février 2024
Niveau de traitement	Secondaire bio (Ntk)
Capacité	1 440 équivalent-habitant
Charge nominale DBO5	78 Kg/j
Charge nominale DCO	156 Kg/j
Charge nominale MES	100 Kg/j
Débit nominal temps sec	216 m <sup>3</sup> /j
Débit nominal temps pluie	-
Filières EAU	File 1: Prétraitements, Boues activées faible charge, aération p
Filières BOUE	File 1: Lits de séchage
Filières ODEUR	
Coordonnées du point de rejet (Lambert 93)	680 965, 6 465 550 - Coordonnées établies (précision du décamètre)
Milieu récepteur	Rivière - Ruisseau de Lugarde

# Chronologie des raccordements au réseau

## Raccordements communaux

100% de Lugarde depuis 1964

## Observations SDDE

### Système de collecte

Aucune observation

### Station d'épuration

Aucune observation

### Sous produits

Aucune observation

## Données chiffrées

Attention, cette STEP a été mise hors service en February-2024

Les données présentées ci-dessous peuvent provenir des différentes STEP suivantes, liées au même système de collecte :

0515110V002 LUGARDE (COMMUNALE N°2)

## Tableau de synthèse

Paramètre	Pollution entrante			Rendement	Pollution sortante	
	Charge	Capacité	Concentration		Charge	Concentration
VOL	12,9 m3/j	19 %			12,9 m3/j	
DBO5	0,3 Kg/j	4 %	29,9 mg/l	82 %	0,1 Kg/j	3,7 mg/l
DCO	1 Kg/j	5 %	77 mg/l	69 %	0,3 Kg/j	12 mg/l
MES	0,4 Kg/j		31,4 mg/l	73 %	0,1 Kg/j	4,5 mg/l
NGL	0,8 Kg/j		75 mg/l	1,1 %	0,8 Kg/j	75 mg/l
NTK	0,3 Kg/j		26,3 mg/l	56 %	0,1 Kg/j	9,7 mg/l
PT	0,1 Kg/j		6,9 mg/l	27,1 %	0,1 Kg/j	5 mg/l

## Problèmes rencontrés en 2024

### Problèmes liés...

... à la collecte des effluents	Non
...à l'atteinte des performances européennes	Non
...à l'autosurveillance	Non
...à l'exploitation des ouvrages	Non
...à la production des boues	Non
...à la vétusté	Non
...à la destination des sous-produits	Non

## Accès aux données

Les données historiques sont disponibles en téléchargement depuis la thématique "Usages et pressions polluantes domestiques et urbaines" ou sous forme d'archive depuis le catalogue de données du SIE du Bassin Adour Garonne (<http://adour-garonne.eaufrance.fr>).

Accès à la fiche du Portail d'information sur l'assainissement collectif : <https://assainissement.developpement-durable.gouv.fr/pages/data/fiche-0515110V001>