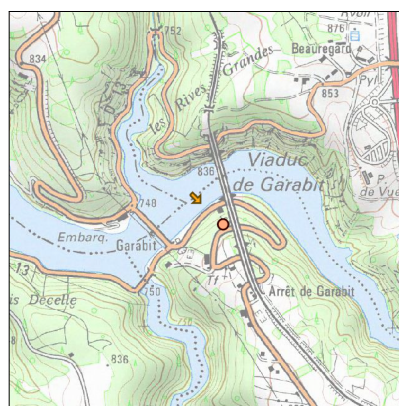
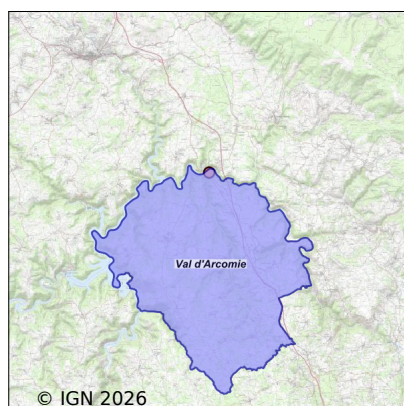


Système d'assainissement 2023

LOUBARESSE (GARABIT)

Réseau de type Unitaire



Station : LOUBARESSE (GARABIT)

Code Sandre	0515108V005
Nom du maître d'ouvrage	COMMUNE DE VAL D'ARCOMIE
Nom de l'exploitant	-
Date de mise en service	janvier 1978
Date de mise hors service	-
Niveau de traitement	Secondaire bio (Ntk)
Capacité	150 équivalent-habitant
Charge nominale DBO5	9 Kg/j
Charge nominale DCO	18 Kg/j
Charge nominale MES	11 Kg/j
Débit nominal temps sec	23 m3/j
Débit nominal temps pluie	-
Filières EAU	File 1: Prétraitements, Décantation physique, Lit bactérien
Filières BOUE	File 1: Digestion anaérobie mésophile
Filières ODEUR	
Coordonnées du point de rejet (Lambert 93)	713 974, 6 430 503 - Coordonnées établies (précision du décamètre)
Milieu récepteur	Rivière - La Truyère

Observations SDDE

Système de collecte

Aucune observation

Station d'épuration

Aucune observation

Sous produits

Aucune observation

Données chiffrées

Tableau de synthèse

Paramètre	Pollution entrante			Rendement	Pollution sortante	
	Charge	Capacité	Concentration		Charge	Concentration
VOL	11,3 m3/j	49 %			11,3 m3/j	
DBO5	3,5 Kg/j	39 %	309 mg/l	90 %	0,3 Kg/j	31,1 mg/l
DCO	8,4 Kg/j	47 %	750 mg/l	90 %	0,8 Kg/j	75 mg/l
MES	3,5 Kg/j		313 mg/l	90 %	0,3 Kg/j	31,1 mg/l
NGL	0,9 Kg/j		80 mg/l	0 %	0,9 Kg/j	80 mg/l
NTK	0,9 Kg/j		80 mg/l	64 %	0,3 Kg/j	28,4 mg/l
PT	0,1 Kg/j		10,7 mg/l	33 %	0,1 Kg/j	7,1 mg/l

Accès aux données

Les données historiques sont disponibles en téléchargement depuis la thématique "Usages et pressions polluantes domestiques et urbaines" ou sous forme d'archive depuis le catalogue de données du SIE du Bassin Adour Garonne (<http://adour-garonne.eaufrance.fr>).

Accès à la fiche du Portail d'information sur l'assainissement collectif : <https://assainissement.developpement-durable.gouv.fr/pages/data/fiche-0515108V005>