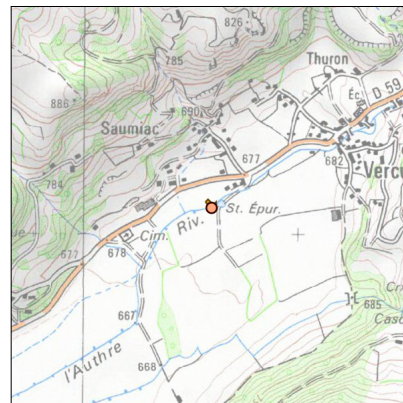
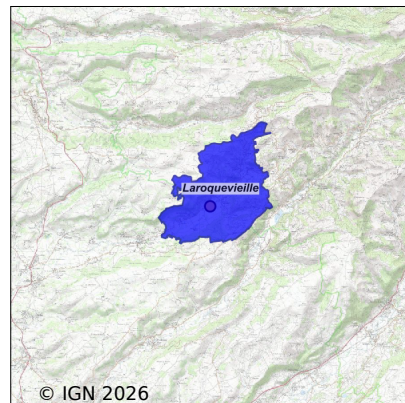


Système d'assainissement 2024

LAROQUEVIEILLE (VERCUERES)

Réseau de type Unitaire



Station : LAROQUEVIEILLE (VERCUERES)

Code Sandre	0515095V001
Nom du maître d'ouvrage	COMMUNAUTE D'AGGLOMERATION DU BASSIN D'AURILLAC
Nom de l'exploitant	-
Date de mise en service	janvier 1977
Date de mise hors service	-
Niveau de traitement	Secondaire bio (Ntk)
Capacité	550 équivalent-habitant
Charge nominale DBO5	38 Kg/j
Charge nominale DCO	76 Kg/j
Charge nominale MES	44 Kg/j
Débit nominal temps sec	83 m3/j
Débit nominal temps pluie	-
Filières EAU	File 1: Prétraitements, Boues activées faible charge, aération p
Filières BOUE	File 1: Lits de séchage
Filières ODEUR	
Coordonnées du point de rejet (Lambert 93)	662 402, 6 435 613 - Coordonnées établies (précision du décimètre)
Milieu récepteur	Rivière - L'Authre

Chronologie des raccordements au réseau

Raccordements communaux

100% de Laroquevieille depuis 1964

Observations SDDE

Système de collecte

Aucune observation

Station d'épuration

Aucune observation

Sous produits

Aucune observation

Données chiffrées

Tableau de synthèse

Paramètre	Pollution entrante			Rendement	Pollution sortante	
	Charge	Capacité	Concentration		Charge	Concentration
VOL	121 m3/j	146 %			121 m3/j	
DBO5	5,7 Kg/j	15 %	47 mg/l	85 %	0,9 Kg/j	7 mg/l
DCO	12,2 Kg/j	16 %	101 mg/l	76 %	2,9 Kg/j	24,2 mg/l
MES	6,3 Kg/j		52 mg/l	93 %	0,5 Kg/j	3,8 mg/l
NGL	2,4 Kg/j		20,1 mg/l	84 %	0,4 Kg/j	3,2 mg/l
NTK	2,2 Kg/j		18,5 mg/l	89 %	0,2 Kg/j	2,1 mg/l
PT	0,2 Kg/j		1,8 mg/l	25,9 %	0,2 Kg/j	1,3 mg/l

Problèmes rencontrés en 2024

Problèmes liés...

... à la collecte des effluents	Non
...à l'atteinte des performances européennes	Non
...à l'autosurveillance	Non
...à l'exploitation des ouvrages	Non
...à la production des boues	Non
...à la vétusté	Non
...à la destination des sous-produits	Non

Accès aux données

Les données historiques sont disponibles en téléchargement depuis la thématique "Usages et pressions polluantes domestiques et urbaines" ou sous forme d'archive depuis le catalogue de données du SIE du Bassin Adour Garonne (<http://adour-garonne.eaufrance.fr>).

Accès à la fiche du Portail d'information sur l'assainissement collectif : <https://assainissement.developpement-durable.gouv.fr/pages/data/fiche-0515095V001>