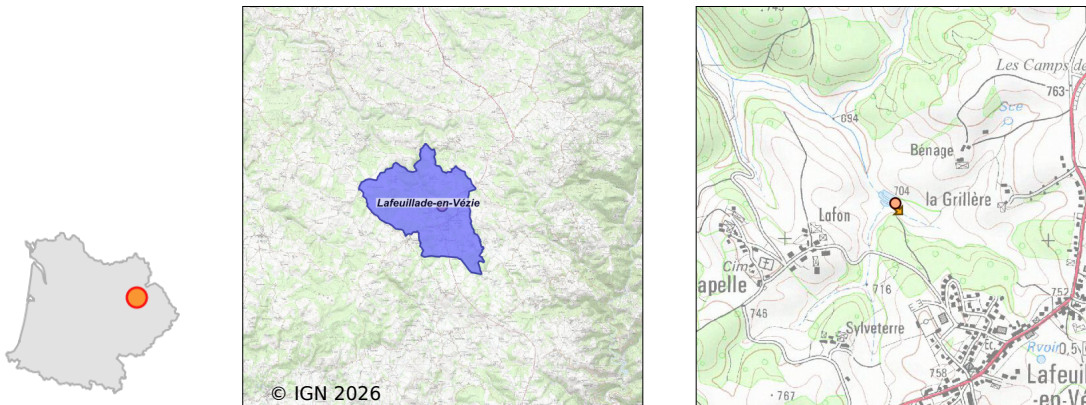


# Système d'assainissement 2024

## LAFEUILLADE EN VEZIE (COMMUNALE NORD N°2)

### Réseau de type Unitaire



### Station : LAFEUILLADE EN VEZIE (COMMUNALE NORD N°

Code Sandre	0515090V004
Nom du maître d'ouvrage	COMMUNE DE LAFEUILLADE EN VEZIE
Nom de l'exploitant	-
Date de mise en service	septembre 2018
Date de mise hors service	-
Niveau de traitement	Secondaire bio (Ntk)
Capacité	350 équivalent-habitant
Charge nominale DBO5	21 Kg/j
Charge nominale DCO	42 Kg/j
Charge nominale MES	30 Kg/j
Débit nominal temps sec	126 m3/j
Débit nominal temps pluie	-
Filières EAU	File 1: Prétraitements, Filtres plantés, Zone intermédiaire avant rejet
Filières BOUE	
Filières ODEUR	
Coordonnées du point de rejet (Lambert 93)	656 944, 6 410 702 - Coordonnées établies (précision du décamètre)
Milieu récepteur	Rivière - Ruisseau de Roques

# Chronologie des raccordements au réseau

## Raccordements communaux

49% de Lafeuillade-en-Vézie depuis 2001

## Observations SDDE

### Système de collecte

? Déversements d'eaux usées observés sur le réseau (DO / trop plein de poste)

Par temps sec : oui Par temps de pluie : oui Si oui, liés à des problèmes d'exploitation (bouchage DO, pannes pompes.): non

? Arrivées d'effluents non domestiques: ras

? Arrivées d'eaux parasites temporaires et/ou permanentes

Estimation des ECPP : taux d'ecpp mesuré dans le cadre du diagnostic réalisé par ACDEAU en 2024: 37% (nappe basse)

? Surcharges hydrauliques (sur plusieurs jours) : oui, les EC sont parfois obligés de laisser les trois filtres du premier étage ouvert pour éviter les débordements. Les pompes du poste du second étage ont été réglés en fonction de cela.

? Entretien du réseau d'assainissement

Entretien correct des équipements électromécaniques (pompes) ? oui

Entretien régulier des postes (pompages des flottants et curage des postes) ? oui

Destination des produits de curage ? sans objet

Poste de relèvement principal sous télésurveillance ? oui

Réseau unitaire : curage régulier des tronçons et des DO ? sans objet

Étude diagnostic réseau réalisée : un diagnostic complémentaire réalisé en 2024

Le maître d'ouvrage fait-il des recherches de mauvais branchements ? oui

Le maître d'ouvrage fait-il ou prévoit-il de faire des travaux de réhabilitation du réseau ? oui, suite au diag, dans le but de diminuer les volumes entrant sur cette step.

### Station d'épuration

? Aspect Général

Entretien correct des abords ? oui Etat correct du génie civil des ouvrages ? station récente, présence d'eau sous les bordures du filtre en période de fortes pluies.

Entretien correct des équipements électromécaniques: ? Durée trop longue des pannes électromécaniques: sans objet

Station en partie sous télésurveillance (poste de relèvement/ recirculation / aération...) sans objet

Nombre de jours d'arrêt complet de la step durant l'année : absence d'information

Exploitation quotidienne à améliorer? (si oui, principaux défauts d'exploitation) station récente, être vigilant avec les plantes adventices, bien relever la totalité des compteurs ( bâchées et poste de relevage).

Remarques sur les défauts d'équipements de sécurité collective et individuelle: sans objet

Odeurs anormales sur le site ? non

Bruits excessifs sur le site ? non

? Prétraitements

Existe-t-il des refus de dégrillage ou tamisage ou dégrilleur fin ? (si oui, destination) oui, ordures ménagères

Existe-t-il des refus de dessablage ? (si oui, destination) non

Existe-t-il des refus de dégraissage ? (si oui, destination) non

Bon entretien et bon fonctionnement des prétraitements ? oui

Evacuation régulière et correcte des refus de prétraitements ? (si non, pourquoi ?) oui

Linjection de matière de vidange perturbe-t-elle le fonctionnement de la file eau ? pas d'injection

? Traitements

Bonne répartition des effluents sur les filtres ? non, un des casiers présente déjà une quantité de boue importante

avec une répartition inégale.

Filtres colmatés et/ou en voie de colmatage ? non

Roseaux régulièrement faucardés ? oui

? Qualité du rejet

Estimation des rendements de la station : bilan ACDEAU 2024: DBO: 97%, DCO: 82%, MES: 93%

? Fiabilité de l'autosurveillance (seulement Step < 2000 EH)

Le ou les bilans d'autosurveillance sont-ils représentatifs ? oui

Existe-t-il un canal de mesure de débit ou une mesure de débit fixe in-situ ? oui

Les analyses sont elles réalisées par un laboratoire agréé ou accrédité ? oui

Les bilans d'autosurveillance sont-ils réalisés par un bureau d'étude indépendant et spécialisé ? oui

## Sous produits

La station est relativement récente, un curage des boues sera à envisager d'ici une dizaine d'années.

## Données chiffrées

Les données présentées ci-dessous peuvent provenir des différentes STEP suivantes, liées au même système de collecte :

0515090V001      LAFEUILLADE EN VEZIE (COMMUNALE NORD)

### Tableau de synthèse

Paramètre	Pollution entrante			Rendement	Pollution sortante	
	Charge	Capacité	Concentration		Charge	Concentration
VOL	13,9 m3/j	11 %			38 m3/j	
DBO5	2,8 Kg/j	13 %	200 mg/l	90 %	0,3 Kg/j	7,1 mg/l
DCO	6 Kg/j	14 %	430 mg/l	49 %	3 Kg/j	79 mg/l
MES	2,2 Kg/j		160 mg/l	81 %	0,4 Kg/j	11 mg/l
NGL	0,8 Kg/j		56 mg/l	-46,1 %	1,1 Kg/j	30 mg/l
NTK	0,8 Kg/j		56 mg/l	32 %	0,5 Kg/j	13,9 mg/l
PT	0,1 Kg/j		6,5 mg/l	-67,6 %	0,2 Kg/j	4 mg/l

## Problèmes rencontrés en 2024

### Problèmes liés...

... à la collecte des effluents	Non
...à l'atteinte des performances européennes	Non
...à l'autosurveillance	Non
...à l'exploitation des ouvrages	Non
...à la production des boues	Non
...à la vétusté	Non
...à la destination des sous-produits	Non

## Accès aux données

Les données historiques sont disponibles en téléchargement depuis la thématique "Usages et pressions polluantes domestiques et urbaines" ou sous forme d'archive depuis le catalogue de données du SIE du Bassin Adour Garonne (<http://adour-garonne.eaufrance.fr>).

Accès à la fiche du Portail d'information sur l'assainissement collectif : <https://assainissement.developpement-durable.gouv.fr/pages/data/fiche-0515090V004>