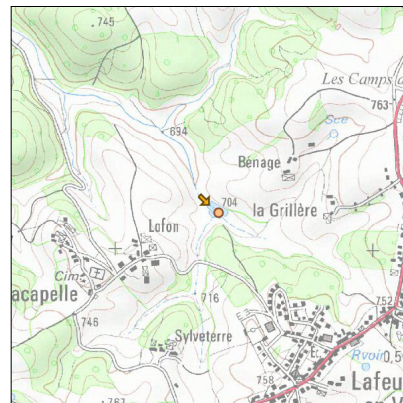
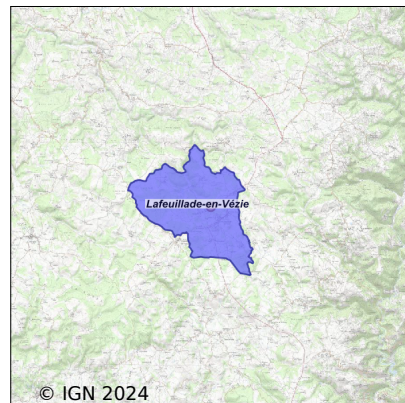


Système d'assainissement 2022

LAFEUILLADE EN VEZIE (COMMUNALE NORD)



Station : LAFEUILLADE EN VEZIE (COMMUNALE NORD)

Code Sandre	0515090V001
Nom du maître d'ouvrage	COMMUNE DE LAFEUILLADE EN VEZIE
Nom de l'exploitant	-
Date de mise en service	avril 1984
Date de mise hors service	août 2018
Niveau de traitement	Secondaire bio (Ntk)
Capacité	300 équivalent-habitant
Charge nominale DBO5	16,2 Kg/j
Charge nominale DCO	32,4 Kg/j
Charge nominale MES	18 Kg/j
Débit nominal temps sec	60 m3/j
Débit nominal temps pluie	-
Filières EAU	File 1: Prétraitements, Lagunage naturel
Filières BOUE	
Filières ODEUR	
Coordonnées du point de rejet (Lambert 93)	656 924, 6 410 709 - Coordonnées établies (précision du décimètre)
Milieu récepteur	Rivière - Ruisseau de Roques

Chronologie des raccordements au réseau

Raccordements communaux

49% de Lafeuillade-en-Vézie depuis 2001

Observations SDDE

Système de collecte

Aucune observation

Station d'épuration

Aucune observation

Sous produits

Aucune observation

Données chiffrées

Attention, cette STEP a été mise hors service en August-2018

Les données présentées ci-dessous peuvent provenir des différentes STEP suivantes, liées au même système de collecte :

0515090V004 LAFEUILLADE EN VEZIE (COMMUNALE NORD N°2)

Tableau de synthèse

Paramètre	Pollution entrante			Rendement	Pollution sortante	
	Charge	Capacité	Concentration		Charge	Concentration
VOL	77 m3/j	61 %			38 m3/j	
DBO5	8,4 Kg/j	40 %	110 mg/l	99 %	0,1 Kg/j	2,1 mg/l
DCO	18,6 Kg/j	44 %	243 mg/l	94 %	1 Kg/j	27,5 mg/l
MES	7,4 Kg/j		96 mg/l	98 %	0,2 Kg/j	3,9 mg/l
NGL	2,6 Kg/j		34 mg/l	63 %	1 Kg/j	25,5 mg/l
NTK	2,5 Kg/j		33 mg/l	94 %	0,2 Kg/j	4,2 mg/l
PT	0,3 Kg/j		3,8 mg/l	52 %	0,1 Kg/j	3,7 mg/l

Problèmes rencontrés en 2022

Problèmes liés...

... à la collecte des effluents	Non
...à l'atteinte des performances européennes	Non
...à l'autosurveillance	Non
...à l'exploitation des ouvrages	Non
...à la production des boues	Non
...à la vétusté	Non
...à la destination des sous-produits	Non

Accès aux données

Les données historiques sont disponibles en téléchargement depuis la thématique "Usages et pressions polluantes domestiques et urbaines" ou sous forme d'archive depuis le catalogue de données du SIE du Bassin Adour Garonne (<http://adour-garonne.eaufrance.fr>).

Accès à la fiche du Portail d'information sur l'assainissement communal : <http://assainissement.developpementdurable.gouv.fr/station.php?code=0515090V001>