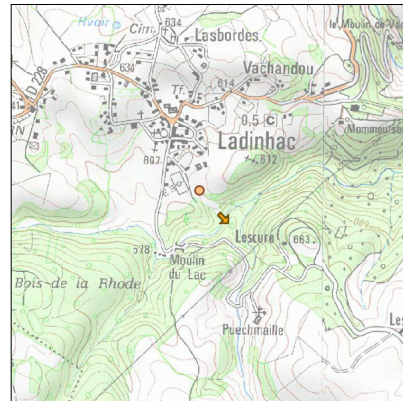
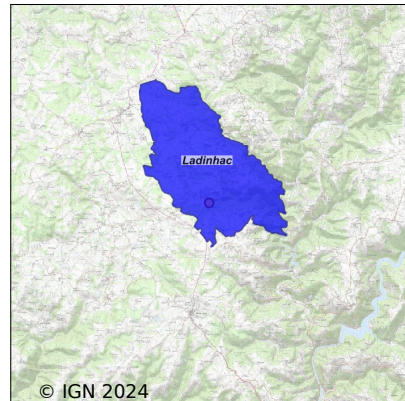


Système d'assainissement 2022

LADINHAC



Station : LADINHAC

Code Sandre	0515089V001
Nom du maître d'ouvrage	COMMUNE DE LADINHAC
Nom de l'exploitant	-
Date de mise en service	janvier 1970
Date de mise hors service	mai 2014
Niveau de traitement	Primaire décantation (Décanteur Primaire)
Capacité	100 équivalent-habitant
Charge nominale DBO5	6 Kg/j
Charge nominale DCO	12 Kg/j
Charge nominale MES	7 Kg/j
Débit nominal temps sec	15 m3/j
Débit nominal temps pluie	-
Filières EAU	File 1: Décantation physique
Filières BOUE	
Filières ODEUR	
Coordonnées du point de rejet (Lambert 93)	661 244, 6 406 018 - Coordonnées établies (précision du décamètre)
Milieu récepteur	Rivière - Ruisseau du Lac

Observations SDDE

Système de collecte

Aucune observation

Station d'épuration

Aucune observation

Sous produits

Aucune observation

Données chiffrées

Attention, cette STEP a été mise hors service en May-2014

Les données présentées ci-dessous peuvent provenir des différentes STEP suivantes, liées au même système de collecte :

0515089V002 LADINHAC (BOURG)

Tableau de synthèse

Paramètre	Pollution entrante			Rendement	Pollution sortante	
	Charge	Capacité	Concentration		Charge	Concentration
VOL	14,3 m3/j	43 %			14,3 m3/j	
DBO5	0,4 Kg/j	4 %	30,9 mg/l	91 %	0 Kg/j	2,8 mg/l
DCO	1,1 Kg/j	5 %	75 mg/l	90 %	0,1 Kg/j	7,7 mg/l
MES	0,4 Kg/j		31,6 mg/l	89 %	0,1 Kg/j	3,5 mg/l
NGL	1,1 Kg/j		80 mg/l	0 %	1,1 Kg/j	80 mg/l
NTK	0,4 Kg/j		28,1 mg/l	65 %	0,1 Kg/j	9,8 mg/l
PT	0,1 Kg/j		7 mg/l	30 %	0,1 Kg/j	4,9 mg/l

Accès aux données

Les données historiques sont disponibles en téléchargement depuis la thématique "Usages et pressions polluantes domestiques et urbaines" ou sous forme d'archive depuis le catalogue de données du SIE du Bassin Adour Garonne (<http://adour-garonne.eaufrance.fr>).

Accès à la fiche du Portail d'information sur l'assainissement communal : <http://assainissement.developpementdurable.gouv.fr/station.php?code=0515089V001>