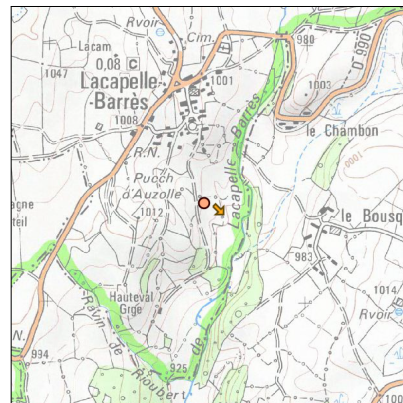
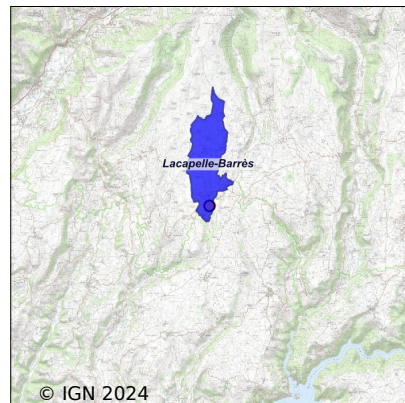


Système d'assainissement 2022

LACAPELLE BARRES 2

Réseau de type Séparatif



Station : LACAPELLE BARRES 2

Code Sandre	0515086V003
Nom du maître d'ouvrage	COMMUNE DE LACAPELLE BARRES
Nom de l'exploitant	-
Date de mise en service	août 2016
Date de mise hors service	-
Niveau de traitement	Secondaire bio (Ntk)
Capacité	30 équivalent-habitant
Charge nominale DBO5	1,8 Kg/j
Charge nominale DCO	3,6 Kg/j
Charge nominale MES	2,1 Kg/j
Débit nominal temps sec	8 m3/j
Débit nominal temps pluie	-
Filières EAU	File 1: Prétraitements, Filtres plantés, Zone intermédiaire avant rejet
Filières BOUE	
Filières ODEUR	
Coordonnées du point de rejet (Lambert 93)	678 247, 6 425 770 - Coordonnées établies (précision du décamètre)
Milieu récepteur	Rivière - Ruisseau de Lacapelle-Barrès

Observations SDDE

Système de collecte

Aucune observation

Station d'épuration

Aucune observation

Sous produits

Aucune observation

Données chiffrées

Les données présentées ci-dessous peuvent provenir des différentes STEP suivantes, liées au même système de collecte :

0515086V001 LACAPELLE BARRES (VERSANT OUEST)

Tableau de synthèse

Paramètre	Pollution entrante			Rendement	Pollution sortante	
	Charge	Capacité	Concentration		Charge	Concentration
VOL	2,2 m3/j	28 %			2,2 m3/j	
DBO5	0,1 Kg/j	4 %	31,1 mg/l	86 %	0 Kg/j	4,4 mg/l
DCO	0,2 Kg/j	5 %	76 mg/l	88 %	0 Kg/j	8,9 mg/l
MES	0,1 Kg/j		31,1 mg/l	86 %	0 Kg/j	4,4 mg/l
NGL	0,2 Kg/j		80 mg/l	0 %	0,2 Kg/j	80 mg/l
NTK	0,1 Kg/j		26,7 mg/l	67 %	0 Kg/j	8,9 mg/l
PT	0 Kg/j		8,9 mg/l	50 %	0 Kg/j	4,4 mg/l

Accès aux données

Les données historiques sont disponibles en téléchargement depuis la thématique "Usages et pressions polluantes domestiques et urbaines" ou sous forme d'archive depuis le catalogue de données du SIE du Bassin Adour Garonne (<http://adour-garonne.eaufrance.fr>).

Accès à la fiche du Portail d'information sur l'assainissement communal : <http://assainissement.developpementdurable.gouv.fr/station.php?code=0515086V003>