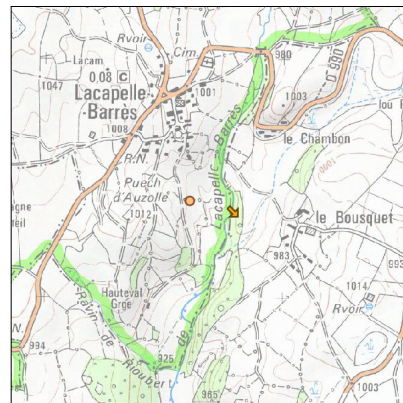
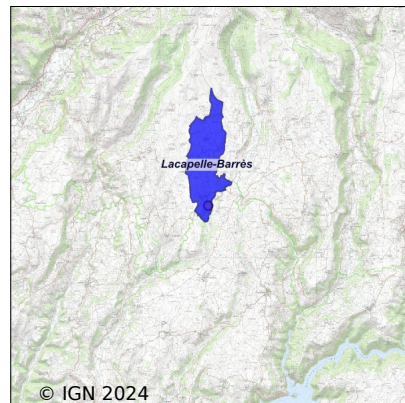


Système d'assainissement 2022

LACAPELLE BARRES (VERSANT OUEST)



Station : LACAPELLE BARRES (VERSANT OUEST)

Code Sandre	0515086V001
Nom du maître d'ouvrage	COMMUNE DE LACAPELLE BARRES
Nom de l'exploitant	-
Date de mise en service	janvier 1987
Date de mise hors service	août 2016
Niveau de traitement	Secondaire bio (Ntk)
Capacité	70 équivalent-habitant
Charge nominale DBO5	4 Kg/j
Charge nominale DCO	4 Kg/j
Charge nominale MES	6 Kg/j
Débit nominal temps sec	11 m3/j
Débit nominal temps pluie	-
Filières EAU	File 1: Prétraitements, Décantation physique, Lit bactérien
Filières BOUE	
Filières ODEUR	
Coordonnées du point de rejet (Lambert 93)	678 249, 6 425 791 - Coordonnées établies (précision du décamètre)
Milieu récepteur	Rivière - Ruisseau de Lacapelle-Barrès

Observations SDDE

Système de collecte

Aucune observation

Station d'épuration

Aucune observation

Sous produits

Aucune observation

Données chiffrées

Attention, cette STEP a été mise hors service en August-2016

Les données présentées ci-dessous peuvent provenir des différentes STEP suivantes, liées au même système de collecte :

0515086V003 LACAPELLE BARRES 2

Tableau de synthèse

Paramètre	Pollution entrante			Rendement	Pollution sortante	
	Charge	Capacité	Concentration		Charge	Concentration
VOL	2,2 m3/j	28 %			2,2 m3/j	
DBO5	0,1 Kg/j	4 %	31,1 mg/l	86 %	0 Kg/j	4,4 mg/l
DCO	0,2 Kg/j	5 %	76 mg/l	88 %	0 Kg/j	8,9 mg/l
MES	0,1 Kg/j		31,1 mg/l	86 %	0 Kg/j	4,4 mg/l
NGL	0,2 Kg/j		80 mg/l	0 %	0,2 Kg/j	80 mg/l
NTK	0,1 Kg/j		26,7 mg/l	67 %	0 Kg/j	8,9 mg/l
PT	0 Kg/j		8,9 mg/l	50 %	0 Kg/j	4,4 mg/l

Accès aux données

Les données historiques sont disponibles en téléchargement depuis la thématique "Usages et pressions polluantes domestiques et urbaines" ou sous forme d'archive depuis le catalogue de données du SIE du Bassin Adour Garonne (<http://adour-garonne.eaufrance.fr>).

Accès à la fiche du Portail d'information sur l'assainissement communal : <http://assainissement.developpementdurable.gouv.fr/station.php?code=0515086V001>