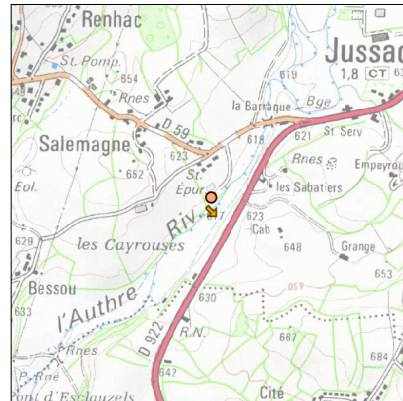
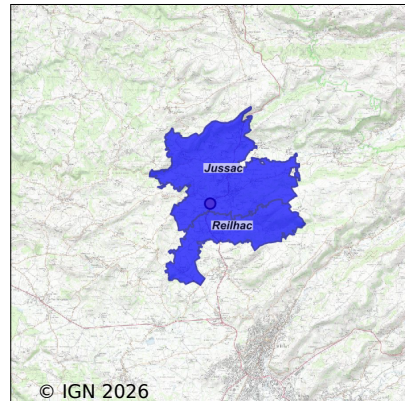


Système d'assainissement 2024

JUSSAC

Réseau de type Mixte



Station : JUSSAC

Code Sandre	0515083V002
Nom du maître d'ouvrage	COMMUNAUTE D'AGGLOMERATION DU BASSIN D'AURILLAC
Nom de l'exploitant	-
Date de mise en service	décembre 1978
Date de mise hors service	-
Niveau de traitement	Secondaire bio (Ntk, Ngl et Pt phy-chi)
Capacité	3 850 équivalent-habitant
Charge nominale DBO5	231 Kg/j
Charge nominale DCO	538 Kg/j
Charge nominale MES	435 Kg/j
Débit nominal temps sec	1 730 m3/j
Débit nominal temps pluie	-
Filières EAU	File 1: Prétraitements, Boues activées faible charge, aération p, Traitement physico-chimique en aération
Filières BOUE	File 1: Centrifugation
Filières ODEUR	
Coordonnées du point de rejet (Lambert 93)	653 547, 6 431 704 - Coordonnées établies (précision du décamètre)
Milieu récepteur	Rivière - L'Authre

Chronologie des raccordements au réseau

Raccordements communaux

95% de Jussac depuis 2006

88% de Reilhac depuis 2011

Observations SDDE

Système de collecte

Aucune observation

Station d'épuration

Aucune observation

Sous produits

Aucune observation

Données chiffrées

Année d'activité 2024 - Possibilité de déversement par temps de pluie

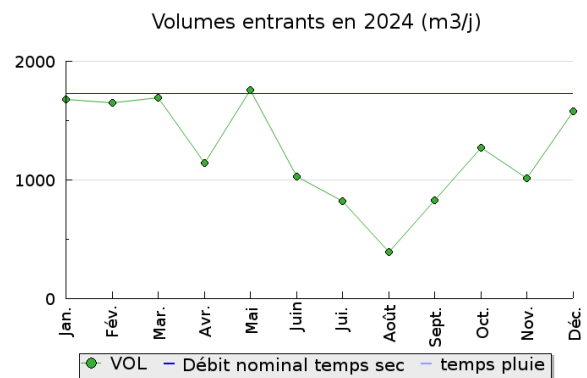
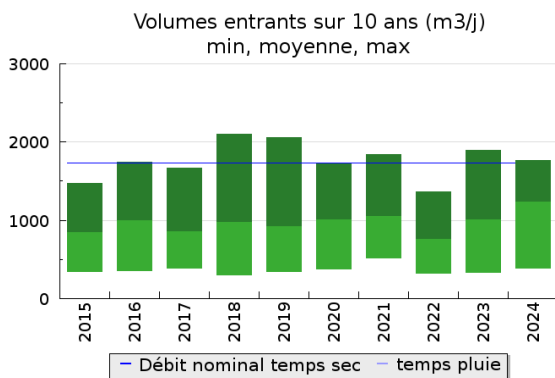
Tableau de synthèse

Paramètre	Pollution entrante			Rendement	Pollution sortante	
	Charge	Capacité	Concentration		Charge	Concentration
VOL	1 240 m3/j	71 %			1 230 m3/j	
DBO5	100 Kg/j	43 %	106 mg/l	98 %	2,5 Kg/j	2,3 mg/l
DCO	217 Kg/j	40 %	229 mg/l	91 %	20,5 Kg/j	17,5 mg/l
MES	135 Kg/j		130 mg/l	96 %	5,2 Kg/j	3,9 mg/l
NGL	30,8 Kg/j		29,3 mg/l	79 %	6,3 Kg/j	4,7 mg/l
NTK	28,9 Kg/j		28,2 mg/l	89 %	3,3 Kg/j	2,6 mg/l
PT	3 Kg/j		3 mg/l	81 %	0,6 Kg/j	0,5 mg/l

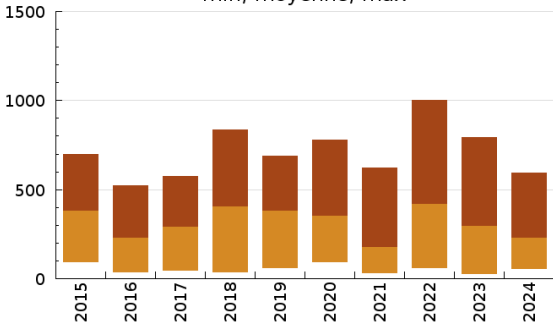
Indice de confiance

2015	2016	2017	2018	2019	2020	2021	2022	2023	2024
3/5	3/5	3/5	3/5	3/5	3/5	3/5	3/5	3/5	3/5

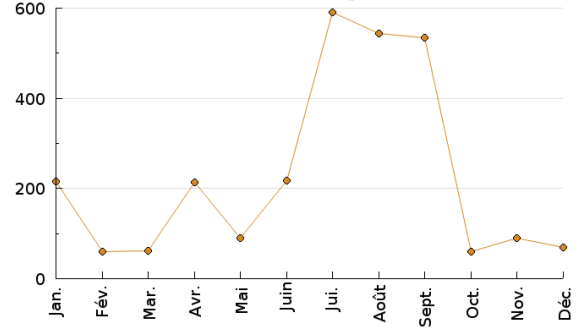
Pollution traitée



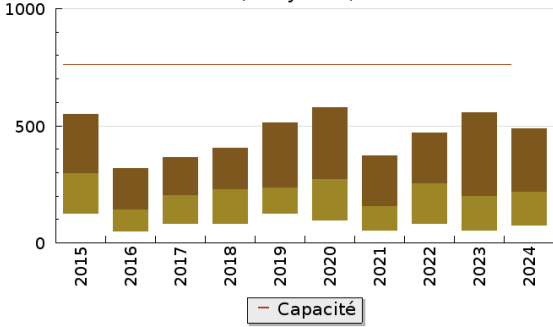
Concentration de l'effluent entrée sur 10 ans (DCO en mg/l)
 min, moyenne, max



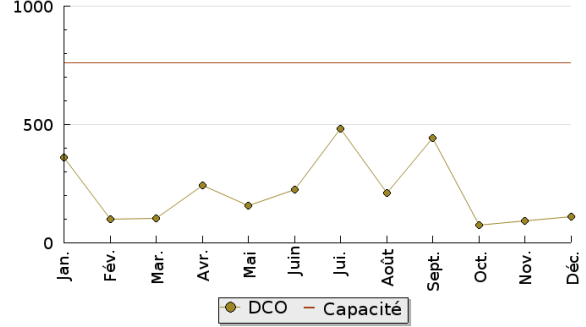
Concentration de l'effluent entrée en 2024 (DCO en mg/l)



Pollution entrante en station sur 10 ans (DCO en Kg/j)
 min, moyenne, max

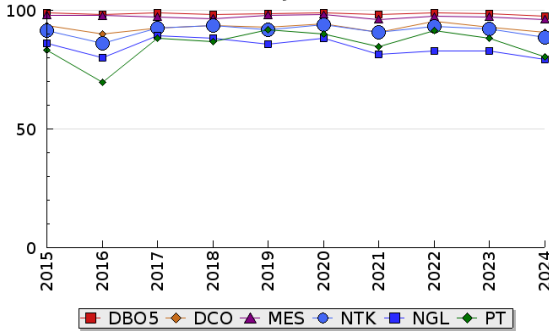


Pollution entrante en station en 2024 (DCO en Kg/j)

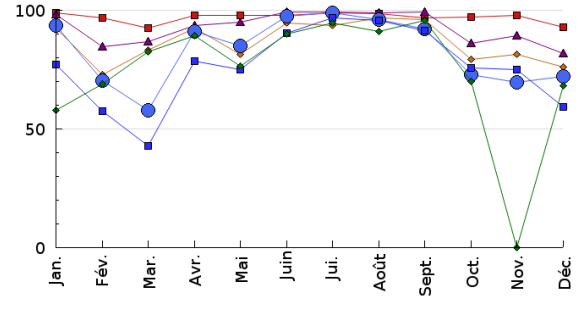


Pollution éliminée

Evolution des rendements sur 10 ans (%)
 moyenne

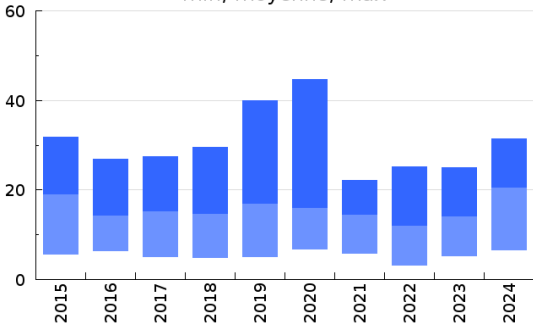


Evolution des rendements en 2024 (%)

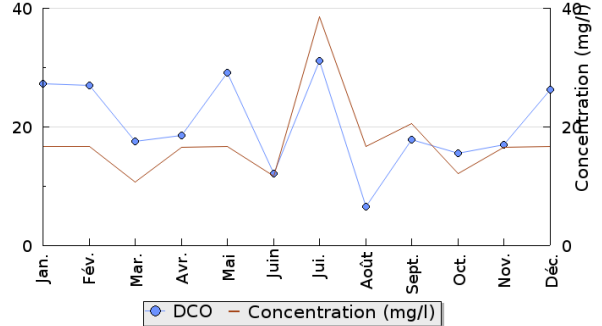


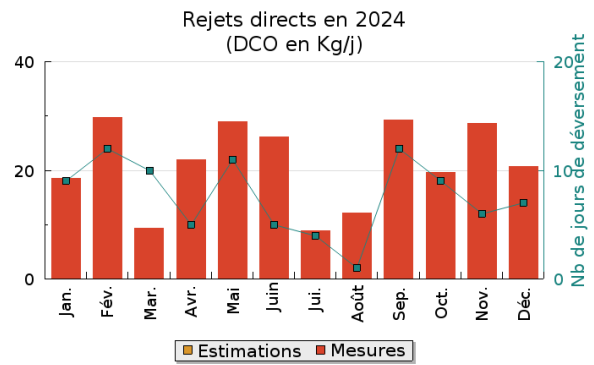
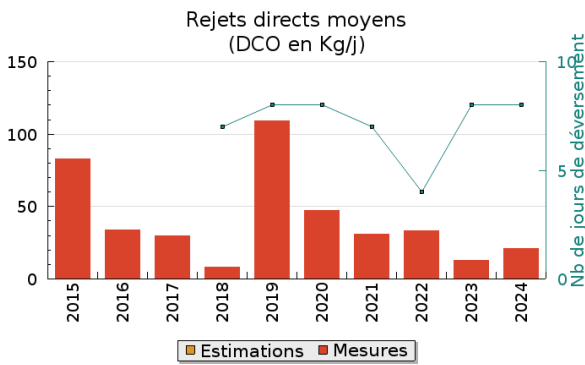
Pollution rejetée

Pollution en sortie station sur 10 ans (DCO en Kg/j)
 min, moyenne, max



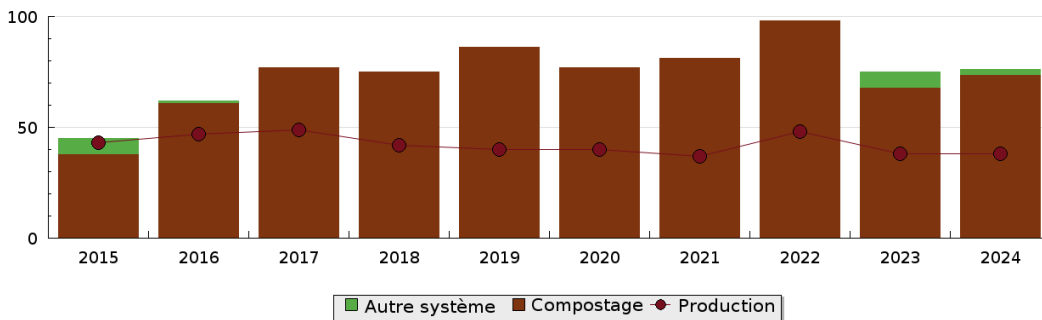
Pollution en sortie station en 2024 (DCO en Kg/j)





Production et destination des boues

Destination des boues sur 10 ans (tonne de matière sèche)



Problèmes rencontrés en 2024

Problèmes liés...

... à la collecte des effluents	Non
...à l'atteinte des performances européennes	Non
...à l'autosurveillance	Non
...à l'exploitation des ouvrages	Non
...à la production des boues	Non
...à la vétusté	Non
...à la destination des sous-produits	Non

Accès aux données

Les données historiques sont disponibles en téléchargement depuis la thématique "Usages et pressions polluantes domestiques et urbaines" ou sous forme d'archive depuis le catalogue de données du SIE du Bassin Adour Garonne (<http://adour-garonne.eaufrance.fr>).

Accès à la fiche du Portail d'information sur l'assainissement collectif : <https://assainissement.developpement-durable.gouv.fr/pages/data/fiche-0515083V002>