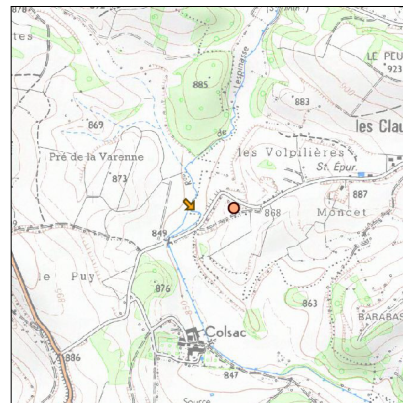
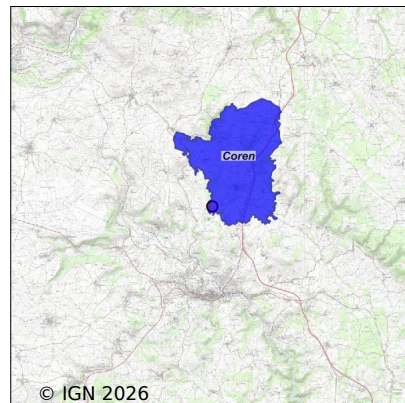


Système d'assainissement 2024 COREN (BOURG NOUVELLE) Réseau de type Séparatif



Station : COREN (BOURG NOUVELLE)

Code Sandre	0515055V002
Nom du maître d'ouvrage	COMMUNE DE COREN
Nom de l'exploitant	-
Date de mise en service	juillet 2012
Date de mise hors service	-
Niveau de traitement	Secondaire bio (Ntk)
Capacité	385 équivalent-habitant
Charge nominale DBO5	23,2 Kg/j
Charge nominale DCO	55,3 Kg/j
Charge nominale MES	27,7 Kg/j
Débit nominal temps sec	57 m3/j
Débit nominal temps pluie	-
Filières EAU	File 1: Prétraitements, Filtres à sables, Filtres plantés
Filières BOUE	
Filières ODEUR	
Coordonnées du point de rejet (Lambert 93)	707 343, 6 441 097 - Coordonnées établies (précision du décamètre)
Milieu récepteur	Rivière - Le Vendèze

Chronologie des raccordements au reseau

Raccordements communaux

100% de Coren depuis 1964

Observations SDDE

Systeme de collecte

? Deversements d'eaux usees observes sur le reseau (DO / trop plein de poste)

Par temps sec : Non Par temps de pluie : Oui

? Arrivees d'effluents non domestiques : Non

? Arrivees d'eaux parasites temporaires et/ou permanentes

Estimation des ECPP : 84 % (source b24h 2024: estimation sagea)

? Surcharges hydrauliques (sur plusieurs jours)

entraenant un dysfonctionnement de la station : surcharges hydrauliques ponctuelles lors d'episodes pluvieux

? Entretien du reseau d'assainissement

Entretien correct des equipements electromecaniques (pompes) ? Sans objet

Entretien regulier des postes (pompages des flottants et curage des postes) ? Sans objet

Destination des produits de curage ? Absence d'information

Poste de relèvement principal sous télésurveillance ? Sans objet

Reseau unitaire : curage regulier des tronçons et des DO ? Non

Étude diagnostic reseau realisee : 2021

Le maître d'ouvrage fait il des recherches de mauvais branchements ? Non

Le maître d'ouvrage fait-il ou prévoit-il de faire des travaux de rehabilitation du reseau ? Oui

Station d'épuration

? Aspect Général

Entretien correct des abords? Oui Etat correct du genie civil des ouvrages? Oui

Entretien correct des equipements electromecaniques? Oui

Station en partie sous télésurveillance (poste de relèvement/ recirculation / aeration) : Non

Nombre de jours d'arrêt complet de la step durant l'annee : Aucun

Exploitation quotidienne à améliorer? Oui, désherbage des plantes adventices

Remarques sur les defauts d'equipements de securite collective et individuelle : Sans objet

Odeurs anormales sur le site ? Non

Bruits excessifs sur le site ? Non

? Prétraitements

Existe-t-il des refus de dégrillage ou tamisage ou dégrilleur fin ? Oui, vers filiere Ordures menageres

Existe-t-il des refus de dessablage ? Oui

Existe-t-il des refus de dégraissage ? Non

Bon entretien et bon fonctionnement des pretraitements ? Oui

Evacuation reguliere et correcte des refus de pretraitements ? Oui

Linjection de matiere de vidange perturbe-t-elle le fonctionnement de la file eau ? Sans objet

? Traitements

Bonne repartition des effluents sur les filtres ? Oui

Filtres colmatés et/ou en voie de colmatage ? Non

Roseaux regulierement faucardés ? Oui

? Qualité du rejet

Estimation des rendements de la station : Resultats satisfaisants Bilan 2024 DBO5 98% , DCO: 84%, MES: 96%, NK: 92%, Pt: 43% (hors periode de fonctionnement du filtre à apatite)

Prélevement ponctuel realise avec l'apatite en fonction : Non

? Fiabilité de lautosurveillance (seulement Step < 2000 EH)

Le ou les bilans d'autosurveillance sont-ils représentatifs ? Oui

Existe-t-il un canal de mesure de débit ou une mesure de débit fixe in-situ ? Oui, entrée, sortie 2ème étage et sortie filtre apatite

Les analyses sont elles réalisées par un laboratoire agréé ou accrédité ? Oui laboratoire Terana Cantal

Les bilans d'autosurveillance sont-ils réalisés par un bureau d'étude indépendant et spécialisé ? Oui Laboratoire Terana Cantal

Sous produits

La production de boue calculée par l'exploitant est elle pertinente ? Sans objet

Des analyses sont elles réalisées par l'exploitant sur les boues extraites (Siccité) ? Sans objet

La gestion de la filière boue perturbe t elle le fonctionnement de la station ? Non

Le manque d'extraction de boue est-il du à un défaut d'exploitation ? Non

Destination des boues reçues : Compagnie "Ramassage et traitement des boues" transférée au SYTEC, la mesure de la hauteur de boues indiquerait un remplissage d'environ 50%.

Données chiffrées

Les données présentées ci-dessous peuvent provenir des différentes STEP suivantes, liées au même système de collecte :

0515055V001 COREN

Tableau de synthèse

Paramètre	Pollution entrante			Rendement	Pollution sortante	
	Charge	Capacité	Concentration		Charge	Concentration
VOL	68 m3/j	119 %			68 m3/j	
DBO5	3,7 Kg/j	16 %	55 mg/l	98 %	0,1 Kg/j	1 mg/l
DCO	11,6 Kg/j	21 %	171 mg/l	84 %	1,9 Kg/j	27,3 mg/l
MES	3,5 Kg/j		52 mg/l	96 %	0,1 Kg/j	2 mg/l
NGL	2,2 Kg/j		33 mg/l	-49,5 %	3,3 Kg/j	49 mg/l
NTK	2,1 Kg/j		31,5 mg/l	92 %	0,2 Kg/j	2,7 mg/l
PT	0,3 Kg/j		4,4 mg/l	43 %	0,2 Kg/j	2,5 mg/l

Problèmes rencontrés en 2024

Problèmes liés...

... à la collecte des effluents	Non
...à l'atteinte des performances européennes	Non
...à l'autosurveillance	Non
...à l'exploitation des ouvrages	Non
...à la production des boues	Non
...à la vétusté	Non
...à la destination des sous-produits	Non

Accès aux données

Les données historiques sont disponibles en téléchargement depuis la thématique "Usages et pressions polluantes domestiques et urbaines" ou sous forme d'archive depuis le catalogue de données du SIE du Bassin Adour Garonne (<http://adour-garonne.eaufrance.fr>).

Accès à la fiche du Portail d'information sur l'assainissement collectif : <https://assainissement.developpement-durable.gouv.fr/pages/data/fiche-0515055V002>