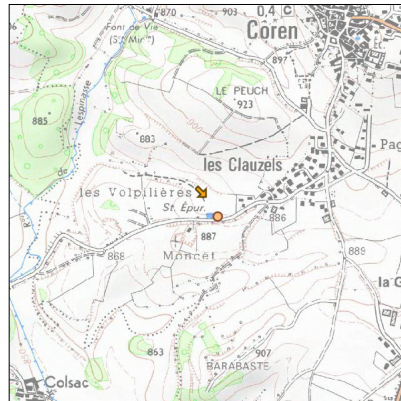
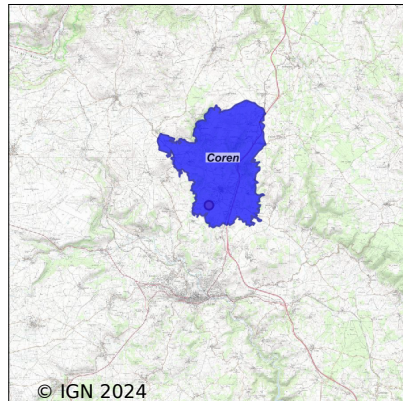


# Système d'assainissement 2022

## COREN



### Station : COREN

<b>Code Sandre</b>	<b>0515055V001</b>
<b>Nom du maître d'ouvrage</b>	COMMUNE DE COREN
<b>Nom de l'exploitant</b>	-
<b>Date de mise en service</b>	janvier 1978
<b>Date de mise hors service</b>	juillet 2012
<b>Niveau de traitement</b>	Secondaire bio (Ntk)
<b>Capacité</b>	300 équivalent-habitant
<b>Charge nominale DBO5</b>	15 Kg/j
<b>Charge nominale DCO</b>	-
<b>Charge nominale MES</b>	21 Kg/j
<b>Débit nominal temps sec</b>	39 m3/j
<b>Débit nominal temps pluie</b>	-
<b>Filières EAU</b>	File 1: Prétraitements, Boues activées faible charge, aération p
<b>Filières BOUE</b>	File 1: Lits de séchage
<b>Filières ODEUR</b>	
<b>Coordonnées du point de rejet (Lambert 93)</b>	707 912, 6 441 236 - Coordonnées établies (précision du décamètre)
<b>Milieu récepteur</b>	Rivière - null

## Chronologie des raccordements au réseau

### Raccordements communaux

100% de Coren depuis 1964

### Observations SDDE

#### Système de collecte

Aucune observation

#### Station d'épuration

Aucune observation

#### Sous produits

Aucune observation

### Données chiffrées

Attention, cette STEP a été mise hors service en July-2012

Les données présentées ci-dessous peuvent provenir des différentes STEP suivantes, liées au même système de collecte :

0515055V002      COREN (BOURG NOUVELLE)

### Tableau de synthèse

Paramètre	Pollution entrante			Rendement	Pollution sortante	
	Charge	Capacité	Concentration		Charge	Concentration
VOL	44 m3/j	77 %			44 m3/j	
DBO5	5,7 Kg/j	25 %	130 mg/l	98 %	0,1 Kg/j	3 mg/l
DCO	22,5 Kg/j	41 %	510 mg/l	93 %	1,6 Kg/j	38 mg/l
MES	11 Kg/j		250 mg/l	99 %	0,1 Kg/j	2 mg/l
NGL	5,3 Kg/j		121 mg/l	89 %	0,6 Kg/j	12,8 mg/l
NTK	5,3 Kg/j		121 mg/l	98 %	0,1 Kg/j	2,3 mg/l
PT	0,6 Kg/j		13,5 mg/l	90 %	0,1 Kg/j	1,4 mg/l

### Problèmes rencontrés en 2022

#### Problèmes liés...

... à la collecte des effluents	Non
...à l'atteinte des performances européennes	Non
...à l'autosurveillance	Non
...à l'exploitation des ouvrages	Non
...à la production des boues	Non
...à la vétusté	Non
...à la destination des sous-produits	Non

## Accès aux données

Les données historiques sont disponibles en téléchargement depuis la thématique "Usages et pressions polluantes domestiques et urbaines" ou sous forme d'archive depuis le catalogue de données du SIE du Bassin Adour Garonne (<http://adour-garonne.eaufrance.fr>).

Accès à la fiche du Portail d'information sur l'assainissement communal : <http://assainissement.developpementdurable.gouv.fr/station.php?code=0515055V001>