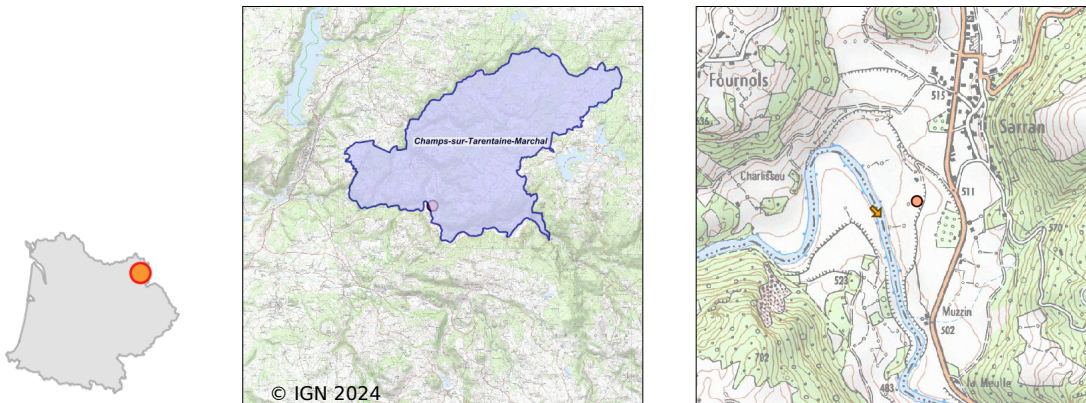


Système d'assainissement 2022

CHAMPS SUR TARENTAINE (SARRAN N°2)

Réseau de type Unitaire



Station : CHAMPS SUR TARENTAINE (SARRAN N°2)

Code Sandre	0515038V004
Nom du maître d'ouvrage	COMMUNE DE CHAMPS SUR TARENTAINE MARCHAL
Nom de l'exploitant	-
Date de mise en service	avril 2017
Date de mise hors service	-
Niveau de traitement	Secondaire bio (Ntk)
Capacité	85 équivalent-habitant
Charge nominale DBO5	5,1 Kg/j
Charge nominale DCO	10 Kg/j
Charge nominale MES	6 Kg/j
Débit nominal temps sec	19,5 m3/j
Débit nominal temps pluie	-
Filières EAU	File 1: Prétraitements, Filtres plantés, Zone intermédiaire avant rejet
Filières BOUE	
Filières ODEUR	
Coordonnées du point de rejet (Lambert 93)	666 711, 6 475 481 - Coordonnées établies (précision du décamètre)
Milieu récepteur	Rivière - rivière la rhue

Observations SDDE

Système de collecte

? Déversements d'eaux usées observés sur le réseau (DO / trop plein de poste)

Par temps sec : Non Par temps de pluie : Oui

? Arrivées d'effluents non domestiques : Non

? Arrivées d'eaux parasites temporaires et/ou permanentes

Estimation des ECPP à 15% du débit de référence de la station. Le récépissé de déclaration de la station reprend les éléments de dimensionnement de la filière. Il y est reporté un débit d'ECPP de 3,8 m³/j pour un débit de référence de 24,3m³/j.

? Surcharges hydrauliques (sur plusieurs jours): Non

? Entretien du réseau d'assainissement

Entretien correct des équipements électromécaniques (pompes) ? Absence d'équipements électromécaniques

Entretien régulier des postes (pompages des flottants et curage des postes) ? Absence de poste

Destination des produits de curage ? Absence d'information

Poste de relèvement principal sous télésurveillance ? Absence de poste

Réseau unitaire : curage régulier des tronçons et des DO ? Absence d'ouvrage particulier sur le réseau tels que des DO

Étude diagnostic réseau réalisée en 2015 lors de la phase de réhabilitation/construction d'une nouvelle filière de traitement

Le maître d'ouvrage fait-il des recherches de mauvais branchements ? Oui

Le maître d'ouvrage fait-il ou prévoit-il de faire des travaux de réhabilitation du réseau ? Non

Station d'épuration

? Aspect Général

Entretien correct des abords ? Oui Etat correct du génie civil des ouvrages ? Oui

Entretien correct des équipements électromécaniques ? Compteur de bâchée hors service, en cours de remplacement

Station en partie sous télésurveillance : Non

Nombre de jours d'arrêt complet de la step durant l'année : 0

Exploitation quotidienne à améliorer ? Filière convenablement entretenue

Remarques sur les défauts d'équipements de sécurité collective et individuelle : Non

Odeurs anormales sur le site ? Non

Bruits excessifs sur le site ? Non

? Prétraitements

Existe-t-il des refus de dégrillage ou tamisage ou dégrilleur fin ? Oui évacués vers filière traitement des OM

Existe-t-il des refus de dessablage ? Oui

Existe-t-il des refus de dégraissage ? Oui

Bon entretien et bon fonctionnement des prétraitements ? Oui, toutefois arrivée d'effluents bruts chargés en graisse (constat lors de la visite MAGE du 12/04/22)

Evacuation régulière et correcte des refus de prétraitements ? Oui

Linjection de matière de vidange perturbe-t-elle le fonctionnement de la file eau ? Absence d'injection de matière de vidange

? Traitements

Bonne répartition des effluents sur les filtres ? Oui

Filtres colmatés et/ou en voie de colmatage ? Non

Roseaux régulièrement faucardés ? Oui

? Qualité du rejet

Estimation des rendements de la station selon les résultats du bilan 24h de réception en 2017: DBO₅= 76%; DCO= 62%; MES= 75%

? Fiabilité de la télésurveillance (seulement Step < 2000 EH)

- Le ou les bilans d'autosurveillance sont-ils représentatifs ? OUI
- Existe-t-il un canal de mesure de débit ou une mesure de débit fixe in-situ ? Non
- Les analyses sont elles réalisées par un laboratoire agréé ou accrédité ? Oui
- Les bilans d'autosurveillance sont-ils réalisés par un bureau d'étude indépendant et spécialisé ? Oui

Sous produits

Filière de traitement récente (absence de problématique boues pour le moment).

Données chiffrées

Les données présentées ci-dessous peuvent provenir des différentes STEP suivantes, liées au même système de collecte :

0515038V002 CHAMPS SUR TARENTAINE (SARRAN)

Tableau de synthèse

Paramètre	Pollution entrante			Rendement	Pollution sortante	
	Charge	Capacité	Concentration		Charge	Concentration
VOL	6,4 m3/j	33 %			6,4 m3/j	
DBO5	0,2 Kg/j	4 %	31 mg/l	90 %	0 Kg/j	3,1 mg/l
DCO	0,5 Kg/j	5 %	74 mg/l	90 %	0,1 Kg/j	7,8 mg/l
MES	0,2 Kg/j		31 mg/l	90 %	0 Kg/j	3,1 mg/l
NGL	0,5 Kg/j		81 mg/l	0 %	0,5 Kg/j	81 mg/l
NTK	0,2 Kg/j		27,9 mg/l	67 %	0,1 Kg/j	9,3 mg/l
PT	0,1 Kg/j		7,8 mg/l	40 %	0 Kg/j	4,7 mg/l

Accès aux données

Les données historiques sont disponibles en téléchargement depuis la thématique "Usages et pressions polluantes domestiques et urbaines" ou sous forme d'archive depuis le catalogue de données du SIE du Bassin Adour Garonne (<http://adour-garonne.eaufrance.fr>).

Accès à la fiche du Portail d'information sur l'assainissement communal : <http://assainissement.developpementdurable.gouv.fr/station.php?code=0515038V004>