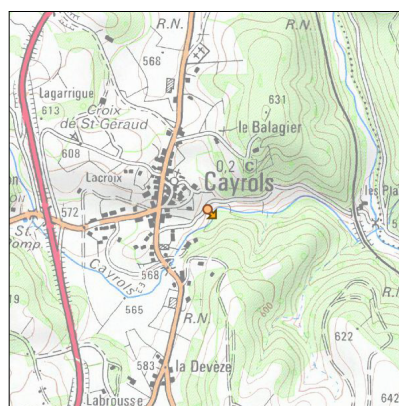
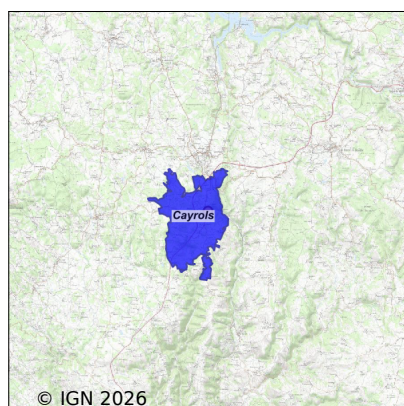


# Système d'assainissement 2023

## CAYROLS



### Station : CAYROLS

Code Sandre	0515030V001
Nom du maître d'ouvrage	COMMUNE DE CAYROLS
Nom de l'exploitant	-
Date de mise en service	juin 1977
Date de mise hors service	novembre 2016
Niveau de traitement	Secondaire bio (Ntk)
Capacité	310 équivalent-habitant
Charge nominale DBO5	19 Kg/j
Charge nominale DCO	-
Charge nominale MES	22 Kg/j
Débit nominal temps sec	47 m3/j
Débit nominal temps pluie	-
Filières EAU	File 1: Prétraitements, Boues activées faible charge, aération p
Filières BOUE	File 1: Lits de séchage
Filières ODEUR	
Coordonnées du point de rejet (Lambert 93)	639 591, 6 415 049 - Coordonnées établies (précision du décamètre)
Milieu récepteur	Rivière - Ruisseau de Cayrols

# Chronologie des raccordements au réseau

## Raccordements communaux

100% de Cayrols depuis 1976

## Observations SDDE

### Système de collecte

Aucune observation

### Station d'épuration

Aucune observation

### Sous produits

Aucune observation

## Données chiffrées

Attention, cette STEP a été mise hors service en November-2016

Les données présentées ci-dessous peuvent provenir des différentes STEP suivantes, liées au même système de collecte :

0515030V002 CAYROLS 2

### Tableau de synthèse

Paramètre	Pollution entrante			Rendement	Pollution sortante	
	Charge	Capacité	Concentration		Charge	Concentration
VOL	95 m3/j	127 %			88 m3/j	
DBO5	8,8 Kg/j	45 %	93 mg/l	94 %	0,5 Kg/j	6 mg/l
DCO	17,4 Kg/j	44 %	183 mg/l	83 %	3 Kg/j	34 mg/l
MES	7,9 Kg/j		83 mg/l	86 %	1,1 Kg/j	13 mg/l
NGL	0,2 Kg/j		1,7 mg/l	-883,8 %	1,6 Kg/j	18 mg/l
NTK	1,9 Kg/j		19,6 mg/l	79 %	0,4 Kg/j	4,4 mg/l
PT	0,3 Kg/j		3 mg/l	10,7 %	0,2 Kg/j	2,9 mg/l

## Problèmes rencontrés en 2023

### Problèmes liés...

... à la collecte des effluents	Non
...à l'atteinte des performances européennes	Non
...à l'autosurveillance	Non
...à l'exploitation des ouvrages	Non
...à la production des boues	Non
...à la vétusté	Non
...à la destination des sous-produits	Non

## Accès aux données

Les données historiques sont disponibles en téléchargement depuis la thématique "Usages et pressions polluantes domestiques et urbaines" ou sous forme d'archive depuis le catalogue de données du SIE du Bassin Adour Garonne ([http ://adour-garonne.eaufrance.fr](http://adour-garonne.eaufrance.fr)).

Accès à la fiche du Portail d'information sur l'assainissement collectif : <https://assainissement.developpement-durable.gouv.fr/pages/data/fiche-0515030V001>