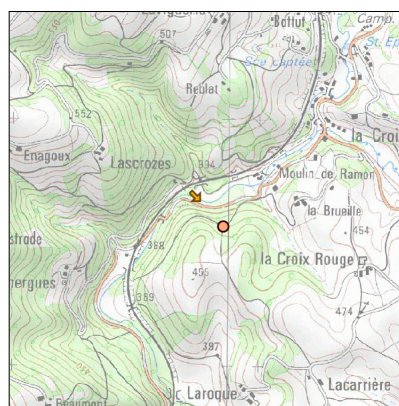
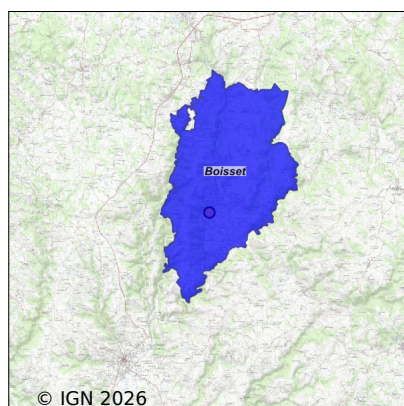


Système d'assainissement 2023

BOISSET (COMMUNALE N°2)

Réseau de type Séparatif



Station : BOISSET (COMMUNALE N°2)

Code Sandre	0515021V002
Nom du maître d'ouvrage	COMMUNE DE BOISSET
Nom de l'exploitant	-
Date de mise en service	janvier 2021
Date de mise hors service	-
Niveau de traitement	Secondaire bio (Ntk)
Capacité	320 équivalent-habitant
Charge nominale DBO5	19,2 Kg/j
Charge nominale DCO	38,4 Kg/j
Charge nominale MES	19,2 Kg/j
Débit nominal temps sec	52,2 m3/j
Débit nominal temps pluie	124,8 m3/j
Filières EAU	File 1: Prétraitements, Filtres plantés, Zone intermédiaire avant rejet
Filières BOUE	
Filières ODEUR	
Coordonnées du point de rejet (Lambert 93)	640 363, 6 408 273 - Coordonnées établies (précision du décimètre)
Milieu récepteur	Rivière - Le Moulègre

Chronologie des raccordements au réseau

Raccordements communaux

100% de Boisset depuis 1964

Observations SDDE

Système de collecte

- ? Déversements d'eaux usées observés sur le réseau (DO / trop plein de poste)
Par temps sec : non Par temps de pluie : non Si oui, liés à des problèmes d'exploitation (bouchage DO, pannes pompes.)
- ? Arrivées d'effluents non domestiques : RAS
- ? Arrivées d'eaux parasites temporaires et/ou permanentes
- Estimation des ECPP : bilan TERANA avril 2023, nappe haute temps sec: 76%
- ? Surcharges hydrauliques (sur plusieurs jours) : RAS
- ? Entretien du réseau d'assainissement
- Entretien correct des équipements électromécaniques (pompes)? oui
- Entretien régulier des postes (pompages des flottants et curage des postes)? sans objet, poste de relevage en ligne
- Destination des produits de curage?
- Poste de relèvement principal sous télésurveillance? non
- Réseau unitaire : curage régulier des tronçons et des DO? pas d'infos
- Étude diagnostic réseau réalisée: oui, en 2016
- Le maître d'ouvrage fait-il des recherches de mauvais branchements? faits en 2016
- Le maître d'ouvrage fait-il ou prévoit-il de faire des travaux de réhabilitation du réseau? faits ces dernières années

Station d'épuration

- ? Aspect Général
- Entretien correct des abords? oui Etat correct du génie civil des ouvrages? station récente
- Entretien correct des équipements électromagnétiques? Durée trop longue des pannes électromécaniques: ras
- Station en partie sous télésurveillance (poste de relèvement/ recirculation / aération,,,) : non
- Nombre de jours d'arrêt complet de la step durant l'année : 0
- Exploitation quotidienne à améliorer? (si oui, principaux défauts d'exploitation) : ras
- Remarques sur les défauts d'équipements de sécurité collective et individuelle: RAS
- Odeurs anormales sur le site? RAS
- Bruits excessifs sur le site? RAS
- ? Prétraitements
- Existe-t-il des refus de dégrillage ou tamisage ou dégrilleur fin? (si oui, destination) : oui, ordures ménagères
- Existe-t-il des refus de dessablage? (si oui, destination) : non
- Existe-t-il des refus de dégraissage? (si oui, destination) : non
- Bon entretien et bon fonctionnement des prétraitements? oui
- Evacuation régulière et correcte des refus de prétraitements? (si non, pourquoi?)
- Linjection de matière de vidange perturbe-t-elle le fonctionnement de la file eau ? pas d'injection des matières de vidange
- ? Traitements
- Bonne répartition des effluents sur les filtres? oui
- Filtres colmatés et/ou en voie de colmatage ? non
- Roseaux régulièrement faucardés ? oui
- ? Qualité du rejet
- Estimation des rendements de la station: bilan TERANA 23: DBO: 97%, DCO: 88%, MES: 98%, NTK: 87%, Pt: 34%: prélèvement ponctuel 2022: DBO: 2 mg/l, DCO: 47,6mg/l, MES: 5,2mg/l, NTK: 7,9mg/l, Pt: 6,3mg/l
- ? Fiabilité de la télésurveillance (seulement Step < 2000 EH)

Le ou les bilans d'autosurveillance sont-ils représentatifs? oui
Existe-t-il un canal de mesure de débit ou une mesure de débit fixe in-situ? oui, en sortie
Les analyses sont elles réalisées par un laboratoire agréé ou accrédité? oui, Terana
Les bilans d'autosurveillance sont-ils réalisés par un bureau d'étude indépendant et spécialisé? oui TERANA

Sous produits

La station est neuve, la problématique du curage sera à envisager d'ici une dizaine d'années.

Données chiffrées

Les données présentées ci-dessous peuvent provenir des différentes STEP suivantes, liées au même système de collecte :

0515021V001 BOISSET

Tableau de synthèse

Paramètre	Pollution entrante			Rendement	Pollution sortante	
	Charge	Capacité	Concentration		Charge	Concentration
VOL	17,1 m3/j	14 %			17,1 m3/j	
DBO5	2 Kg/j	11 %	120 mg/l	98 %	0,1 Kg/j	2,9 mg/l
DCO	5,1 Kg/j	13 %	299 mg/l	88 %	0,6 Kg/j	35 mg/l
MES	3,1 Kg/j		180 mg/l	98 %	0,1 Kg/j	3,7 mg/l
NGL	0,7 Kg/j		40 mg/l	38 %	0,4 Kg/j	25,1 mg/l
NTK	0,7 Kg/j		40 mg/l	87 %	0,1 Kg/j	5,3 mg/l
PT	0,1 Kg/j		5,8 mg/l	39 %	0,1 Kg/j	3,6 mg/l

Problèmes rencontrés en 2023

Problèmes liés...

... à la collecte des effluents	Non
...à l'atteinte des performances européennes	Non
...à l'autosurveillance	Non
...à l'exploitation des ouvrages	Non
...à la production des boues	Non
...à la vétusté	Non
...à la destination des sous-produits	Non

Accès aux données

Les données historiques sont disponibles en téléchargement depuis la thématique "Usages et pressions polluantes domestiques et urbaines" ou sous forme d'archive depuis le catalogue de données du SIE du Bassin Adour Garonne (<http://adour-garonne.eaufrance.fr>).

Accès à la fiche du Portail d'information sur l'assainissement collectif : <https://assainissement.developpement-durable.gouv.fr/pages/data/fiche-0515021V002>