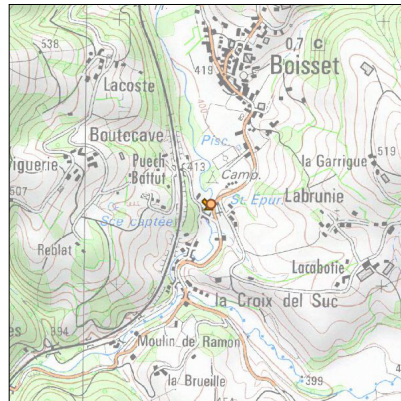
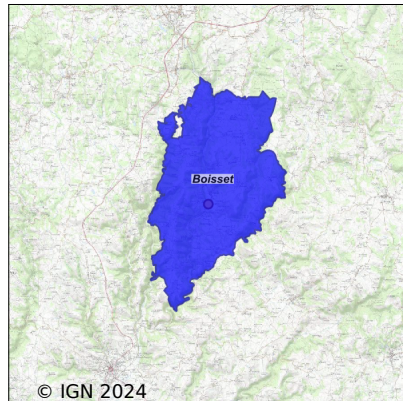


Système d'assainissement 2022

BOISSET



Station : BOISSET

Code Sandre	0515021V001
Nom du maître d'ouvrage	COMMUNE DE BOISSET
Nom de l'exploitant	-
Date de mise en service	janvier 1989
Date de mise hors service	décembre 2020
Niveau de traitement	Secondaire bio (Ntk)
Capacité	600 équivalent-habitant
Charge nominale DBO5	30 Kg/j
Charge nominale DCO	30 Kg/j
Charge nominale MES	42 Kg/j
Débit nominal temps sec	90 m3/j
Débit nominal temps pluie	-
Filières EAU	File 1: Prétraitements, Décantation physique, Lit bactérien
Filières BOUE	
Filières ODEUR	
Coordonnées du point de rejet (Lambert 93)	640 870, 6 409 005 - Coordonnées établies (précision du décimètre)
Milieu récepteur	Rivière - Le Moulègre

Chronologie des raccordements au réseau

Raccordements communaux

100% de Boisset depuis 1964

Observations SDDE

Système de collecte

Aucune observation

Station d'épuration

Aucune observation

Sous produits

Aucune observation

Données chiffrées

Attention, cette STEP a été mise hors service en December-2021

Les données présentées ci-dessous peuvent provenir des différentes STEP suivantes, liées au même système de collecte :

0515021V002 BOISSET (COMMUNALE N°2)

Tableau de synthèse

Paramètre	Pollution entrante			Rendement	Pollution sortante	
	Charge	Capacité	Concentration		Charge	Concentration
VOL	37 m3/j	29 %			37 m3/j	
DBO5	6,2 Kg/j	33 %	170 mg/l	95 %	0,3 Kg/j	9 mg/l
DCO	15,6 Kg/j	41 %	430 mg/l	86 %	2,2 Kg/j	59 mg/l
MES	4,8 Kg/j		130 mg/l	85 %	0,7 Kg/j	20,1 mg/l
NGL	1,8 Kg/j		50 mg/l	31,4 %	1,2 Kg/j	34 mg/l
NTK	1,8 Kg/j		49 mg/l	87 %	0,2 Kg/j	6,5 mg/l
PT	0,2 Kg/j		6,8 mg/l	32 %	0,2 Kg/j	4,6 mg/l

Problèmes rencontrés en 2022

Problèmes liés...

... à la collecte des effluents	Non
...à l'atteinte des performances européennes	Non
...à l'autosurveillance	Non
...à l'exploitation des ouvrages	Non
...à la production des boues	Non
...à la vétusté	Non
...à la destination des sous-produits	Non

Accès aux données

Les données historiques sont disponibles en téléchargement depuis la thématique "Usages et pressions polluantes domestiques et urbaines" ou sous forme d'archive depuis le catalogue de données du SIE du Bassin Adour Garonne (<http://adour-garonne.eaufrance.fr>).

Accès à la fiche du Portail d'information sur l'assainissement communal : <http://assainissement.developpementdurable.gouv.fr/station.php?code=0515021V001>