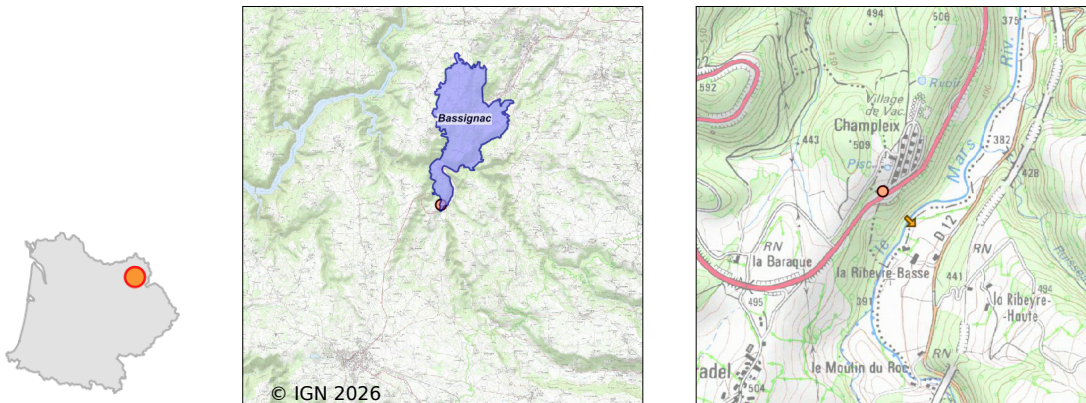


# Système d'assainissement 2024

## BASSIGNAC (VILLAGE VACANCES NOUVELLE)

### Réseau de type Unitaire



## Station : BASSIGNAC (VILLAGE VACANCES NOUVELLE)

Code Sandre	0515019V004
Nom du maître d'ouvrage	COMMUNAUTE DE COMMUNES SUMENE ARTENSE
Nom de l'exploitant	COMMUNAUTE DE COMMUNES SUMENE ARTENSE
Date de mise en service	juin 2013
Date de mise hors service	-
Niveau de traitement	Secondaire bio (Ntk)
Capacité	280 équivalent-habitant
Charge nominale DBO5	16,8 Kg/j
Charge nominale DCO	33,6 Kg/j
Charge nominale MES	25,2 Kg/j
Débit nominal temps sec	42 m3/j
Débit nominal temps pluie	-
Filières EAU	File 1: Stockage avant traitement, Décantation physique, Boues activées faible charge, aération p
Filières BOUE	
Filières ODEUR	
Coordonnées du point de rejet (Lambert 93)	651 948, 6 464 930 - Coordonnées établies (précision du décamètre)
Milieu récepteur	Rivière - Le Mars

# Chronologie des raccordements au réseau

## Raccordements communaux

20% de Bassignac depuis 2001

## Observations SDDE

### Système de collecte

Aucune observation

### Station d'épuration

Aucune observation

### Sous produits

Aucune observation

## Données chiffrées

Les données présentées ci-dessous peuvent provenir des différentes STEP suivantes, liées au même système de collecte :

0515019V003      BASSIGNAC(village vacances)

### Tableau de synthèse

Paramètre	Pollution entrante			Rendement	Pollution sortante	
	Charge	Capacité	Concentration		Charge	Concentration
VOL	20,1 m3/j	48 %			21 m3/j	
DBO5	7,5 Kg/j	44 %	370 mg/l	94 %	0,5 Kg/j	23 mg/l
DCO	21,5 Kg/j	64 %	1 070 mg/l	81 %	4,2 Kg/j	200 mg/l
MES	8,1 Kg/j		400 mg/l	81 %	1,5 Kg/j	73 mg/l
NGL	3,1 Kg/j		152 mg/l	46 %	1,6 Kg/j	79 mg/l
NTK	3,1 Kg/j		152 mg/l	47 %	1,6 Kg/j	78 mg/l
PT	0,3 Kg/j		14,4 mg/l	30,9 %	0,2 Kg/j	9,6 mg/l

## Problèmes rencontrés en 2024

### Problèmes liés...

... à la collecte des effluents	Non
...à l'atteinte des performances européennes	Non
...à l'autosurveillance	Non
...à l'exploitation des ouvrages	Non
...à la production des boues	Non
...à la vétusté	Non
...à la destination des sous-produits	Non

## Accès aux données

Les données historiques sont disponibles en téléchargement depuis la thématique "Usages et pressions polluantes domestiques et urbaines" ou sous forme d'archive depuis le catalogue de données du SIE du Bassin Adour Garonne (<http://adour-garonne.eaufrance.fr>).

Accès à la fiche du Portail d'information sur l'assainissement collectif : <https://assainissement.developpement-durable.gouv.fr/pages/data/fiche-0515019V004>