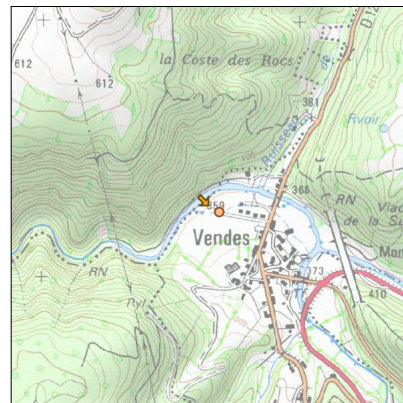
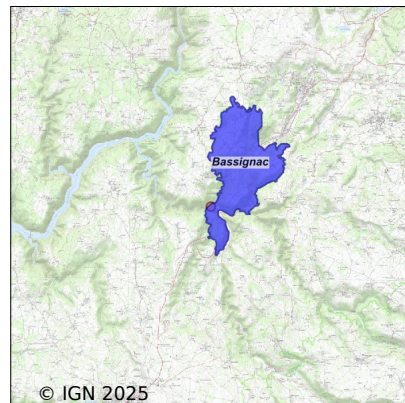


Système d'assainissement 2023

BASSIGNAC (VENDES)



Station : BASSIGNAC (VENDES)

Code Sandre	0515019V001
Nom du maître d'ouvrage	COMMUNE DE BASSIGNAC
Nom de l'exploitant	COMMUNAUTE DE COMMUNES SUMENE ARTENSE
Date de mise en service	juin 1977
Date de mise hors service	septembre 2023
Niveau de traitement	Secondaire bio (Ntk)
Capacité	400 équivalent-habitant
Charge nominale DBO5	24 Kg/j
Charge nominale DCO	48 Kg/j
Charge nominale MES	28 Kg/j
Débit nominal temps sec	60 m3/j
Débit nominal temps pluie	-
Filières EAU	File 1: Boues activées faible charge, aération p
Filières BOUE	File 1: Lits de séchage
Filières ODEUR	
Coordonnées du point de rejet (Lambert 93)	651 690, 6 466 830 - Coordonnées établies (précision du décamètre)
Milieu récepteur	Rivière - La Sumène

Chronologie des raccordements au réseau

Raccordements communaux

78% de Bassignac depuis 2001

Observations SDDE

Système de collecte

? Déversements d'eaux usées observés sur le réseau (DO / trop plein de poste)

Par temps sec : Non Par temps de pluie : Oui

? Arrivées d'effluents non domestiques: Non

? Arrivées d'eaux parasites temporaires et/ou permanentes

Estimation des ECPP: à 78% du débit entrant, mesure faite dans le cadre du diagnostic réseau en condition de temps sec et nappe haute en 2020.

? Surcharges hydrauliques (sur plusieurs jours): Oui d'après les conclusions de la phase 2 du diagnostic (p24)
"lors de la 1ère semaine de mesure , la capacité hydraulique de la station a toujours été dépassée, même par temps sec (nappe haute)"

? Entretien du réseau d'assainissement

Entretien correct des équipements électromécaniques? Absence d'équipements électromécaniques

Entretien régulier des postes (pompages des flottants et curage des postes)? Absence de poste

Destination des produits de curage? Pas de curage

Poste de relèvement principal sous télésurveillance? Absence de télésurveillance

Réseau unitaire : curage régulier des tronçons et des DO? Absence de curage

Étude diagnostic réseau réalisée: Oui diagnostic du système d'assainissement en 2020

Le maître d'ouvrage fait-il des recherches de mauvais branchements? Oui dans le cadre du diagnostic

Le maître d'ouvrage fait-il ou prévoit-il de faire des travaux de réhabilitation du réseau? Oui et en concordance avec les conclusions du diagnostic

Station d'épuration

? Aspect Général

Entretien correct des abords? Oui Etat correct du génie civil des ouvrages? Moyen, équipements vieillissants

Entretien correct des équipements électromécaniques? Oui, toutefois pompe reculation de secours (pompe vide cade) hors service lors de la visite en juillet (en cours de réparation).

Station en partie sous télésurveillance (poste de relèvement/ recirculation / aération,,): Absence de télésurveillance

Nombre de jours d'arrêt complet de la step durant l'année: 0

Exploitation quotidienne à améliorer? Sans objet

Remarques sur les défauts d'équipements de sécurité collective et individuelle: Non

Odeurs anormales sur le site? Non

Bruits excessifs sur le site? Non

? Prétraitements

Existe-t-il des refus de dégrillage ou tamisage ou dégrilleur fin? Oui, traités avec OM en incinération

Existe-t-il des refus de dessablage? Oui stockés sur le site

Existe-t-il des refus de dégraissage? Non

Bon entretien et bon fonctionnement des prétraitements? Oui

Evacuation régulière et correcte des refus de prétraitements? Oui

Linjection de matière de vidange perturbe-t-elle le fonctionnement de la file eau ? Absence d'injection de matière de vidange

? Traitements

Pertes de boues régulières, remontée du voile de boue? Oui

Réglages corrects des équipements électromécaniques? Oui

Maintien dun taux de boue correct dans le BA? Difficultés à garder un taux correct et souvent < à 3g/l dans le bassin d'aération

? Qualité du rejet

Estimation des rendements de la station: Bilan 24h 2021: DBO5:97%; DCO:90%; MES:95%

? Fiabilité de lautosurveillance (seulement Step < 2000 EH)

Le ou les bilans d'autosurveillance sont-ils représentatifs? Oui

Existe-t-il un canal de mesure de débit ou une mesure de débit fixe in-situ? Oui en sortie

Les analyses sont elles réalisées par un laboratoire agréé ou accrédité? Oui

Les bilans d'autosurveillance sont-ils réalisés par un bureau d'étude indépendant et spécialisé? Non réalisés par la com. com.

La filière de traitement a été démolie en fin d'année 2023 pour être remplacée en lieu et place par un filtre plantés de roseaux.

Sous produits

Capacité de stockage des boues suffisante pour garder un taux de boue correct dans les bassins ? Oui

Production de boue théorique de la station (Estimation faite par l'exploitant): 279,5 kg de MS

Production de boue réelle de la station : $26,52 \times 365 \times 0,97 \times 0,7 = 6,6$ tonnes de MS

Taux de production de boue calculé par la MAGE (prod réelle / prod théorique): 4%

Le taux de production de boue de la station est-il correct ? Production de boues insuffisante

Données chiffrées

Attention, cette STEP a été mise hors service en September-2023

Les données présentées ci-dessous peuvent provenir des différentes STEP suivantes, liées au même système de collecte :

0515019V006 BASSIGNAC (VENDES N°2)

Tableau de synthèse

Paramètre	Pollution entrante			Rendement	Pollution sortante	
	Charge	Capacité	Concentration		Charge	Concentration
VOL	78 m3/j	141 %			78 m3/j	
DBO5	19,9 Kg/j	84 %	203 mg/l	95 %	0,9 Kg/j	9,6 mg/l
DCO	37 Kg/j	79 %	380 mg/l	90 %	3,6 Kg/j	37 mg/l
MES	15,4 Kg/j		158 mg/l	95 %	0,8 Kg/j	8,2 mg/l
NGL	3,6 Kg/j		54 mg/l	81 %	0,7 Kg/j	25,2 mg/l
NTK	3,5 Kg/j		40 mg/l	85 %	0,5 Kg/j	7,2 mg/l
PT	0,5 Kg/j		6,4 mg/l	88 %	0,1 Kg/j	1,5 mg/l

Problèmes rencontrés en 2023

Problèmes liés...

... à la collecte des effluents	Non
...à l'atteinte des performances européennes	Non
...à l'autosurveillance	Non
...à l'exploitation des ouvrages	Non
...à la production des boues	Non
...à la vétusté	Non
...à la destination des sous-produits	Non

Accès aux données

Les données historiques sont disponibles en téléchargement depuis la thématique "Usages et pressions polluantes domestiques et urbaines" ou sous forme d'archive depuis le catalogue de données du SIE du Bassin Adour Garonne (<http://adour-garonne.eaufrance.fr>).

Accès à la fiche du Portail d'information sur l'assainissement collectif : <https://assainissement.developpement-durable.gouv.fr/pages/data/fiche-0515019V001>