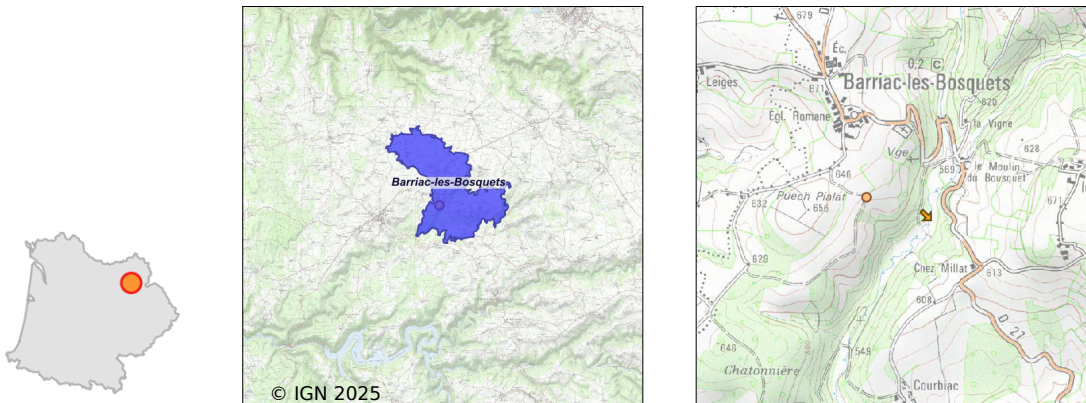


Système d'assainissement 2023

BARRIAC LES BOSQUETS (Bourg et Bouval)



Station : BARRIAC LES BOSQUETS (Bourg et Bouval)

Code Sandre	0515018V001
Nom du maître d'ouvrage	COMMUNAUTE DE COMMUNES DU PAYS DE SALERS
Nom de l'exploitant	-
Date de mise en service	janvier 1988
Date de mise hors service	avril 2017
Niveau de traitement	Secondaire bio (Ntk)
Capacité	100 équivalent-habitant
Charge nominale DBO5	6 Kg/j
Charge nominale DCO	12 Kg/j
Charge nominale MES	7 Kg/j
Débit nominal temps sec	15 m3/j
Débit nominal temps pluie	-
Filières EAU	File 1: Prétraitements, Décantation physique, Lagunage naturel
Filières BOUE	File 1: Digestion anaérobie mésophile
Filières ODEUR	
Coordonnées du point de rejet (Lambert 93)	641 880, 6 449 214 - Coordonnées établies (précision du décimètre)
Milieu récepteur	Rivière - Ruisseau d'Escladines

Observations SDDE

Système de collecte

Aucune observation

Station d'épuration

Aucune observation

Sous produits

Aucune observation

Données chiffrées

Attention, cette STEP a été mise hors service en April-2017

Les données présentées ci-dessous peuvent provenir des différentes STEP suivantes, liées au même système de collecte :

0515018V004 BARRIAC LES BOSQUETS (BOURG N°2)

Tableau de synthèse

Paramètre	Pollution entrante			Rendement	Pollution sortante	
	Charge	Capacité	Concentration		Charge	Concentration
VOL	3,8 m3/j	25 %			3,8 m3/j	
DBO5	0,1 Kg/j	4 %	32 mg/l	92 %	0 Kg/j	2,7 mg/l
DCO	0,3 Kg/j	5 %	75 mg/l	89 %	0 Kg/j	8 mg/l
MES	0,1 Kg/j		32 mg/l	92 %	0 Kg/j	2,7 mg/l
NGL	0,3 Kg/j		80 mg/l	0 %	0,3 Kg/j	80 mg/l
NTK	0,1 Kg/j		29,3 mg/l	64 %	0 Kg/j	10,7 mg/l
PT	0 Kg/j		8 mg/l	33 %	0 Kg/j	5,3 mg/l

Accès aux données

Les données historiques sont disponibles en téléchargement depuis la thématique "Usages et pressions polluantes domestiques et urbaines" ou sous forme d'archive depuis le catalogue de données du SIE du Bassin Adour Garonne (<http://adour-garonne.eaufrance.fr>).

Accès à la fiche du Portail d'information sur l'assainissement collectif : <https://assainissement.developpement-durable.gouv.fr/pages/data/fiche-0515018V001>