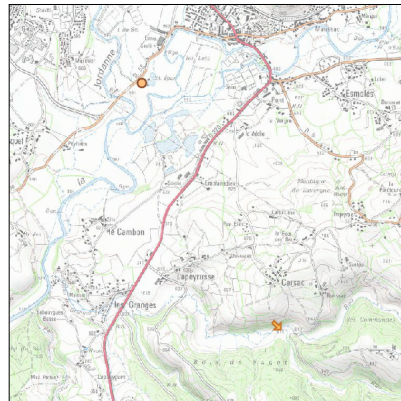
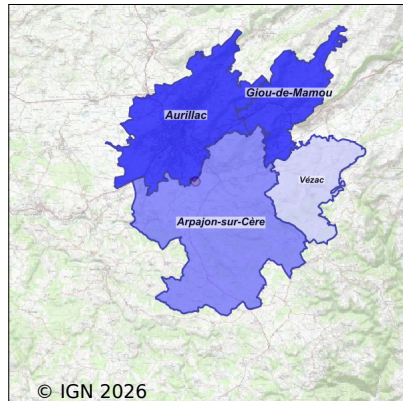


Système d'assainissement 2024

AURILLAC (SOULEYRIE)



Station : AURILLAC (SOULEYRIE)

Code Sandre	0515014V003
Nom du maître d'ouvrage	COMMUNAUTE D'AGGLOMERATION DU BASSIN D'AURILLAC
Nom de l'exploitant	-
Date de mise en service	janvier 1979
Date de mise hors service	février 2001
Niveau de traitement	Secondaire bio (Ntk)
Capacité	38 000 équivalent-habitant
Charge nominale DBO5	2 660 Kg/j
Charge nominale DCO	-
Charge nominale MES	3 420 Kg/j
Débit nominal temps sec	7 600 m3/j
Débit nominal temps pluie	-
Filières EAU	
Filières BOUE	
Filières ODEUR	
Coordonnées du point de rejet (Lambert 93)	656 432, 6 422 083 - Coordonnées du centroïde de la commune
Milieu récepteur	Rivière - null

Chronologie des raccordements au réseau

Raccordements communaux

40% de Arpajon-sur-Cère depuis 2003

100% de Aurillac depuis 2023

100% de Giou-de-Mamou depuis 1964

10% de Vézac depuis 1964

Raccordements des établissements industriels

BLANCHISSERIE BOISSET depuis 1995

CAISSE REGIONALE CREDIT AGRICOLE MUTUEL depuis 1995

CENTRE HOSPITALIER HENRI MONDOR depuis 1964

CENTRE MEDICO CHIRURGICAL DE TRONQUIERES depuis 1995

COVIAL depuis 2002

CSDND TRONQUIERES depuis 1990

HYPERMARCHÉ GEANT CENTRE COMMERCIAL PRES DE JULIEN depuis 1995

LABORATOIRES LYOCENTRE - ETS DE SISTRIERES depuis 1964

LAFAMA MOBILIER depuis 1964

L'ESCARGOT COURBEYRE depuis 1964

LYCEE AGRICOLE GEORGES POMPIDOU depuis 1964

LYCEE AGRICOLE G. POMPIDOU depuis 1964

LYCEE GENERAL ET TECHNOLOGIQUE JEAN MONNET depuis 1964

QUALIPAC depuis 1964

S.A. TEIL depuis 1993

Observations SDDE

Système de collecte

Aucune observation

Station d'épuration

Aucune observation

Sous produits

Aucune observation

Données chiffrées

Attention, cette STEP a été mise hors service en February-2001

Les données présentées ci-dessous peuvent provenir des différentes STEP suivantes, liées au même système de collecte :

0515012V006 AURILLAC (SOULEYRIE N°2)

0515014V005 AURILLAC (SOULEYRIE)

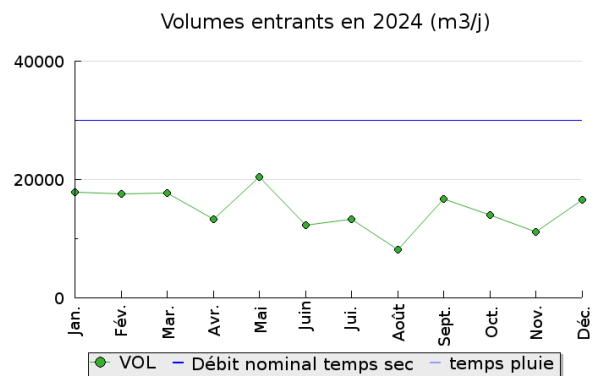
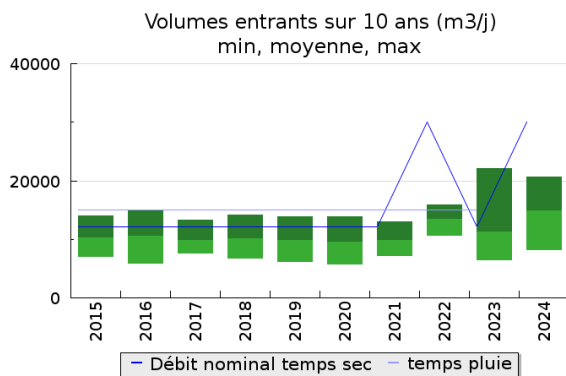
Tableau de synthèse

Paramètre	Pollution entrante			Rendement	Pollution sortante	
	Charge	Capacité	Concentration		Charge	Concentration
VOL	14 900 m3/j	50 %			14 900 m3/j	
DBO5	3 130 Kg/j	93 %	222 mg/l	98 %	62 Kg/j	4,6 mg/l
DCO	5 200 Kg/j	63 %	370 mg/l	94 %	320 Kg/j	21,9 mg/l
MES	2 360 Kg/j		162 mg/l	98 %	56 Kg/j	3,9 mg/l
NGL	550 Kg/j		38 mg/l	79 %	114 Kg/j	7,6 mg/l
NTK	520 Kg/j		36 mg/l	91 %	47 Kg/j	3 mg/l
PT	62 Kg/j		4,3 mg/l	82 %	10,9 Kg/j	0,7 mg/l

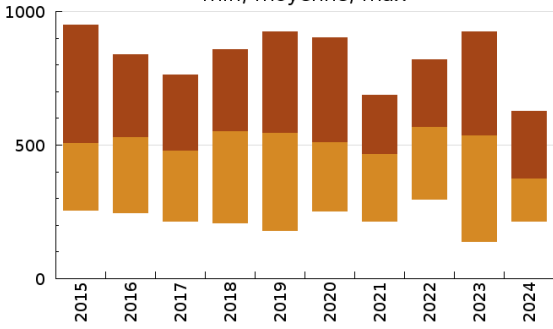
Indice de confiance

2015	2016	2017	2018	2019	2020	2021	2022	2023	2024
4/5	4/5	4/5	4/5	4/5	4/5	4/5	2/5	4/5	5/5

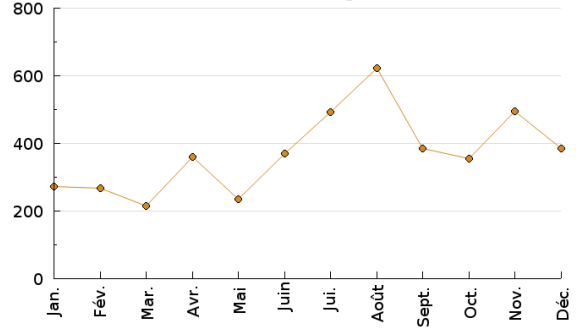
Pollution traitée



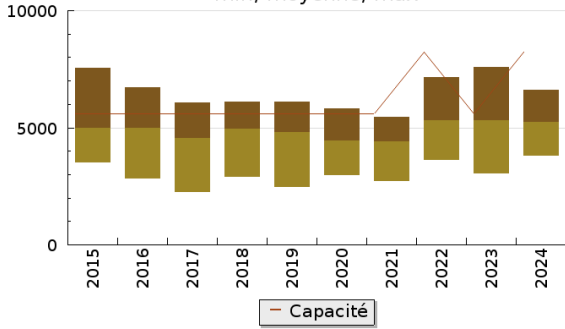
Concentration de l'effluent entrée sur 10 ans (DCO en mg/l)
 min, moyenne, max



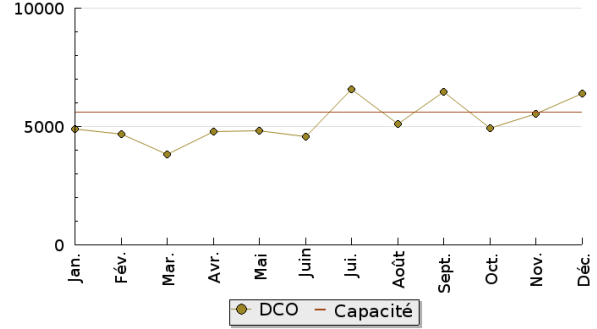
Concentration de l'effluent entrée en 2024
 (DCO en mg/l)



Pollution entrante en station sur 10 ans (DCO en Kg/j)
 min, moyenne, max

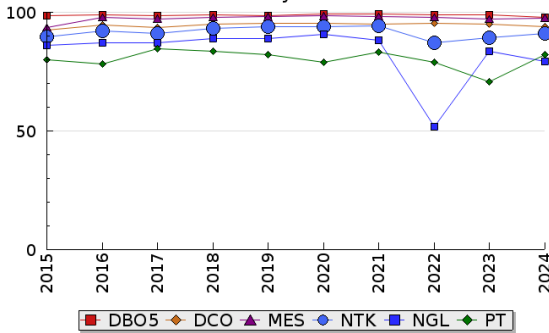


Pollution entrante en station en 2024
 (DCO en Kg/j)

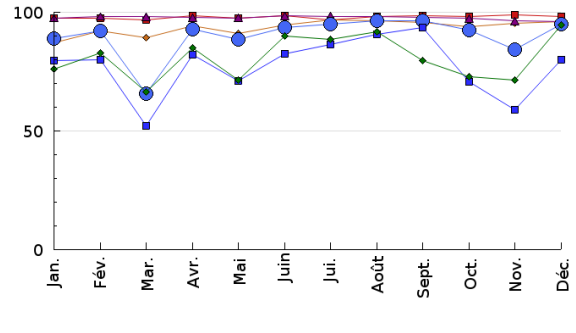


Pollution éliminée

Evolution des rendements sur 10 ans (%)
 moyenne

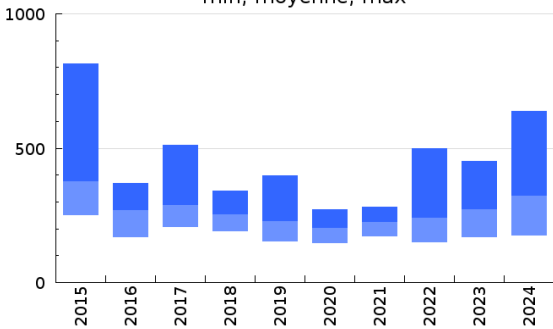


Evolution des rendements en 2024 (%)

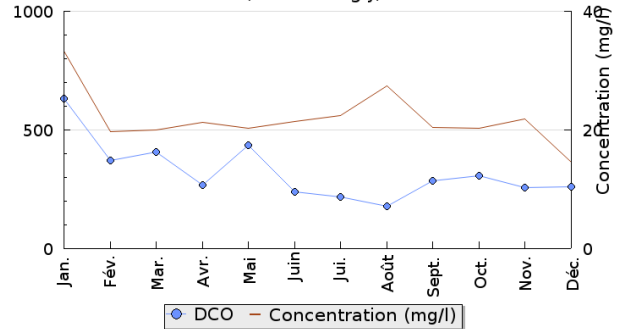


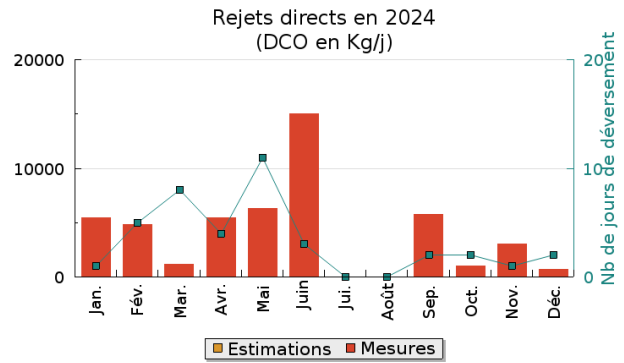
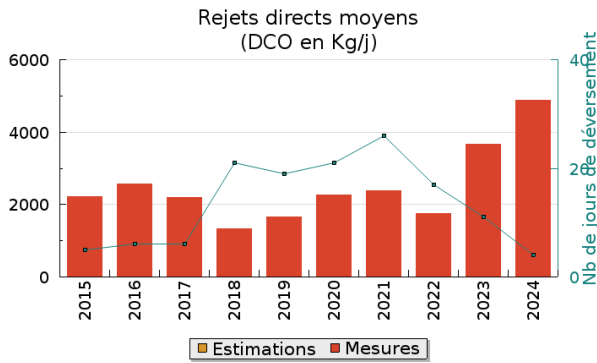
Pollution rejetée

Pollution en sortie station sur 10 ans (DCO en Kg/j)
 min, moyenne, max



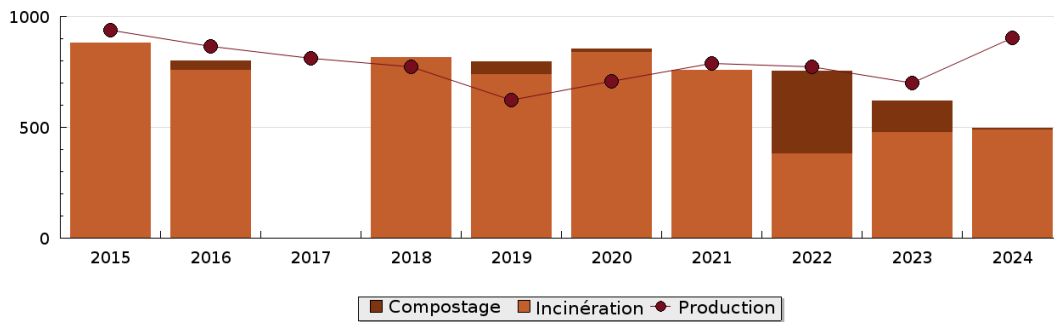
Pollution en sortie station en 2024
 (DCO en Kg/j)





Production et destination des boues

Destination des boues sur 10 ans (tonne de matière sèche)



Problèmes rencontrés en 2024

Problèmes liés...

... à la collecte des effluents	Non
...à l'atteinte des performances européennes	Non
...à l'autosurveillance	Non
...à l'exploitation des ouvrages	Non
...à la production des boues	Non
...à la vétusté	Non
...à la destination des sous-produits	Non

Accès aux données

Les données historiques sont disponibles en téléchargement depuis la thématique "Usages et pressions polluantes domestiques et urbaines" ou sous forme d'archive depuis le catalogue de données du SIE du Bassin Adour Garonne (<http://adour-garonne.eaufrance.fr>).

Accès à la fiche du Portail d'information sur l'assainissement collectif : <https://assainissement.developpement-durable.gouv.fr/pages/data/fiche-0515014V003>