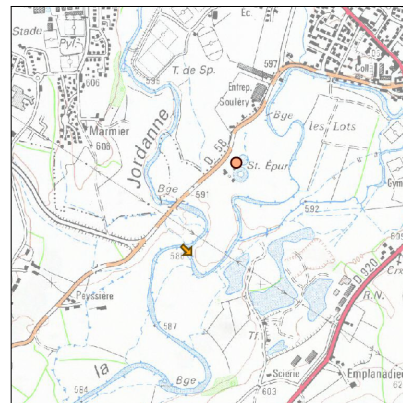
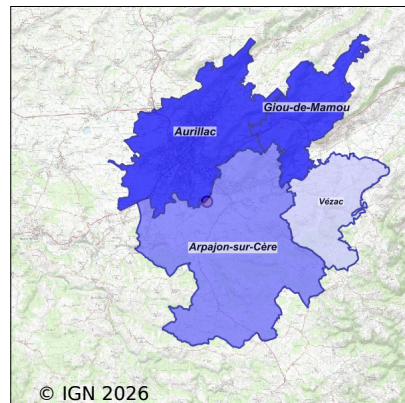


# Système d'assainissement 2024

## AURILLAC (SOULEYRIE N°2)

### Réseau de type Mixte



## Station : AURILLAC (SOULEYRIE N°2)

<b>Code Sandre</b>	<b>0515012V006</b>
<b>Nom du maître d'ouvrage</b>	COMMUNAUTE D'AGGLOMERATION DU BASSIN D'AURILLAC
<b>Nom de l'exploitant</b>	-
<b>Date de mise en service</b>	janvier 2024
<b>Date de mise hors service</b>	-
<b>Niveau de traitement</b>	Secondaire bio (Ntk et Pt phy-chi)
<b>Capacité</b>	56 000 équivalent-habitant
<b>Charge nominale DBO5</b>	3 360 Kg/j
<b>Charge nominale DCO</b>	8 220 Kg/j
<b>Charge nominale MES</b>	3 850 Kg/j
<b>Débit nominal temps sec</b>	30 000 m3/j
<b>Débit nominal temps pluie</b>	-
<b>Filières EAU</b>	File 1: Stockage avant traitement, Prétraitements, Décantation physique, Boues activées faible charge, aération p, Traitement physico-chimique en aération, Filtre de finition
<b>Filières BOUE</b>	File 1: Epaissement statique gravitaire, Table d'égouttage, Centrifugation, Digestion anaérobie mésophile, Incinération
<b>Filières ODEUR</b>	
<b>Coordonnées du point de rejet (Lambert 93)</b>	656 502, 6 422 143 - Coordonnées établies (précision du décamètre)
<b>Milieu récepteur</b>	Rivière - La Cère

## Chronologie des raccordements au réseau

### Raccordements communaux

40% de Arpajon-sur-Cère depuis 2003

100% de Aurillac depuis 2023

100% de Giou-de-Mamou depuis 1964

10% de Vézac depuis 1964

### Raccordements des établissements industriels

BLANCHISSERIE BOISSET depuis 1995

CAISSE REGIONALE CREDIT AGRICOLE MUTUEL depuis 1995

CENTRE HOSPITALIER HENRI MONDOR depuis 1964

CENTRE MEDICO CHIRURGICAL DE TRONQUIERES depuis 1995

COVIAL depuis 2002

CSDND TRONQUIERES depuis 1990

HYPERMARCHE GEANT CENTRE COMMERCIAL PRES DE JULIEN depuis 1995

LABORATOIRES LYOCENTRE - ETS DE SISTRIERES depuis 1964

LAFAMA MOBILIER depuis 1964

L'ESCARGOT COURBEYRE depuis 1964

LYCEE AGRICOLE GEORGES POMPIDOU depuis 1964

LYCEE AGRICOLE G. POMPIDOU depuis 1964

LYCEE GENERAL ET TECHNOLOGIQUE JEAN MONNET depuis 1964

QUALIPAC depuis 1964

S.A. TEIL depuis 1993

## Observations SDDE

### Système de collecte

Aucune observation

### Station d'épuration

Aucune observation

### Sous produits

Aucune observation

## Données chiffrées

Les données présentées ci-dessous peuvent provenir des différentes STEP suivantes, liées au même système de collecte :

0515014V003 AURILLAC (SOULEYRIE)

0515014V005 AURILLAC (SOULEYRIE)

Année d'activité 2024 - Possibilité de déversement par temps de pluie

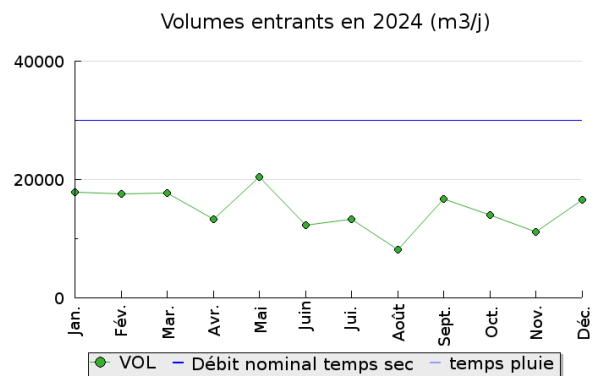
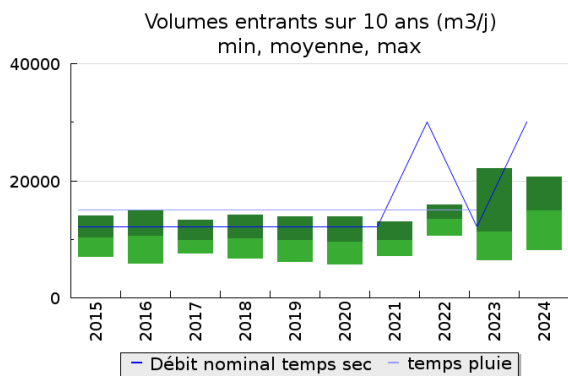
### Tableau de synthèse

Paramètre	Pollution entrante			Rendement	Pollution sortante	
	Charge	Capacité	Concentration		Charge	Concentration
VOL	14 900 m3/j	50 %			14 900 m3/j	
DBO5	3 130 Kg/j	93 %	222 mg/l	98 %	62 Kg/j	4,6 mg/l
DCO	5 200 Kg/j	63 %	370 mg/l	94 %	320 Kg/j	21,9 mg/l
MES	2 360 Kg/j		162 mg/l	98 %	56 Kg/j	3,9 mg/l
NGL	550 Kg/j		38 mg/l	79 %	114 Kg/j	7,6 mg/l
NTK	520 Kg/j		36 mg/l	91 %	47 Kg/j	3 mg/l
PT	62 Kg/j		4,3 mg/l	82 %	10,9 Kg/j	0,7 mg/l

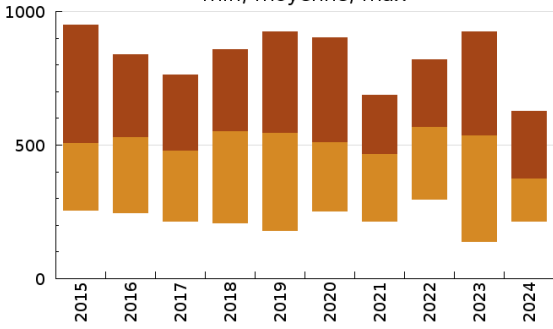
### Indice de confiance

2015	2016	2017	2018	2019	2020	2021	2022	2023	2024
4/5	4/5	4/5	4/5	4/5	4/5	4/5	2/5	4/5	5/5

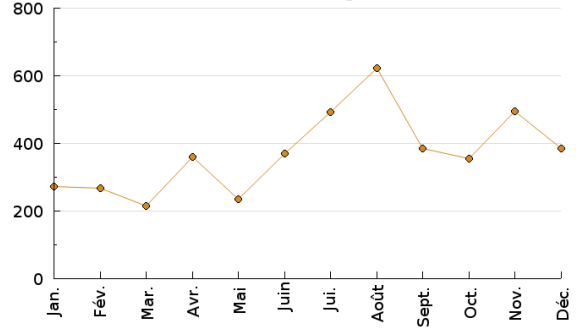
### Pollution traitée



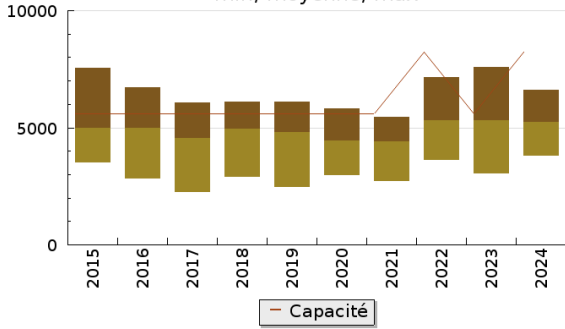
Concentration de l'effluent entrée sur 10 ans (DCO en mg/l)  
 min, moyenne, max



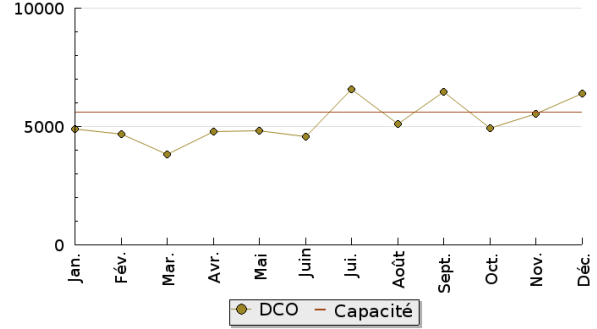
Concentration de l'effluent entrée en 2024  
 (DCO en mg/l)



Pollution entrante en station sur 10 ans (DCO en Kg/j)  
 min, moyenne, max

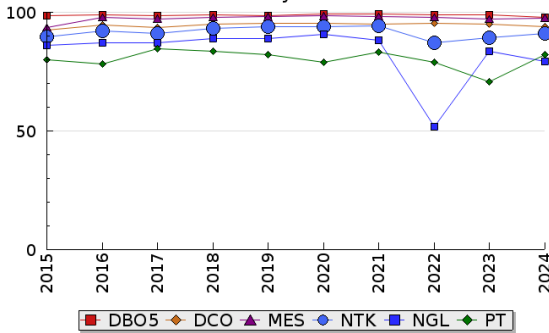


Pollution entrante en station en 2024  
 (DCO en Kg/j)

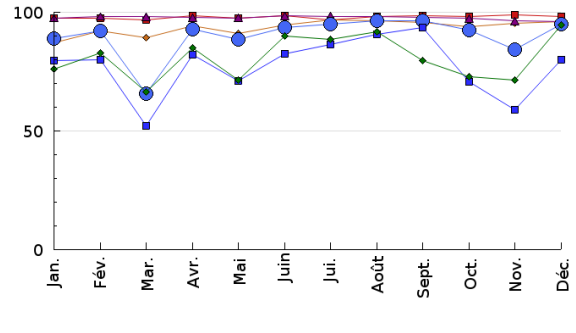


## Pollution éliminée

Evolution des rendements sur 10 ans (%)  
 moyenne

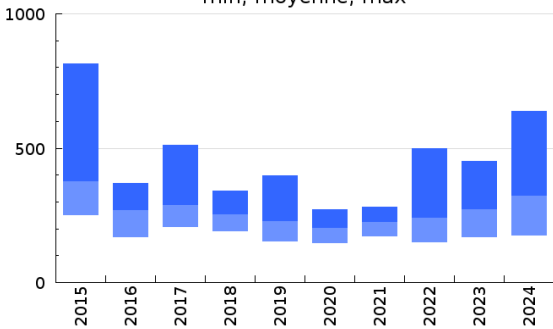


Evolution des rendements en 2024 (%)

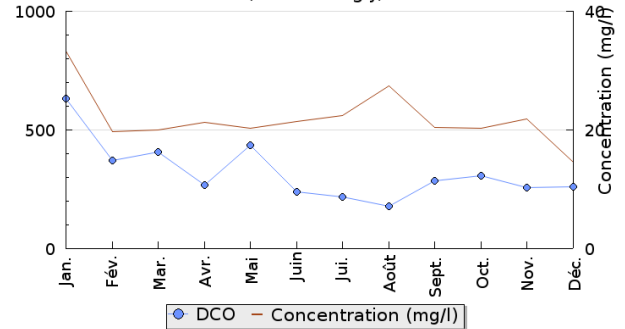


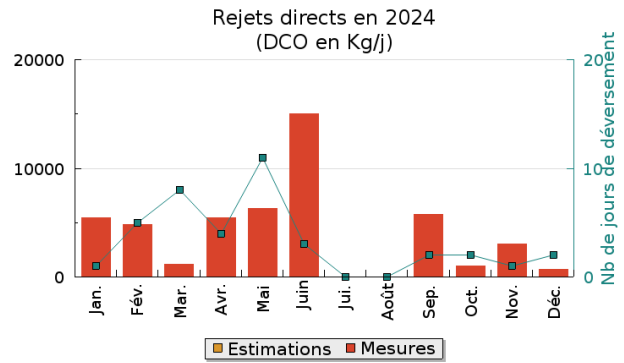
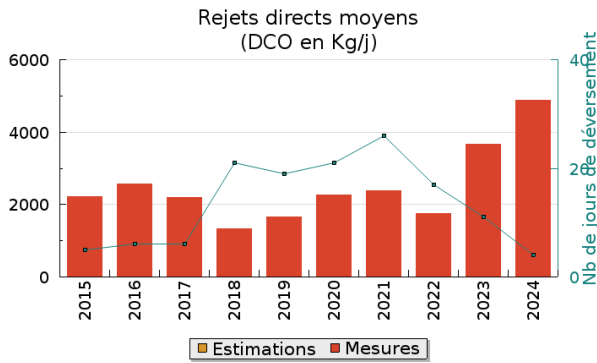
## Pollution rejetée

Pollution en sortie station sur 10 ans (DCO en Kg/j)  
 min, moyenne, max



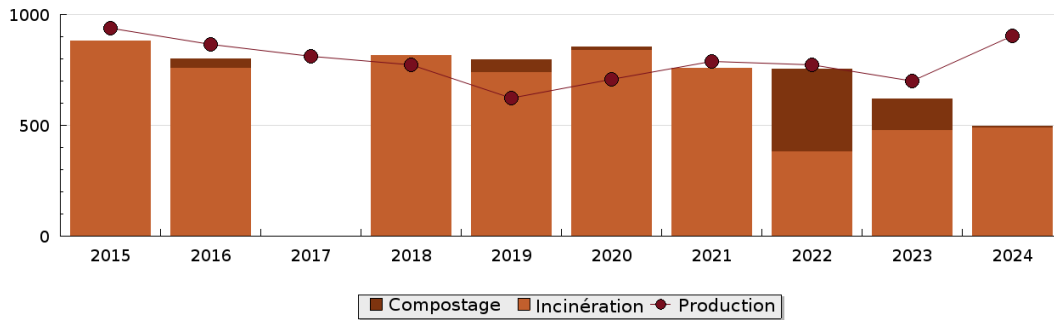
Pollution en sortie station en 2024  
 (DCO en Kg/j)





## Production et destination des boues

Destination des boues sur 10 ans (tonne de matière sèche)



## Problèmes rencontrés en 2024

### Problèmes liés...

... à la collecte des effluents	Non
...à l'atteinte des performances européennes	Non
...à l'autosurveillance	Non
...à l'exploitation des ouvrages	Non
...à la production des boues	Non
...à la vétusté	Non
...à la destination des sous-produits	Non

## Accès aux données

Les données historiques sont disponibles en téléchargement depuis la thématique "Usages et pressions polluantes domestiques et urbaines" ou sous forme d'archive depuis le catalogue de données du SIE du Bassin Adour Garonne (<http://adour-garonne.eaufrance.fr>).

Accès à la fiche du Portail d'information sur l'assainissement collectif : <https://assainissement.developpement-durable.gouv.fr/pages/data/fiche-0515012V006>