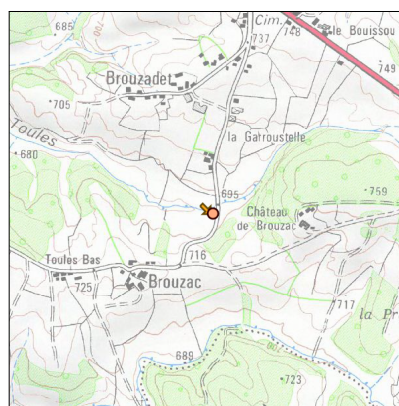
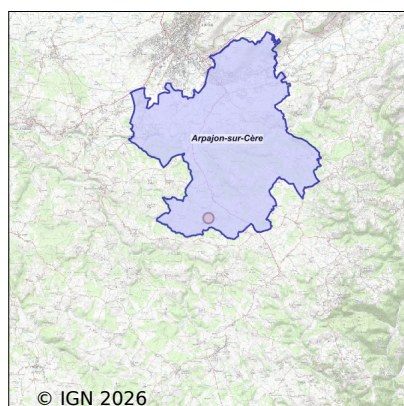


# Système d'assainissement 2023

## ARPAJON SUR CERE (BROUZADET)



### Station : ARPAJON SUR CERE (BROUZADET)

Code Sandre	0515012V004
Nom du maître d'ouvrage	COMMUNAUTE D'AGGLOMERATION DU BASSIN D'AURILLAC
Nom de l'exploitant	-
Date de mise en service	septembre 2003
Date de mise hors service	-
Niveau de traitement	Secondaire bio (Ntk)
Capacité	20 équivalent-habitant
Charge nominale DBO5	1,2 Kg/j
Charge nominale DCO	2,4 Kg/j
Charge nominale MES	1,4 Kg/j
Débit nominal temps sec	3 m3/j
Débit nominal temps pluie	-
Filières EAU	File 1: Filtres à sables
Filières BOUE	
Filières ODEUR	
Coordonnées du point de rejet (Lambert 93)	656 837, 6 416 280 - Coordonnées établies (précision du décamètre)
Milieu récepteur	Rivière - Ruisseau de Toules

## Observations SDDE

### Système de collecte

Aucune observation

### Station d'épuration

Aucune observation

### Sous produits

Aucune observation

## Données chiffrées

### Tableau de synthèse

Paramètre	Pollution entrante			Rendement	Pollution sortante	
	Charge	Capacité	Concentration		Charge	Concentration
VOL	22,2 m3/j	740 %			22,2 m3/j	

## Accès aux données

Les données historiques sont disponibles en téléchargement depuis la thématique "Usages et pressions polluantes domestiques et urbaines" ou sous forme d'archive depuis le catalogue de données du SIE du Bassin Adour Garonne (<http://adour-garonne.eaufrance.fr>).

Accès à la fiche du Portail d'information sur l'assainissement collectif : <https://assainissement.developpement-durable.gouv.fr/pages/data/fiche-0515012V004>