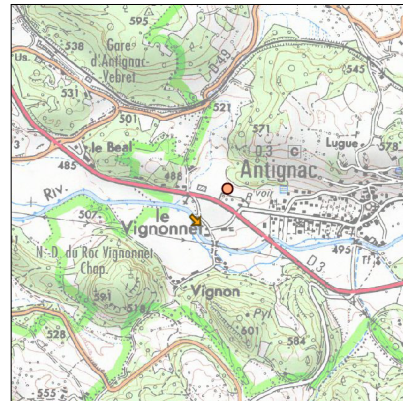
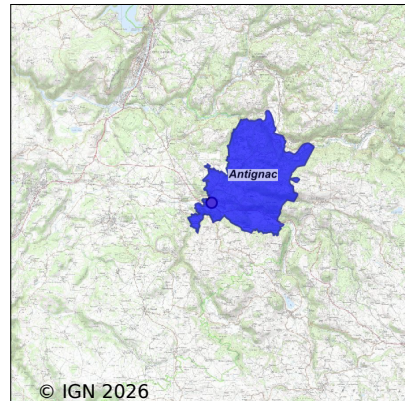


Systeme d'assainissement 2024 ANTIGNAC (BOURG NELLE) Réseau de type Unitaire



Station : ANTIGNAC (BOURG NELLE)

Code Sandre	0515008V003
Nom du maître d'ouvrage	COMMUNAUTE DE COMMUNES SUMENE ARTENSE
Nom de l'exploitant	COMMUNAUTE DE COMMUNES SUMENE ARTENSE
Date de mise en service	mars 2015
Date de mise hors service	-
Niveau de traitement	Secondaire bio (Ntk)
Capacité	175 équivalent-habitant
Charge nominale DBO5	10,5 Kg/j
Charge nominale DCO	25,2 Kg/j
Charge nominale MES	12,6 Kg/j
Débit nominal temps sec	36,2 m3/j
Débit nominal temps pluie	-
Filières EAU	File 1: Prétraitements, Filtres plantés, Zone intermédiaire avant rejet
Filières BOUE	
Filières ODEUR	
Coordonnées du point de rejet (Lambert 93)	663 825, 6 471 537 - Coordonnées établies (précision du décamètre)
Milieu récepteur	Rivière - La Sumène

Observations SDDE

Système de collecte

Aucune observation

Station d'épuration

Aucune observation

Sous produits

Aucune observation

Données chiffrées

Les données présentées ci-dessous peuvent provenir des différentes STEP suivantes, liées au même système de collecte :

0515008V001 ANTIGNAC (BOURG)

Année d'activité 2024 - Possibilité de déversement par temps de pluie

Tableau de synthèse

Paramètre	Pollution entrante			Rendement	Pollution sortante	
	Charge	Capacité	Concentration		Charge	Concentration
VOL	89 m3/j	247 %			92 m3/j	
DBO5	0,9 Kg/j	8 %	10 mg/l	69 %	0,3 Kg/j	3 mg/l
DCO	3,6 Kg/j	14 %	40 mg/l	67 %	1,2 Kg/j	13 mg/l
MES	1,5 Kg/j		17 mg/l	94 %	0,1 Kg/j	1 mg/l
NGL	1,2 Kg/j		13 mg/l	-83,5 %	2,1 Kg/j	23,2 mg/l
NTK	0,3 Kg/j		2,9 mg/l	65 %	0,1 Kg/j	1 mg/l
PT	0,1 Kg/j		0,6 mg/l	1,6 %	0,1 Kg/j	0,5 mg/l

Accès aux données

Les données historiques sont disponibles en téléchargement depuis la thématique "Usages et pressions polluantes domestiques et urbaines" ou sous forme d'archive depuis le catalogue de données du SIE du Bassin Adour Garonne (<http://adour-garonne.eaufrance.fr>).

Accès à la fiche du Portail d'information sur l'assainissement collectif : <https://assainissement.developpement-durable.gouv.fr/pages/data/fiche-0515008V003>