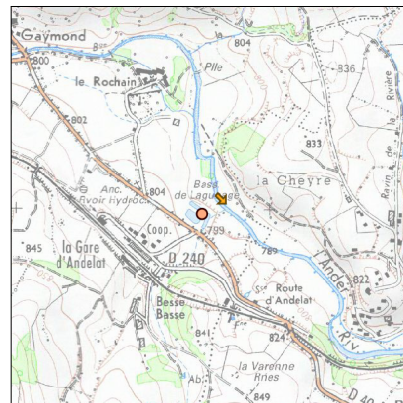
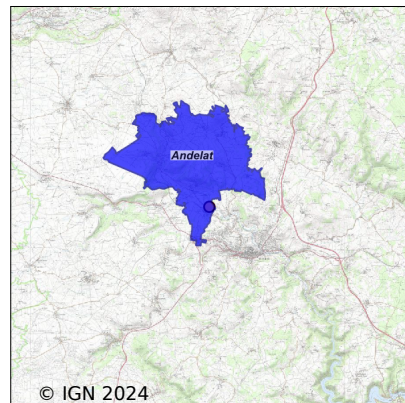


Système d'assainissement 2022

ANDELAT

Réseau de type Séparatif



Station : ANDELAT

Code Sandre	0515004V001
Nom du maître d'ouvrage	COMMUNE D'ANDELAT
Nom de l'exploitant	-
Date de mise en service	janvier 2001
Date de mise hors service	-
Niveau de traitement	Secondaire bio (Ntk)
Capacité	400 équivalent-habitant
Charge nominale DBO5	24 Kg/j
Charge nominale DCO	48 Kg/j
Charge nominale MES	28 Kg/j
Débit nominal temps sec	60 m3/j
Débit nominal temps pluie	-
Filières EAU	File 1: Prétraitements, Lagunage naturel
Filières BOUE	
Filières ODEUR	
Coordonnées du point de rejet (Lambert 93)	705 462, 6 439 138 - Coordonnées établies (précision du décamètre)
Milieu récepteur	Rivière - l'ander

Chronologie des raccordements au réseau

Raccordements communaux

100% de Andelat depuis 2001

Observations SDDE

Système de collecte

Aucune observation

Station d'épuration

Aucune observation

Sous produits

Aucune observation

Données chiffrées

Tableau de synthèse

Paramètre	Pollution entrante			Rendement	Pollution sortante	
	Charge	Capacité	Concentration		Charge	Concentration
VOL	39 m3/j	64 %			18,8 m3/j	
DBO5	22 Kg/j	92 %	570 mg/l	98 %	0,3 Kg/j	18,1 mg/l
DCO	68 Kg/j	141 %	1 750 mg/l	97 %	2,2 Kg/j	119 mg/l
MES	30,9 Kg/j		800 mg/l	99 %	0,4 Kg/j	23,9 mg/l
NGL	4,1 Kg/j		107 mg/l	89 %	0,5 Kg/j	25 mg/l
NTK	4,1 Kg/j		107 mg/l	89 %	0,5 Kg/j	24,6 mg/l
PT	0,8 Kg/j		19,4 mg/l	88 %	0,1 Kg/j	4,8 mg/l

Problèmes rencontrés en 2022

Problèmes liés...

... à la collecte des effluents	Non
...à l'atteinte des performances européennes	Non
...à l'autosurveillance	Non
...à l'exploitation des ouvrages	Non
...à la production des boues	Non
...à la vétusté	Non
...à la destination des sous-produits	Non

Accès aux données

Les données historiques sont disponibles en téléchargement depuis la thématique "Usages et pressions polluantes domestiques et urbaines" ou sous forme d'archive depuis le catalogue de données du SIE du Bassin Adour Garonne (<http://adour-garonne.eaufrance.fr>).

Accès à la fiche du Portail d'information sur l'assainissement communal : <http://assainissement.developpementdurable.gouv.fr/station.php?code=0515004V001>