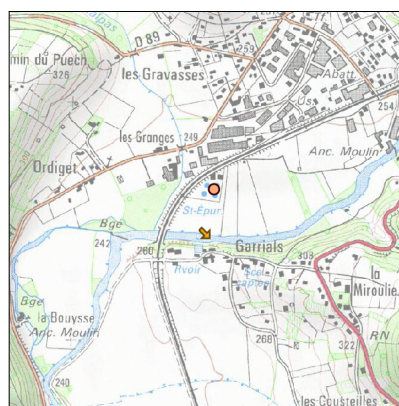
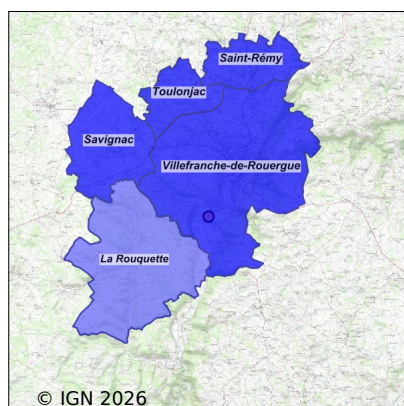


Système d'assainissement 2023

VILLEFRANCHE DE ROUERGUE

Réseau de type Mixte



Station : VILLEFRANCHE DE ROUERGUE

Code Sandre	0512300V001
Nom du maître d'ouvrage	COMMUNE DE VILLEFRANCHE DE ROUERGUE
Nom de l'exploitant	ONDEO INDUSTRIAL SOLUTIONS
Date de mise en service	janvier 1994
Date de mise hors service	-
Niveau de traitement	Secondaire bio (Ntk, Ngl et Pt phy-chi)
Capacité	40 000 équivalent-habitant
Charge nominale DBO5	2 165 Kg/j
Charge nominale DCO	4 330 Kg/j
Charge nominale MES	2 930 Kg/j
Débit nominal temps sec	4 715 m3/j
Débit nominal temps pluie	-
Filières EAU	File 1: Prétraitements, Boues activées faible charge, aération p, Traitement physico-chimique en aération File 2: Prétraitements, Boues activées faible charge, aération p
Filières BOUE	File 1: Table d'égouttage, Filtration à bande, Séchage thermique, Chaulage
Filières ODEUR	
Coordonnées du point de rejet (Lambert 93)	621 698, 6 359 516 - Coordonnées établies (précision du décamètre)
Milieu récepteur	Rivière - L'Aveyron

Chronologie des raccordements au réseau

Raccordements communaux

50% de La Rouquette depuis 1964

100% de Saint-Rémy depuis 1964

100% de Savignac depuis 2002

100% de Toulonjac depuis 1994

100% de Villefranche-de-Rouergue depuis 1994

Raccordements des établissements industriels

BLANC AERO INDUSTRIES depuis 2019

BLANC AERO INDUSTRIES depuis 1964

CENTRE HOSPITALIER DE VILLEFRANCHE depuis 1964

CENTRE HOSPITALIER GENERAL LA CHARTREUSE depuis 1964

COOP. LAITIERE MONTALBANAISE depuis 1964

LA COMPAGNIE DES FROMAGES depuis 1994

LA PANETIERE DU ROUERGUE depuis 1964

MOLY S.A. depuis 1991

SALAISONS ET CONSERVES DU ROUERGUE depuis 1964

S.A.S. AVI D'OC depuis 1992

SEMAV depuis 1964

UNION SUD-ALIMENT C.C.P.A. depuis 1964

USINE DU TRICOT depuis 2008

Observations SDDE

Systeme de collecte

Aucune observation

Station d'épuration

Aucune observation

Sous produits

Aucune observation

Données chiffrées

Année d'activité 2023 - Possibilité de déversement par temps de pluie

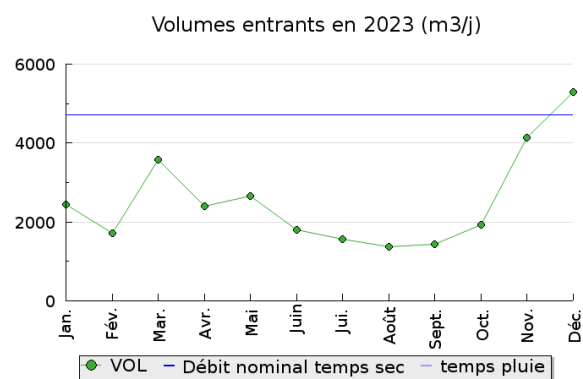
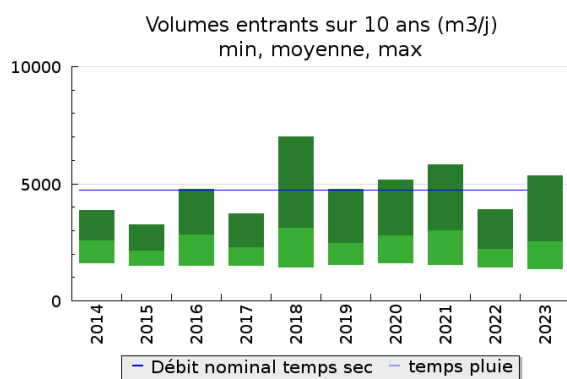
Tableau de synthèse

Paramètre	Pollution entrante			Rendement	Pollution sortante	
	Charge	Capacité	Concentration		Charge	Concentration
VOL	2 530 m3/j	54 %			2 420 m3/j	
DBO5	1 030 Kg/j	47 %	470 mg/l	98 %	15,8 Kg/j	6,4 mg/l
DCO	2 260 Kg/j	52 %	990 mg/l	96 %	84 Kg/j	35 mg/l
MES	780 Kg/j		340 mg/l	98 %	15 Kg/j	6,2 mg/l
NGL	177 Kg/j		76 mg/l	94 %	10,1 Kg/j	4,3 mg/l
NTK	173 Kg/j		74 mg/l	95 %	8,9 Kg/j	3,9 mg/l
PT	22,9 Kg/j		10,4 mg/l	85 %	3,4 Kg/j	1,6 mg/l

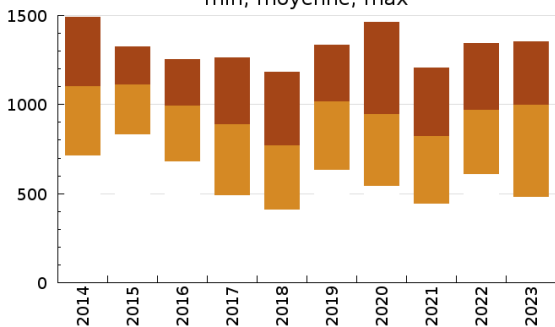
Indice de confiance

2014	2015	2016	2017	2018	2019	2020	2021	2022	2023
5/5	5/5	5/5	5/5	4/5	4/5	4/5	4/5	4/5	4/5

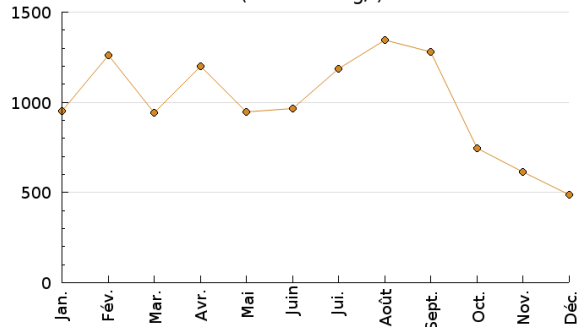
Pollution traitée



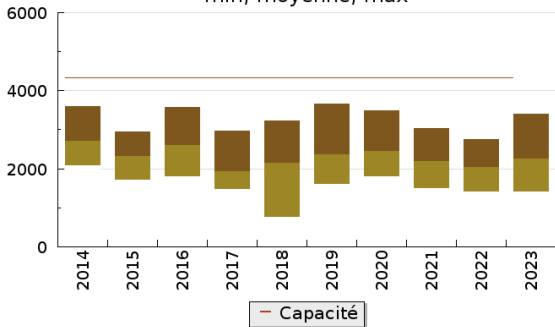
Concentration de l'effluent entrée sur 10 ans (DCO en mg/l)
min, moyenne, max



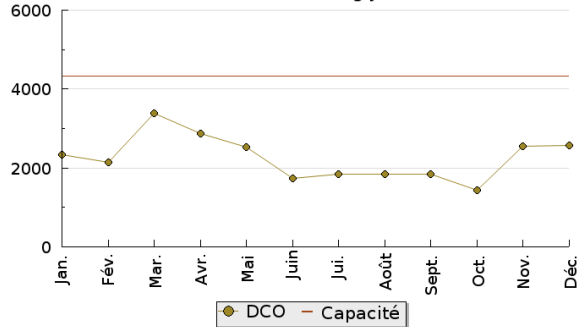
Concentration de l'effluent entrée en 2023
(DCO en mg/l)



Pollution entrante en station sur 10 ans (DCO en Kg/j)
min, moyenne, max

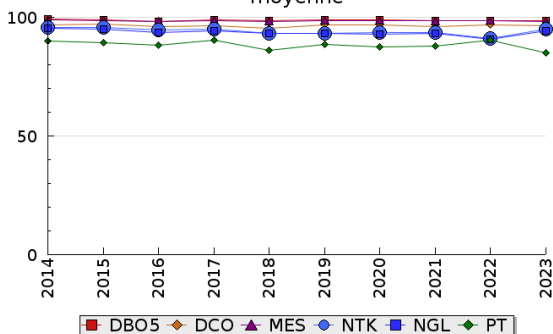


Pollution entrante en station en 2023
(DCO en Kg/j)

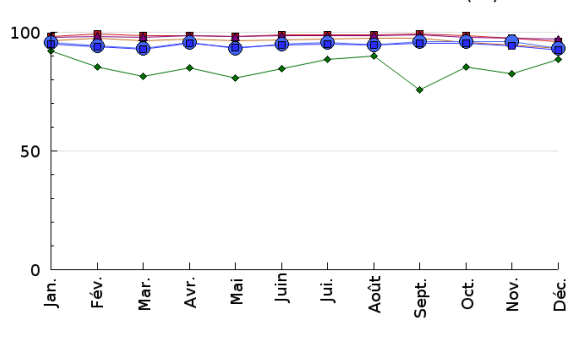


Pollution éliminée

Evolution des rendements sur 10 ans (%)
moyenne

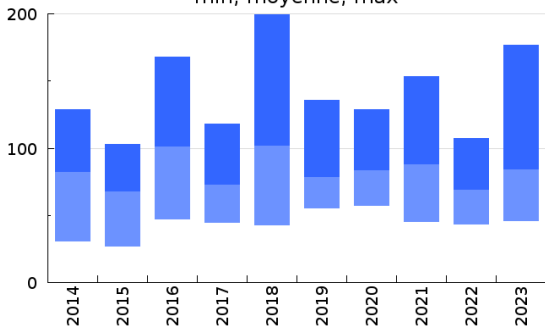


Evolution des rendements en 2023 (%)

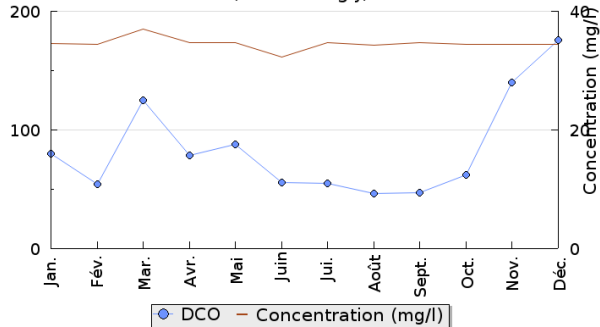


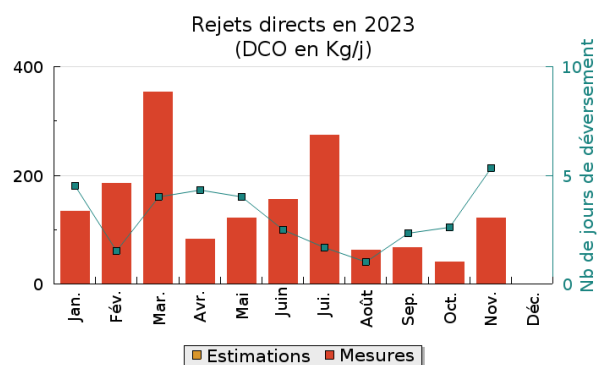
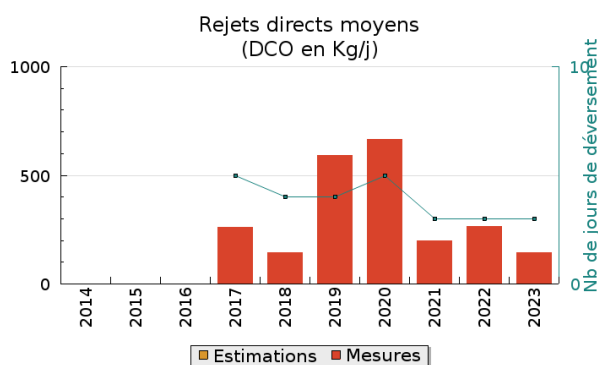
Pollution rejetée

Pollution en sortie station sur 10 ans (DCO en Kg/j)
min, moyenne, max



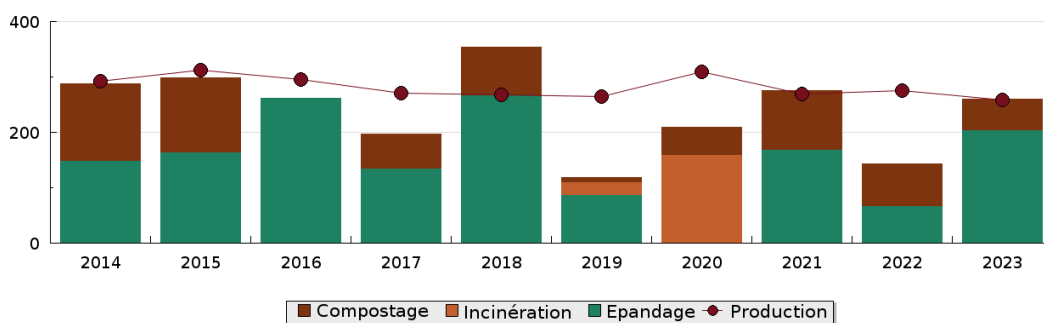
Pollution en sortie station en 2023
(DCO en Kg/j)





Production et destination des boues

Destination des boues sur 10 ans (tonne de matière sèche)



Problèmes rencontrés en 2023

Problèmes liés...

... à la collecte des effluents	Non
...à l'atteinte des performances européennes	Non
...à l'autosurveillance	Non
...à l'exploitation des ouvrages	Non
...à la production des boues	Non
...à la vétusté	Non
...à la destination des sous-produits	Non

Accès aux données

Les données historiques sont disponibles en téléchargement depuis la thématique "Usages et pressions polluantes domestiques et urbaines" ou sous forme d'archive depuis le catalogue de données du SIE du Bassin Adour Garonne (<http://adour-garonne.eaufrance.fr>).

Accès à la fiche du Portail d'information sur l'assainissement collectif : <https://assainissement.developpement-durable.gouv.fr/pages/data/fiche-0512300V001>