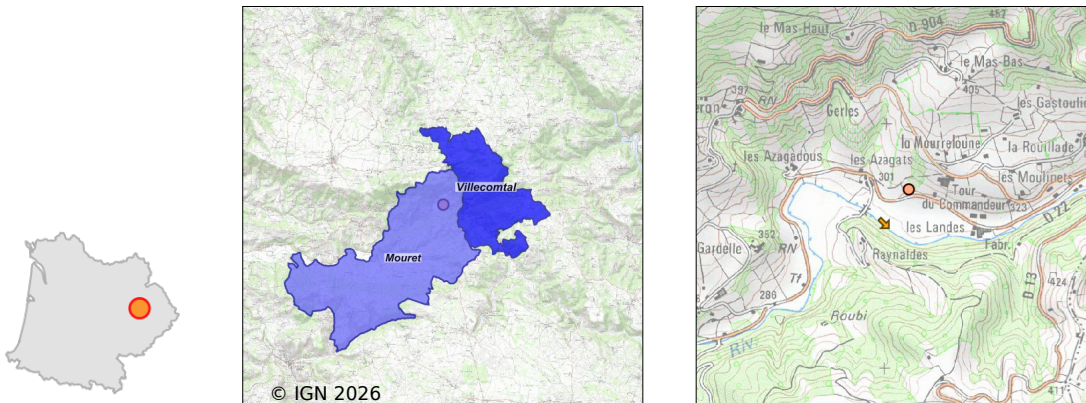


Système d'assainissement 2024

VILLECOMTAL (Bourg)

Réseau de type Séparatif



Station : VILLECOMTAL (Bourg)

Code Sandre	0512298V001
Nom du maître d'ouvrage	COMMUNAUTE DE COMMUNES COMTAL LOT ET TRUYERE
Nom de l'exploitant	COMMUNAUTE DE COMMUNES COMTAL LOT ET TRUYERE
Date de mise en service	janvier 2009
Date de mise hors service	-
Niveau de traitement	Secondaire bio (Ntk)
Capacité	670 équivalent-habitant
Charge nominale DBO5	40,2 Kg/j
Charge nominale DCO	80,4 Kg/j
Charge nominale MES	46,9 Kg/j
Débit nominal temps sec	101 m3/j
Débit nominal temps pluie	-
Filières EAU	File 1: Prétraitements, Disques biologiques
Filières BOUE	File 1: Filtres plantés de roseaux
Filières ODEUR	
Coordonnées du point de rejet (Lambert 93)	664 379, 6 382 245 - Coordonnées établies (précision du décimètre)
Milieu récepteur	Rivière - Le Dourdou de Conques

Chronologie des raccordements au réseau

Raccordements communaux

50% de Mouret depuis 2010

100% de Villecomtal depuis 2008

Observations SDDE

Système de collecte

Evaluation réseau : Bon

Le réseau de deux usées séparatif collecte les effluents du village de Villecomtal. Le réseau d'assainissement de Villecomtal comporte 3 postes de relevage.

L'ensemble des postes est pompé et nettoyé une fois par an. Les effluents pompés sont déposés à la station d'épuration d'Espalion.

Charges hydrauliques :

Le volume de eaux claires parasites collecté par le réseau d'assainissement de Villecomtal varie fortement selon le niveau de nappe et la pluviométrie.

Contexte :

Tous les bilans 24h depuis 2016 sont réalisés entre le début et la fin de l'été, période où la nappe est moyenne à basse. Voici les informations sur le fonctionnement du réseau qu'ils nous renseignent :

Par temps sec et nappe basse (5 bilans depuis 2016) :

Le débit reçu par la station est d'environ 52 m³/j soit environ 50% du débit nominal de la station.

Les pompes du PR Foirail fonctionnent en moyenne 0,7 h en cumulé.

Les pompes du PR Les Landes fonctionnent en moyenne 0,7 h en cumulé.

Les pompes du PR Moulin fonctionnent en moyenne 2,7 h en cumulé.

Par temps sec, nappe moyenne et en condition de ressuyage :

L'ensemble des réseaux du bourg de Villecomtal est très sensible aux eaux claires parasites d'infiltration, au moins 2 fois le débit de temps sec sur l'ensemble du réseau.

Débit moyen non renseigné, léchantillon de mesure est trop faible (2 bilans depuis 2016).

Lors d'un orage, par nappe basse ou moyenne, les sensibilités par bassins versants sont les suivantes :

PR Foirail très sensibles.

PR des Landes le moins sensible (forte réaction en 2023 avec un sol déjà humide et nulle en 2019 sur sol sec).

PR Moulin de Boyer sensible.

Débit moyen non renseigné, léchantillon de mesure est trop faible (2 bilans depuis 2016).

Charges organiques :

Lors des 10 derniers bilans 24h, la charge organique mesurée représente la pollution d'environ 243 équivalents habitants soit 36% de la charge nominale de la station.

Le rapport DCO/DBO₅ est d'environ 2,9 soit des effluents à la biodégradabilité modérée.

Station d'épuration

Evaluation step : Bon

Station entretenue et fonctionne bien :

Le dégrilleur en entrée est mis hors service depuis 2020. Les effluents sont dégrillés par le dégrilleur manuel au niveau du by-pass.

Les effluents sont traités sur les 2 biodisques en parallèle. Le motoréducteur du biodisque 1 était en panne plusieurs mois en 2023. Il a été réparé à la fin de l'année 2023.

L'axe horizontal sur lequel les biodisques n°2 sont arrimés est tordu. Il est conseillé de réparer l'équipement afin de ne pas aggraver son endommagement.

La conduite entre la sortie du biodisque et le clarificateur a tendance à se boucher.

Canal débitmétrique à nettoyer régulièrement étant donné la mesure en continu des débits de sortie.

La qualité du rejet était de bonne lors de la visite courante avec analyse et conforme à la réglementation lors du

bilan 24h réalisé du 1er au 2 juillet 2024. Les rendements de la station sont généralement très satisfaisants. Lors des 5 derniers bilans labattement en DBO5 était en moyenne de 96%, 84% en DCO, 97% en MES et 84% en NTK.

Sous produits

Evaluation filière boues : Bon

Les boues sont stockées dans lits de séchages plantés de roseaux. Leur surface est de 46 m² chacun.

Le niveau de boues peut varier selon la proximité de la mesure avec un dépotage du clarificateur et selon la saison.

Néanmoins on observe que le lit 1 est environ 30 à 50% plus chargé que les 3 autres lits depuis plusieurs années et que son niveau s'approche du maximum de 140 cm. Le drainage de ce lit 1 est possiblement obstrué. Un passage caméra permettrait de la vérifier.

Le curage des lits est à prévoir dans les années à venir, à plus forte raison si l'alternance n'est réalisée que sur 3 casiers sur 4.

Le volume utile des 4 casiers pleins représente 250 m³ de boues soit 37 t de MS (pour une siccité de 150g/L). La valorisation de ces boues par épandage agricole semble le plus adapté.

Données chiffrées

Tableau de synthèse

Paramètre	Pollution entrante			Rendement	Pollution sortante	
	Charge	Capacité	Concentration		Charge	Concentration
VOL	116 m3/j	115 %			109 m3/j	
DBO5	8,7 Kg/j	22 %	75 mg/l	96 %	0,3 Kg/j	3 mg/l
DCO	30,2 Kg/j	38 %	260 mg/l	79 %	6,4 Kg/j	59 mg/l
MES	13,9 Kg/j		120 mg/l	97 %	0,4 Kg/j	4 mg/l
NGL	4,2 Kg/j		36 mg/l	44 %	2,4 Kg/j	21,7 mg/l
NTK	4,2 Kg/j		36 mg/l	94 %	0,2 Kg/j	2,2 mg/l
PT	0,5 Kg/j		4,7 mg/l	3,7 %	0,5 Kg/j	4,8 mg/l

Problèmes rencontrés en 2024

Problèmes liés...

... à la collecte des effluents	Non
...à l'atteinte des performances européennes	Non
...à l'autosurveillance	Non
...à l'exploitation des ouvrages	Non
...à la production des boues	Non
...à la vétusté	Non
...à la destination des sous-produits	Non

Accès aux données

Les données historiques sont disponibles en téléchargement depuis la thématique "Usages et pressions polluantes domestiques et urbaines" ou sous forme d'archive depuis le catalogue de données du SIE du Bassin Adour Garonne (<http://adour-garonne.eaufrance.fr>).

Accès à la fiche du Portail d'information sur l'assainissement collectif : <https://assainissement.developpement-durable.gouv.fr/pages/data/fiche-0512298V001>