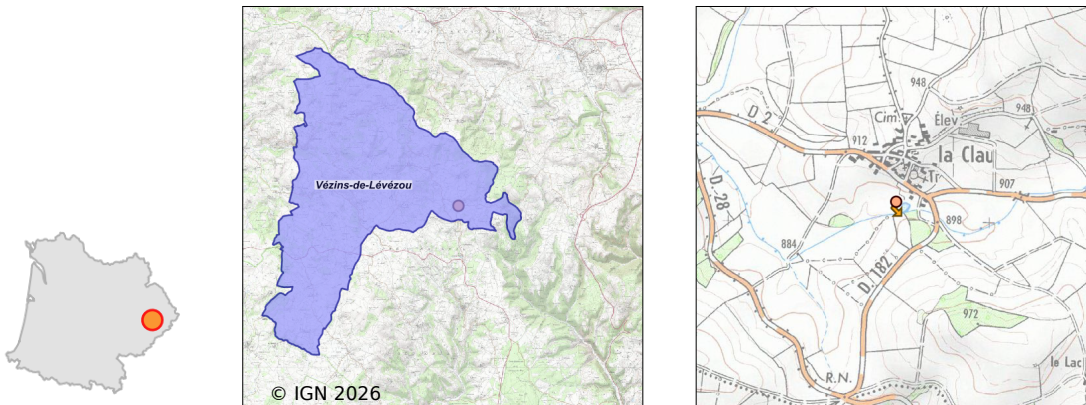


Système d'assainissement 2024

VEZINS DE LEVEZOU (La Clau)

Réseau de type Séparatif



Station : VEZINS DE LEVEZOU (La Clau)

Code Sandre	0512294V002
Nom du maître d'ouvrage	SYNDICAT MIXTE DES EAUX DU LEVEZOU SEGALA
Nom de l'exploitant	-
Date de mise en service	janvier 2013
Date de mise hors service	-
Niveau de traitement	Secondaire bio (Ntk)
Capacité	60 équivalent-habitant
Charge nominale DBO5	3,6 Kg/j
Charge nominale DCO	7,2 Kg/j
Charge nominale MES	5,4 Kg/j
Débit nominal temps sec	9 m3/j
Débit nominal temps pluie	-
Filières EAU	File 1: Prétraitements, Filtres plantés
Filières BOUE	
Filières ODEUR	
Coordonnées du point de rejet (Lambert 93)	698 674, 6 351 318 - Coordonnées établies (précision du décamètre)
Milieu récepteur	Rivière - Le Viaur

Observations SDDE

Systeme de collecte

Evaluation reseau : à améliorer

Reseau en majeure partie gravitaire et réputé mixte (unitaire dans le bourg) : De par sa nature, le reseau de collecte est sensible aux eaux claires parasites, mais le type de filiere (filtre planté de roseaux) peut les accepter dans une certaine mesure.

Un restaurant est raccordé au reseau d'assainissement collectif. Il faudrait sassurer que létablissement est équipé dun bac à graisse, et que ce dernier soit bien entretenu.

Un diagnostic du reseau a été effectué en 2010 et avait identifié quelques dysfonctionnements.

Station d'épuration

Evaluation step : bon

Entretien et exploitation de la station satisfaisant : le suivi de la station est convenable et le cahier d'exploitation est renseigné régulièrement par lemployé communal.

Ouvrages en bon état et fonctionnels : lalternance d'alimentation des casiers est assurée correctement.

Le désherbage régulier permet un développement convenable des roseaux qui se garnissent correctement sur les 2 étages. Un paillage des résidus de coupes peut cependant être mis en place dans lhivers afin de limiter les adventices.

Charge hydraulique entrante faible : lanalyse des relevés des chasse hydrauliques a permis destimer le volume traité à 7 m3/j, représentant environ 46 EH soit 77% de la capacité nominale.

Remplacer le flexible de la chasse N°2 qui est légèrement fuyard lors de la visite.

Rejet de bonne qualité et conforme aux exigences épuratoires, le jour de la visite.

Sous produits

Evaluation filiere boues : bon

Boues stockées sur le 1er étage : la production de boues est faible (environ 1 cm par an).

Ainsi, le curage des boues n'est pas à envisager avant une dizaine d'années.

Données chiffrées

Tableau de synthèse

Paramètre	Pollution entrante			Rendement	Pollution sortante	
	Charge	Capacité	Concentration		Charge	Concentration
VOL	4,5 m3/j	50 %			4,5 m3/j	
DBO5	1,4 Kg/j	39 %	309 mg/l	90 %	0,1 Kg/j	31,1 mg/l
DCO	3,4 Kg/j	47 %	750 mg/l	90 %	0,3 Kg/j	76 mg/l
MES	1,4 Kg/j		313 mg/l	90 %	0,1 Kg/j	31,1 mg/l
NGL	0,4 Kg/j		80 mg/l	0 %	0,4 Kg/j	80 mg/l
NTK	0,4 Kg/j		80 mg/l	64 %	0,1 Kg/j	28,9 mg/l
PT	0,1 Kg/j		11,1 mg/l	40 %	0 Kg/j	6,7 mg/l

Accès aux données

Les données historiques sont disponibles en téléchargement depuis la thématique "Usages et pressions polluantes domestiques et urbaines" ou sous forme d'archive depuis le catalogue de données du SIE du Bassin Adour Garonne (<http://adour-garonne.eaufrance.fr>).

Accès à la fiche du Portail d'information sur l'assainissement collectif : <https://assainissement.developpement-durable.gouv.fr/pages/data/fiche-0512294V002>