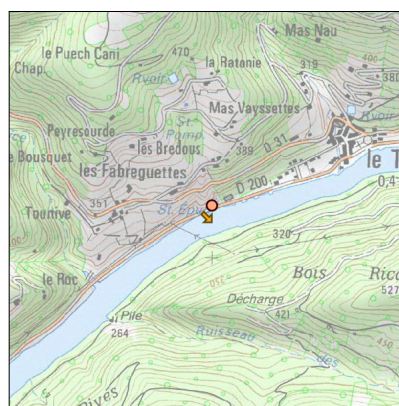
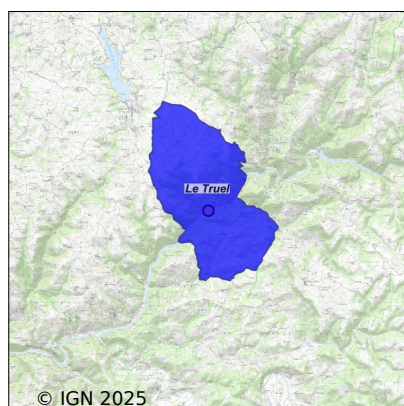


Système d'assainissement 2023

LE TRUEL

Réseau de type Mixte



Station : LE TRUEL

Code Sandre	0512284V001
Nom du maître d'ouvrage	COMMUNE DU TRUEL
Nom de l'exploitant	COMMUNE DU TRUEL
Date de mise en service	décembre 1998
Date de mise hors service	-
Niveau de traitement	Secondaire bio (Ntk)
Capacité	500 équivalent-habitant
Charge nominale DBO5	30 Kg/j
Charge nominale DCO	60 Kg/j
Charge nominale MES	35 Kg/j
Débit nominal temps sec	75 m3/j
Débit nominal temps pluie	-
Filières EAU	File 1: Prétraitements, Décantation physique, Lit bactérien
Filières BOUE	
Filières ODEUR	
Coordonnées du point de rejet (Lambert 93)	679 835, 6 327 591 - Coordonnées établies (précision du décamètre)
Milieu récepteur	Rivière - Le Tarn

Chronologie des raccordements au réseau

Raccordements communaux

80% de Le Truel depuis 2005

Observations SDDE

Système de collecte

Aucune observation

Station d'épuration

Aucune observation

Sous produits

Aucune observation

Données chiffrées

Tableau de synthèse

Paramètre	Pollution entrante			Rendement	Pollution sortante	
	Charge	Capacité	Concentration		Charge	Concentration
VOL	53 m3/j	71 %			53 m3/j	
DBO5	6,9 Kg/j	23 %	130 mg/l	93 %	0,5 Kg/j	9,1 mg/l
DCO	17,2 Kg/j	29 %	330 mg/l	80 %	3,4 Kg/j	64 mg/l
MES	8,5 Kg/j		160 mg/l	92 %	0,7 Kg/j	13 mg/l
NGL	2,5 Kg/j		48 mg/l	9,4 %	2,3 Kg/j	44 mg/l
NTK	2,5 Kg/j		48 mg/l	81 %	0,5 Kg/j	9,3 mg/l
PT	0,4 Kg/j		7,4 mg/l	2,6 %	0,4 Kg/j	7,2 mg/l

Problèmes rencontrés en 2023

Problèmes liés...

... à la collecte des effluents	Non
...à l'atteinte des performances européennes	Non
...à l'autosurveillance	Non
...à l'exploitation des ouvrages	Non
...à la production des boues	Non
...à la vétusté	Non
...à la destination des sous-produits	Non

Accès aux données

Les données historiques sont disponibles en téléchargement depuis la thématique "Usages et pressions polluantes domestiques et urbaines" ou sous forme d'archive depuis le catalogue de données du SIE du Bassin Adour Garonne ([http ://adour-garonne.eaufrance.fr](http://adour-garonne.eaufrance.fr)).

Accès à la fiche du Portail d'information sur l'assainissement collectif : <https://assainissement.developpement-durable.gouv.fr/pages/data/fiche-0512284V001>