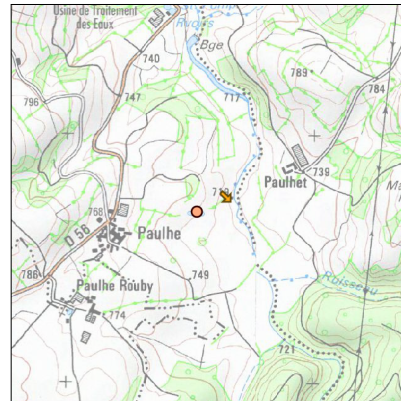
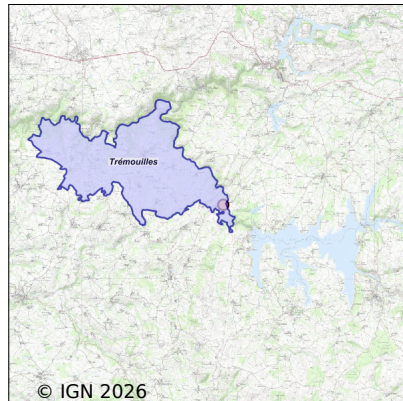


Système d'assainissement 2024

TREMOUILLES (PAULHE)



Station : TREMOUILLES (PAULHE)

Code Sandre	0512283V002
Nom du maître d'ouvrage	SYNDICAT MIXTE DES EAUX DU LEVEZOU SEGALA
Nom de l'exploitant	-
Date de mise en service	mai 1991
Date de mise hors service	-
Niveau de traitement	Secondaire bio (Ntk)
Capacité	50 équivalent-habitant
Charge nominale DBO5	3 Kg/j
Charge nominale DCO	6 Kg/j
Charge nominale MES	4 Kg/j
Débit nominal temps sec	7 m3/j
Débit nominal temps pluie	-
Filières EAU	File 1: Lagunage naturel
Filières BOUE	
Filières ODEUR	
Coordonnées du point de rejet (Lambert 93)	675 525, 6 347 117 - Coordonnées établies (précision du décamètre)
Milieu récepteur	Rivière - Le Vioulou

Observations SDDE

Système de collecte

Evaluation réseau : SATISFAISANT

Le réseau est unitaire et collecte des effluents domestiques : la filière en place, permet de bien supporter les à-coups hydrauliques dû à la nature du réseau. A noter la déconnexion des effluents agricoles du hameau depuis que les exploitations agricoles se sont équipées de poche à boues, couplés à certains arrêts d'activité.

Station d'épuration

Evaluation STEP : SATISFAISANT

Entretien et suivi rigoureux : le personnel communal réalise un passage hebdomadaire malgré des difficultés d'accès (parcelle agricole cultivée). Une bande de 3-4 m serait à acquérir, ou nécessiterait une servitude de passage auprès des agriculteurs concernés. En outre l'alimentation en eau potable améliorerait grandement l'exploitation.

Les ouvrages sont vieillissants et à sécuriser, le génie civil dégradé : des travaux de réhabilitation des ouvrages de liaison seraient à prévoir. De plus, afin de sécuriser les ouvrages des caillebotis vont être installés.

Rejet de bonne qualité : le jour de la visite, la qualité du rejet était conforme aux exigences réglementaires.

Sous produits

Evaluation filière boues : A AMELIORER

Mise en place d'un plan dépannage et curage du bassin anaérobie à prévoir : les 2 lagunes ont été curées en août 2020 et les boues ont été épandues sur des parcelles agricoles environnantes. Le premier bassin anaérobie devra cependant être curé.

Données chiffrées

Tableau de synthèse

Paramètre	Pollution entrante			Rendement	Pollution sortante	
	Charge	Capacité	Concentration		Charge	Concentration
VOL	2 m ³ /j	29 %			2 m ³ /j	
DBO ₅	0,1 Kg/j	3 %	40 mg/l	76 %	0 Kg/j	9,6 mg/l
DCO	0,3 Kg/j	4 %	130 mg/l	42 %	0,2 Kg/j	75 mg/l
MES	0,1 Kg/j		25 mg/l	40 %	0 Kg/j	15 mg/l
NGL	0 Kg/j		20 mg/l	75 %	0 Kg/j	5 mg/l
NTK	0 Kg/j		17,9 mg/l	72 %	0 Kg/j	5 mg/l

Accès aux données

Les données historiques sont disponibles en téléchargement depuis la thématique "Usages et pressions polluantes domestiques et urbaines" ou sous forme d'archive depuis le catalogue de données du SIE du Bassin Adour Garonne (<http://adour-garonne.eaufrance.fr>).

Accès à la fiche du Portail d'information sur l'assainissement collectif : <https://assainissement.developpement-durable.gouv.fr/pages/data/fiche-0512283V002>