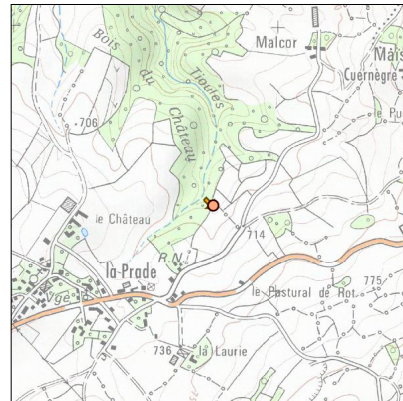
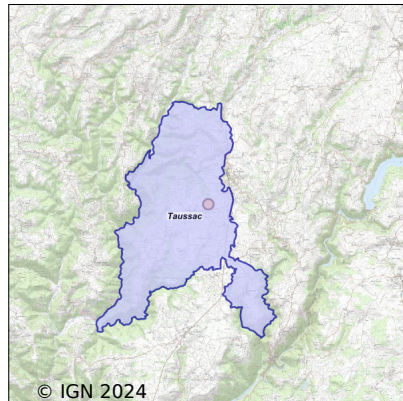


# Système d'assainissement 2022

## TAUSSAC (BOURG)



### Station : TAUSSAC (BOURG)

<b>Code Sandre</b>	<b>0512277V003</b>
<b>Nom du maître d'ouvrage</b>	COMMUNE DE TAUSSAC
<b>Nom de l'exploitant</b>	-
<b>Date de mise en service</b>	avril 1993
<b>Date de mise hors service</b>	-
<b>Niveau de traitement</b>	Secondaire bio (Ntk)
<b>Capacité</b>	200 équivalent-habitant
<b>Charge nominale DBO5</b>	12 Kg/j
<b>Charge nominale DCO</b>	24 Kg/j
<b>Charge nominale MES</b>	18 Kg/j
<b>Débit nominal temps sec</b>	30 m3/j
<b>Débit nominal temps pluie</b>	-
<b>Filières EAU</b>	File 1: Prétraitements, Décantation physique, Lit bactérien
<b>Filières BOUE</b>	File 1: Lits de séchage
<b>Filières ODEUR</b>	
<b>Coordonnées du point de rejet (Lambert 93)</b>	672 315, 6 414 762 - Coordonnées établies (précision du décamètre)
<b>Milieu récepteur</b>	Rivière - Ruisseau des Tioules

# Chronologie des raccordements au reseau

## Raccordements communaux

18% de Taussac depuis 1998

## Observations SDDE

### Systeme de collecte

Reseau separatif drainant des eaux claires parasites : bien que repute separatif, le reseau draine des eaux claires parasites (zone artisanale). Les effluents arrivent gravitairement a la station.

### Station d'epuration

La station de type lit bacterien faible charge a 29 ans (mise en service en avril 1993).

Station vetuste, nombreuses defaillances, rehabilitation necessaire : le degraisneur/dessableur est en bon etat mais est a nettoyer. Dans le decanteur, le cone de decantation est desolidarise de l'ouvrage et ne joue donc pas correctement son role. Des boues se retrouvent donc dans la chasse. La chasse fonctionne correctement. Le sprinkler du lit bacterien fonctionne correctement (entretien regulier). Le plancher du lit bacterien est effondre. La municipalite envisage la construction d'une filiere filtres plantes de roseaux en lieu et place de la station actuelle.

Entretien repris en main : la station est visitee une fois par semaine. La station a ete remise en service de la meilleure facon qu'il soit etant donne son etat general. L'absence deau potable sur la station ne favorise pas son exploitation.

Charge hydraulique non quantifiable : l'absence de compteur ne permet pas de connaitre le volume deffluent traite par la station.

Resultats physico-chimiques mediocres : le jour de la visite, le rejet de la station ne repond pas aux exigences reglementaires. La concentration des matieres en suspension (MES), depasse le seuil redhibitoire de 85 mg/L. Il serait utile de nettoyer le canal de sortie. Cela permettrait peut-etre d'avoir moins de departs de MES. L'absence de recirculation favorise aussi ces departs de MES.

### Sous produits

Epannage suspendu, evacuation des boues vers une autre station : 6 m3 de boues ont ete evacues du decanteur digesteur en mars 2022 vers la lagune a boues de la commune de Brommat. L'obligation d'hygienisation des boues est abrogee depuis le 14/02/2023.

## Données chiffrées

### Tableau de synthèse

Paramètre	Pollution entrante			Rendement	Pollution sortante	
	Charge	Capacité	Concentration		Charge	Concentration
VOL	15 m3/j	50 %			15 m3/j	
DBO5	5,3 Kg/j	44 %	350 mg/l	87 %	0,7 Kg/j	44 mg/l
DCO	12,2 Kg/j	51 %	820 mg/l	70 %	3,7 Kg/j	245 mg/l
MES	4,2 Kg/j		280 mg/l	57 %	1,8 Kg/j	120 mg/l
NGL	1,5 Kg/j		99 mg/l	14,8 %	1,3 Kg/j	85 mg/l
NTK	1,5 Kg/j		99 mg/l	82 %	0,3 Kg/j	18 mg/l
PT	0,2 Kg/j		12 mg/l	22,2 %	0,1 Kg/j	9,3 mg/l

## Problèmes rencontrés en 2022

### Problèmes liés...

... à la collecte des effluents	Non
...à l'atteinte des performances européennes	Non
...à l'autosurveillance	Non
...à l'exploitation des ouvrages	Non
...à la production des boues	Non
...à la vétusté	Non
...à la destination des sous-produits	Non

## Accès aux données

Les données historiques sont disponibles en téléchargement depuis la thématique "Usages et pressions polluantes domestiques et urbaines" ou sous forme d'archive depuis le catalogue de données du SIE du Bassin Adour Garonne (<http://adour-garonne.eaufrance.fr>).

Accès à la fiche du Portail d'information sur l'assainissement communal : <http://assainissement.developpementdurable.gouv.fr/station.php?code=0512277V003>