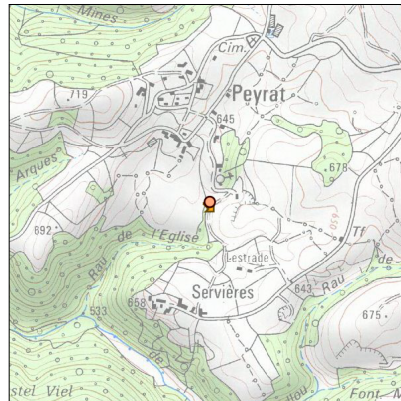
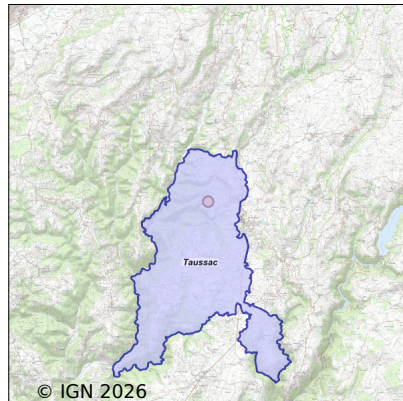


Système d'assainissement 2024

TAUSSAC (PEYRAT)



Station : TAUSSAC (PEYRAT)

Code Sandre	0512277V001
Nom du maître d'ouvrage	COMMUNE DE TAUSSAC
Nom de l'exploitant	-
Date de mise en service	janvier 1991
Date de mise hors service	-
Niveau de traitement	Secondaire bio (Ntk)
Capacité	67 équivalent-habitant
Charge nominale DBO5	4 Kg/j
Charge nominale DCO	8 Kg/j
Charge nominale MES	6 Kg/j
Débit nominal temps sec	10 m3/j
Débit nominal temps pluie	-
Filières EAU	File 1: Décantation physique, Lit bactérien
Filières BOUE	File 1: Digestion anaérobie mésophile
Filières ODEUR	
Coordonnées du point de rejet (Lambert 93)	671 614, 6 416 990 - Coordonnées établies (précision du décimètre)
Milieu récepteur	Infiltration

Observations SDDE

Système de collecte

Evaluation réseau : à améliorer

Réseau perturbé par des eaux claires parasites : bien que réputé séparatif, le réseau draine des eaux claires parasites par temps de pluie. Les effluents arrivent gravitairement à la station.

Station d'épuration

Evaluation step : bon

La station de type lit bactérien faible charge a 43 ans (mise en service en janvier 1981).

Etat général des ouvrages convenable : un dégrilleur pourrait être installé pour éviter l'obturation de la canalisation en entrée du décanteur. La chasse fonctionne correctement. La zoogée du lit bactérien est bien développée et le sprinkler fonctionne correctement.

Bon entretien et des réparations importantes ont été effectuées : la station est visitée hebdomadairement. La croûte de boue au niveau du cône de décantation est brisée hebdomadairement. En 2021, le cône de décantation a été repositionné. Au niveau de la chasse, l'ouvrage en béton qui se dégradait et a été remplacé. Le cahier d'exploitation est renseigné. En l'absence d'eau potable sur le site, la station est entretenue du mieux possible.

Charge hydraulique non quantifiable : l'absence de compteur ne permet pas de connaître le volume d'effluent traité par la station. Il conviendrait d'installer un compteur mécanique plus robuste et peu onéreux.

Rejet conforme à la réglementation : le jour de la visite, le rejet de la station répond pas aux exigences réglementaires. Notons qu'il y a tout de même une relativement bonne nitrification (NO₃) et peu d'azote ammoniacal résiduel (NH₄), signe d'un processus épuratoire relativement abouti.

Sous produits

Evaluation filière boues : bon

Epannage suspendu, évacuation des boues vers une autre station : 6 m³ de boues ont été évacués du décanteur digesteur en mars 2024 vers la lagune à boues de la commune de Brommat.

Données chiffrées

Tableau de synthèse

Paramètre	Pollution entrante			Rendement	Pollution sortante	
	Charge	Capacité	Concentration		Charge	Concentration
VOL	5,1 m ³ /j	51 %			5,1 m ³ /j	
DBO ₅	1,6 Kg/j	40 %	310 mg/l	90 %	0,2 Kg/j	31,4 mg/l
DCO	3,8 Kg/j	48 %	750 mg/l	90 %	0,4 Kg/j	75 mg/l
MES	1,6 Kg/j		314 mg/l	90 %	0,2 Kg/j	31,4 mg/l
NGL	0,4 Kg/j		80 mg/l	0 %	0,4 Kg/j	80 mg/l
NTK	0,4 Kg/j		80 mg/l	66 %	0,1 Kg/j	27,5 mg/l
PT	0,1 Kg/j		11,8 mg/l	33 %	0 Kg/j	7,8 mg/l

Accès aux données

Les données historiques sont disponibles en téléchargement depuis la thématique "Usages et pressions polluantes domestiques et urbaines" ou sous forme d'archive depuis le catalogue de données du SIE du Bassin Adour Garonne (<http://adour-garonne.eaufrance.fr>).

Accès à la fiche du Portail d'information sur l'assainissement collectif : <https://assainissement.developpement-durable.gouv.fr/pages/data/fiche-0512277V001>