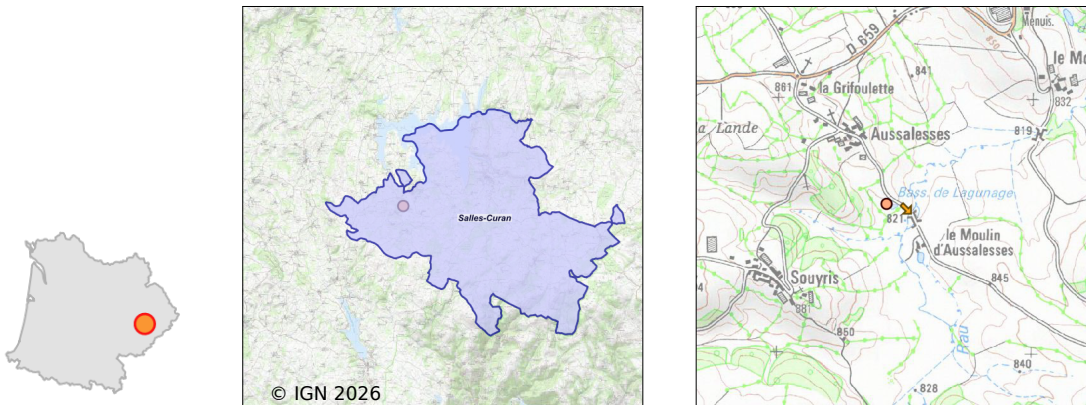


Système d'assainissement 2024

SALLES CURAN (AUSSALESSES)

Réseau de type Séparatif



Station : SALLES CURAN (AUSSALESSES)

| | |
|---|--|
| Code Sandre | 0512253V003 |
| Nom du maître d'ouvrage | SYNDICAT MIXTE DES EAUX DU LEVEZOU SEGALA |
| Nom de l'exploitant | - |
| Date de mise en service | octobre 1991 |
| Date de mise hors service | - |
| Niveau de traitement | Secondaire bio (Ntk) |
| Capacité | 50 équivalent-habitant |
| Charge nominale DBO5 | 3 Kg/j |
| Charge nominale DCO | 6 Kg/j |
| Charge nominale MES | 405 Kg/j |
| Débit nominal temps sec | 8 m3/j |
| Débit nominal temps pluie | - |
| Filières EAU | File 1: Lagunage naturel |
| Filières BOUE | |
| Filières ODEUR | |
| Coordonnées du point de rejet (Lambert 93) | 678 375, 6 340 987 - Coordonnées établies (précision du décamètre) |
| Milieu récepteur | Rivière - Le Rieutord |

Observations SDDE

Système de collecte

Evaluation réseau : bon

Réseau unitaire et gravitaire.

Le village d'Aussalesses est aujourd'hui occupé par très peu d'habitants. Ainsi, les volumes d'eaux usées sont très faibles.

Station d'épuration

Evaluation step : à améliorer

Entretien et exploitation de la station effectués en régie, à renforcer. La fréquence de passage pour l'entretien a été augmentée.

Ouvrages vétustes et mais globalement fonctionnels. La station fait l'objet d'un gros entretien annuel :

- gyrobroyage des ronces et arbustes présents sur les berges,
- nettoyage des ouvrages de prétraitement,
- vérification des ouvrages de liaison.

Il serait souhaitable de remettre en état les ouvrages en béton (prétraitement, ouvrages de liaison, canal de sortie).

La station est entretenue régulièrement.

Le niveau dans les lagunes est bas, mais l'écoulement entre les lagunes était effectif lors de l'épisode pluvieux de novembre et décembre.

Pour des raisons de sécurité, il est recommandé de fermer à l'aide d'une chaîne cadenassée les accès à la station et d'installer un panneau "interdit au public".

Charges hydrauliques et organiques non connues, mais que lon peut considérer comme faibles.

Rejet non qualifiable. Aucun prélèvement n'a pu être fait le jour de la visite.

Sous produits

Evaluation filière boues : bon

Boues stockées dans la 1ère lagune. Un curage a été effectué en 2010.

Données chiffrées

Tableau de synthèse

| Paramètre | Pollution entrante | | | Rendement | Pollution sortante | |
|-----------|--------------------|----------|---------------|-----------|--------------------|---------------|
| | Charge | Capacité | Concentration | | Charge | Concentration |
| VOL | 3,8 m3/j | 47 % | | | 3,8 m3/j | |
| DBO5 | 1,2 Kg/j | 39 % | 309 mg/l | 90 % | 0,1 Kg/j | 32 mg/l |
| DCO | 2,8 Kg/j | 47 % | 750 mg/l | 90 % | 0,3 Kg/j | 75 mg/l |
| MES | 1,2 Kg/j | | 312 mg/l | 90 % | 0,1 Kg/j | 32 mg/l |
| NGL | 0,3 Kg/j | | 80 mg/l | 0 % | 0,3 Kg/j | 80 mg/l |
| NTK | 0,3 Kg/j | | 80 mg/l | 63 % | 0,1 Kg/j | 29,3 mg/l |
| PT | 0 Kg/j | | 10,7 mg/l | 25 % | 0 Kg/j | 8 mg/l |

Accès aux données

Les données historiques sont disponibles en téléchargement depuis la thématique "Usages et pressions polluantes domestiques et urbaines" ou sous forme d'archive depuis le catalogue de données du SIE du Bassin Adour Garonne (<http://adour-garonne.eaufrance.fr>).

Accès à la fiche du Portail d'information sur l'assainissement collectif : <https://assainissement.developpement-durable.gouv.fr/pages/data/fiche-0512253V003>