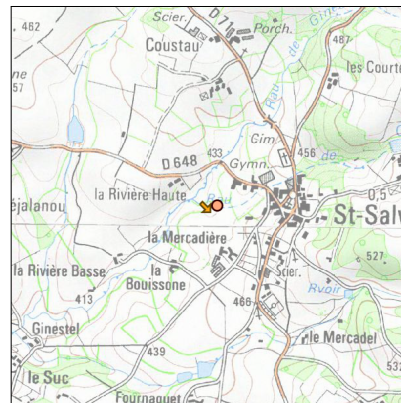
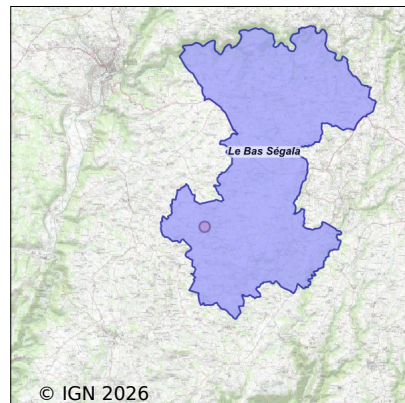


# Système d'assainissement 2024

## ST SALVADOU



### Station : ST SALVADOU

<b>Code Sandre</b>	<b>0512245V001</b>
<b>Nom du maître d'ouvrage</b>	COMMUNE DE LE BAS SEGALA
<b>Nom de l'exploitant</b>	-
<b>Date de mise en service</b>	mars 1996
<b>Date de mise hors service</b>	-
<b>Niveau de traitement</b>	Secondaire bio (Ntk)
<b>Capacité</b>	180 équivalent-habitant
<b>Charge nominale DBO5</b>	10,8 Kg/j
<b>Charge nominale DCO</b>	21,6 Kg/j
<b>Charge nominale MES</b>	16,2 Kg/j
<b>Débit nominal temps sec</b>	27 m3/j
<b>Débit nominal temps pluie</b>	-
<b>Filières EAU</b>	File 1: Prétraitements, Décantation physique, Lit bactérien, Lagunage de finition
<b>Filières BOUE</b>	File 1: Lits de séchage
<b>Filières ODEUR</b>	
<b>Coordonnées du point de rejet (Lambert 93)</b>	627 951, 6 353 932 - Coordonnées établies (précision du décamètre)
<b>Milieu récepteur</b>	Rivière - Ruisseau de Cassan

## Observations SDDE

### Système de collecte

Evaluation réseau : à améliorer  
 Réseau séparatif.

Le lotissement "Le Mercadel" est raccordé (7 lots sur 8 construits). Une ancienne bâtisse du village a été réhabilitée en 2021 (3 logements de type T3 et 1 T4, tous sont loués en 2024). 2 exploitations agricoles sont présentes sur le village. L'arrivée constatée d'effluents de type agricole (par le réseau ou en écoulements superficiels jusque dans la lagune) est défavorable à la station.

### Station d'épuration

Evaluation step : à améliorer

Entretien réalisé en régie : le dégraisseur nécessite d'être vidangé rapidement et le compteur de bâchées est à remplacer.

Ouvrages vieillissants (26 ans) : état général moyen des ouvrages. Les berges de la lagune sont détériorées par les ragondins qu'il faut continuer à piéger.

Bon fonctionnement et bonne qualité du rejet conforme à l'arrêté de 2015.

### Sous produits

Evaluation filière boues : bon

Les boues sont stockées dans le décanteur digesteur et sont évacuées vers le lit de séchage chaque année.

## Données chiffrées

### Tableau de synthèse

Paramètre	Pollution entrante			Rendement	Pollution sortante	
	Charge	Capacité	Concentration		Charge	Concentration
VOL	13,5 m3/j	50 %			13,5 m3/j	
DBO5	4,2 Kg/j	39 %	309 mg/l	90 %	0,4 Kg/j	31,1 mg/l
DCO	10,1 Kg/j	47 %	750 mg/l	90 %	1 Kg/j	75 mg/l
MES	4,2 Kg/j		313 mg/l	90 %	0,4 Kg/j	31,1 mg/l
NGL	1,1 Kg/j		80 mg/l	0 %	1,1 Kg/j	80 mg/l
NTK	1,1 Kg/j		80 mg/l	65 %	0,4 Kg/j	28,1 mg/l
PT	0,2 Kg/j		11,1 mg/l	33 %	0,1 Kg/j	7,4 mg/l

### Accès aux données

Les données historiques sont disponibles en téléchargement depuis la thématique "Usages et pressions polluantes domestiques et urbaines" ou sous forme d'archive depuis le catalogue de données du SIE du Bassin Adour Garonne (<http://adour-garonne.eaufrance.fr>).

Accès à la fiche du Portail d'information sur l'assainissement collectif : <https://assainissement.developpement-durable.gouv.fr/pages/data/fiche-0512245V001>