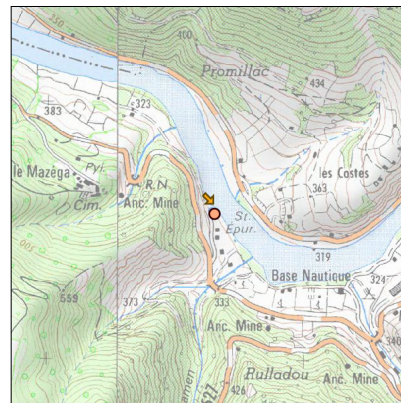
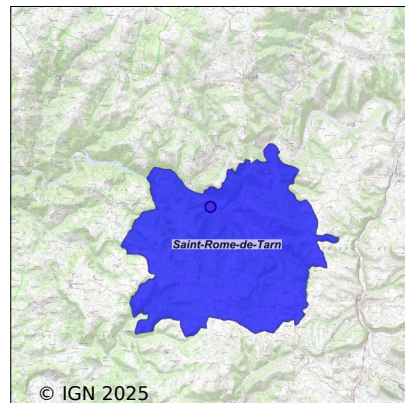


Système d'assainissement 2023

ST ROME DE TARN (BOURG)

Réseau de type Séparatif



Station : ST ROME DE TARN (BOURG)

Code Sandre	0512244V001
Nom du maître d'ouvrage	COMMUNE DE SAINT ROME DE TARN
Nom de l'exploitant	-
Date de mise en service	juillet 1995
Date de mise hors service	-
Niveau de traitement	Primaire bio simple (Décanteur Digesteur)
Capacité	1 000 équivalent-habitant
Charge nominale DBO5	60 Kg/j
Charge nominale DCO	120 Kg/j
Charge nominale MES	70 Kg/j
Débit nominal temps sec	150 m3/j
Débit nominal temps pluie	-
Filières EAU	File 1: Prétraitements, Décantation physique, Lit bactérien
Filières BOUE	File 1: Lits de séchage
Filières ODEUR	
Coordonnées du point de rejet (Lambert 93)	690 490, 6 327 872 - Coordonnées établies (précision du décimètre)
Milieu récepteur	Rivière - Le Tarn

Chronologie des raccordements au réseau

Raccordements communaux

100% de Saint-Rome-de-Tarn depuis 1964

Observations SDDE

Système de collecte

Aucune observation

Station d'épuration

Aucune observation

Sous produits

Aucune observation

Données chiffrées

Tableau de synthèse

Paramètre	Pollution entrante			Rendement	Pollution sortante	
	Charge	Capacité	Concentration		Charge	Concentration
VOL	127 m3/j	85 %			127 m3/j	
DBO5	26,9 Kg/j	45 %	210 mg/l	97 %	0,9 Kg/j	7 mg/l
DCO	74 Kg/j	61 %	580 mg/l	90 %	7,5 Kg/j	59 mg/l
MES	33 Kg/j		255 mg/l	97 %	1 Kg/j	7,5 mg/l
NGL	7,4 Kg/j		58 mg/l	32 %	5 Kg/j	39 mg/l
NTK	7,3 Kg/j		58 mg/l	78 %	1,6 Kg/j	12,6 mg/l
PT	1 Kg/j		7,8 mg/l	15,4 %	0,8 Kg/j	6,6 mg/l

Problèmes rencontrés en 2023

Problèmes liés...

... à la collecte des effluents	Non
...à l'atteinte des performances européennes	Non
...à l'autosurveillance	Non
...à l'exploitation des ouvrages	Non
...à la production des boues	Non
...à la vétusté	Non
...à la destination des sous-produits	Non

Accès aux données

Les données historiques sont disponibles en téléchargement depuis la thématique "Usages et pressions polluantes domestiques et urbaines" ou sous forme d'archive depuis le catalogue de données du SIE du Bassin Adour Garonne (<http://adour-garonne.eaufrance.fr>).

Accès à la fiche du Portail d'information sur l'assainissement collectif : <https://assainissement.developpement-durable.gouv.fr/pages/data/fiche-0512244V001>