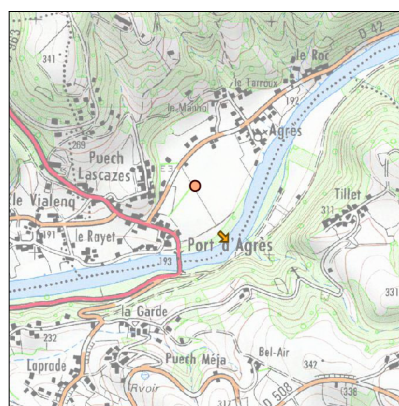
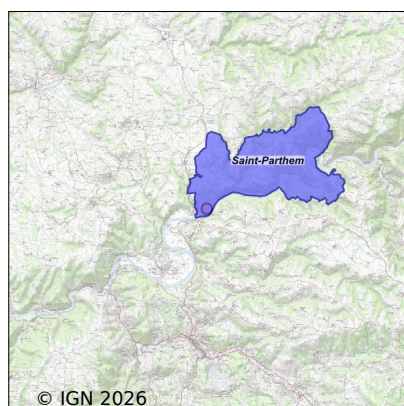


# Système d'assainissement 2023

## SAINT PARTHEM (Port d'Agrès)

### Réseau de type Mixte



## Station : SAINT PARTHEM (Port d'Agrès)

Code Sandre	0512240V002
Nom du maître d'ouvrage	CC DECAZEVILLE COMMUNAUTE
Nom de l'exploitant	CC DECAZEVILLE COMMUNAUTE
Date de mise en service	janvier 2011
Date de mise hors service	-
Niveau de traitement	Secondaire bio (Ntk)
Capacité	390 équivalent-habitant
Charge nominale DBO5	23,4 Kg/j
Charge nominale DCO	46,8 Kg/j
Charge nominale MES	35,1 Kg/j
Débit nominal temps sec	58 m3/j
Débit nominal temps pluie	-
Filières EAU	File 1: Prétraitements, Filtres plantés
Filières BOUE	
Filières ODEUR	
Coordonnées du point de rejet (Lambert 93)	641 050, 6 391 000 - Coordonnées établies (précision du décamètre)
Milieu récepteur	Rivière - Le Lot

## Chronologie des raccordements au réseau

### Raccordements communaux

57% de Saint-Parthem depuis 2011

### Observations SDDE

#### Système de collecte

Aucune observation

#### Station d'épuration

Aucune observation

#### Sous produits

Aucune observation

## Données chiffrées

### Tableau de synthèse

Paramètre	Pollution entrante			Rendement	Pollution sortante	
	Charge	Capacité	Concentration		Charge	Concentration
VOL	23,7 m3/j	41 %			23,7 m3/j	
DBO5	5 Kg/j	21 %	210 mg/l	99 %	0,1 Kg/j	2,1 mg/l
DCO	14,3 Kg/j	31 %	600 mg/l	92 %	1,1 Kg/j	48 mg/l
MES	6,4 Kg/j		270 mg/l	99 %	0,1 Kg/j	3,4 mg/l
NGL	1,9 Kg/j		81 mg/l	35 %	1,2 Kg/j	53 mg/l
NTK	1,9 Kg/j		81 mg/l	97 %	0,1 Kg/j	2,5 mg/l
PT	0,2 Kg/j		10,7 mg/l	29,2 %	0,2 Kg/j	7,6 mg/l

## Problèmes rencontrés en 2023

### Problèmes liés...

... à la collecte des effluents	Non
...à l'atteinte des performances européennes	Non
...à l'autosurveillance	Non
...à l'exploitation des ouvrages	Non
...à la production des boues	Non
...à la vétusté	Non
...à la destination des sous-produits	Non

## Accès aux données

Les données historiques sont disponibles en téléchargement depuis la thématique "Usages et pressions polluantes domestiques et urbaines" ou sous forme d'archive depuis le catalogue de données du SIE du Bassin Adour Garonne ([http ://adour-garonne.eaufrance.fr](http://adour-garonne.eaufrance.fr)).

Accès à la fiche du Portail d'information sur l'assainissement collectif : <https://assainissement.developpement-durable.gouv.fr/pages/data/fiche-0512240V002>