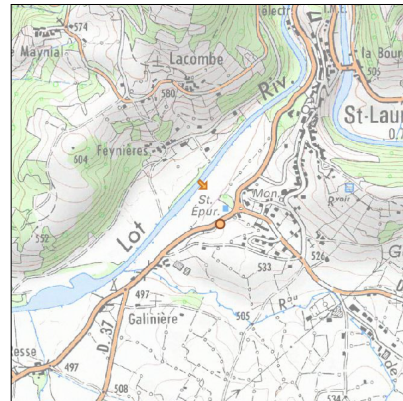
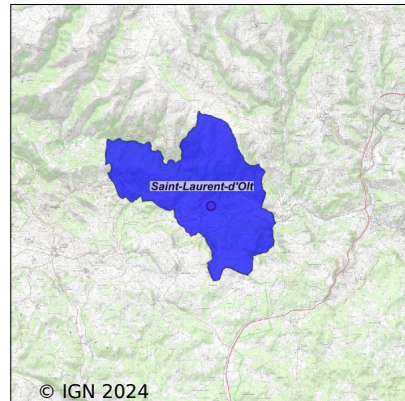


Système d'assainissement 2022

ST LAURENT D'OLT



Station : ST LAURENT D'OLT

Code Sandre	0512237V001
Nom du maître d'ouvrage	COMMUNAUTE DE COMMUNES DES HAUTES VALLEES DU LOT ET
Nom de l'exploitant	-
Date de mise en service	janvier 1978
Date de mise hors service	juin 2005
Niveau de traitement	Secondaire bio (Ntk)
Capacité	500 équivalent-habitant
Charge nominale DBO5	27 Kg/j
Charge nominale DCO	54 Kg/j
Charge nominale MES	30 Kg/j
Débit nominal temps sec	75 m3/j
Débit nominal temps pluie	-
Filières EAU	File 1: Prétraitements, Boues activées faible charge, aération p
Filières BOUE	File 1: Lits de séchage
Filières ODEUR	
Coordonnées du point de rejet (Lambert 93)	708 455, 6 371 480 - Coordonnées établies (précision du décamètre)
Milieu récepteur	Rivière - Le Lot

Chronologie des raccordements au réseau

Raccordements communaux

100% de Saint-Laurent-d'Olt depuis 1964

Observations SDDE

Système de collecte

Aucune observation

Station d'épuration

Aucune observation

Sous produits

Aucune observation

Données chiffrées

Attention, cette STEP a été mise hors service en June-2005

Les données présentées ci-dessous peuvent provenir des différentes STEP suivantes, liées au même système de collecte :

0512237V002 ST LAURENT D'OLT (BOURG)

Tableau de synthèse

Paramètre	Pollution entrante			Rendement	Pollution sortante	
	Charge	Capacité	Concentration		Charge	Concentration
VOL	61 m3/j	45 %			61 m3/j	
DBO5	17,1 Kg/j	36 %	280 mg/l	98 %	0,4 Kg/j	6,1 mg/l
DCO	42 Kg/j	44 %	680 mg/l	92 %	3,5 Kg/j	58 mg/l
MES	16,5 Kg/j		270 mg/l	98 %	0,3 Kg/j	4,4 mg/l
NGL	5,6 Kg/j		92 mg/l	51 %	2,8 Kg/j	45 mg/l
NTK	5,6 Kg/j		92 mg/l	96 %	0,2 Kg/j	4 mg/l
PT	0,7 Kg/j		11,9 mg/l	9,6 %	0,7 Kg/j	10,8 mg/l

Problèmes rencontrés en 2022

Problèmes liés...

... à la collecte des effluents	Non
...à l'atteinte des performances européennes	Non
...à l'autosurveillance	Non
...à l'exploitation des ouvrages	Non
...à la production des boues	Non
...à la vétusté	Non
...à la destination des sous-produits	Non

Accès aux données

Les données historiques sont disponibles en téléchargement depuis la thématique "Usages et pressions polluantes domestiques et urbaines" ou sous forme d'archive depuis le catalogue de données du SIE du Bassin Adour Garonne (<http://adour-garonne.eaufrance.fr>).

Accès à la fiche du Portail d'information sur l'assainissement communal : <http://assainissement.developpementdurable.gouv.fr/station.php?code=0512237V001>