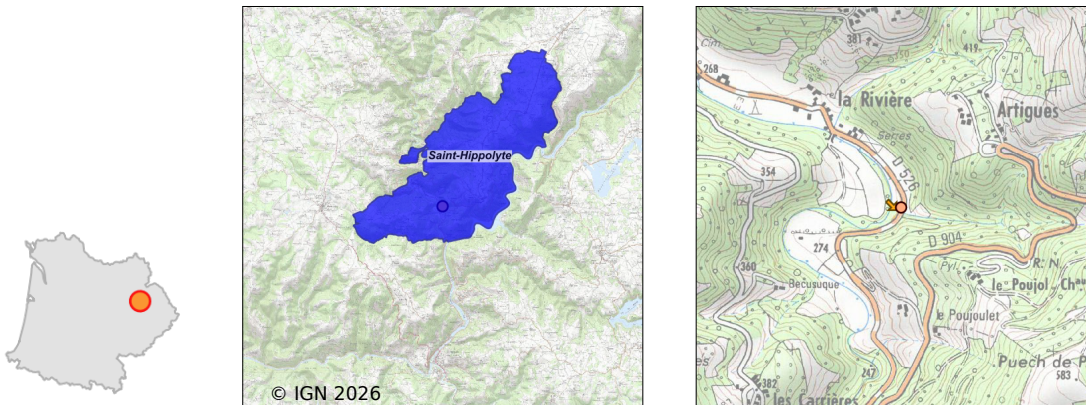


Système d'assainissement 2024

ST HIPPOLYTE (Pons, Artigues, La Rivière et Plagnolles)



Station : ST HIPPOLYTE (Pons, Artigues, La Rivière et

Code Sandre	0512226V002
Nom du maître d'ouvrage	COMMUNAUTE DE COMMUNES COMTAL LOT ET TRUYERE
Nom de l'exploitant	COMMUNAUTE DE COMMUNES COMTAL LOT ET TRUYERE
Date de mise en service	avril 1999
Date de mise hors service	-
Niveau de traitement	Secondaire bio (Ntk)
Capacité	350 équivalent-habitant
Charge nominale DBO5	21 Kg/j
Charge nominale DCO	42 Kg/j
Charge nominale MES	31,5 Kg/j
Débit nominal temps sec	53 m3/j
Débit nominal temps pluie	-
Filières EAU	File 1: Décantation physique, Lit bactérien
Filières BOUE	File 1: Lits de séchage
Filières ODEUR	
Coordonnées du point de rejet (Lambert 93)	665 855, 6 401 040 - Coordonnées établies (précision du décamètre)
Milieu récepteur	Rivière - Le Goul

Chronologie des raccordements au réseau

Raccordements communaux

100% de Saint-Hippolyte depuis 1964

Observations SDDE

Système de collecte

Evaluation réseau : à améliorer

Réseau gravitaire et en partie séparatif sensible aux eaux claires parasites. Le déversoir d'orage du bourg de PLAGNOLES a été refait en 2012 (fosse septique en béton transformée en DO). Il est propre lors de notre passage. Entretien régulier réalisé par le personnel exploitant.

Station d'épuration

Evaluation step : bon

Entretien et exploitation de la station très satisfaisants effectués en régie. Le cahier d'exploitation est renseigné régulièrement.

Ouvrages en bon état et bien entretenus : les ouvrages sont parfaitement exploités et les équipements sont réparés ou remplacés au gré des besoins. Ils sont de ce fait fonctionnels, efficaces et contribuent au bon fonctionnement du processus épuratoire. Le poste de relèvement en entrée de station a été amélioré au cours de l'année 2024 (déplacement et changement des clapets et des vannes dans la chambre à vannes). Le haut du cône de décantation du décanteur digesteur est rouillé, il est nécessaire de vérifier l'état de celui-ci sur toute sa hauteur lors de la prochaine vidange, en cas de défaut il faudra procéder à son changement.

Charges hydraulique et organique faibles (échantillonnage difficile). Les bilans réglementaires assurés par AME en juillet 2024 (nappe moyenne à basse et temps sec, faisant suite à une période pluvieuse) permettent d'estimer une charge hydraulique faible représentant 24% de la capacité nominale, une charge organique faible (DBO5 pondérée par la DCO) correspondant à 5% de la capacité nominale. Les eaux claires parasites sont importantes et représentent 43% du volume entrant.

Rendements épuratoires très bons à bons pour les paramètres carbonés et les MES, moyens sur l'azote.

Rejet de bonne qualité et conforme aux exigences réglementaires, avec une nitrification incomplète.

Sous produits

Evaluation filière boues : bon.

Les boues sont stockées dans le décanteur-digesteur. Un volume de 11 m³ de boues a été vidangé et déposé à la station d'Entraygues en 2024.

Données chiffrées

Tableau de synthèse

Paramètre	Pollution entrante			Rendement	Pollution sortante	
	Charge	Capacité	Concentration		Charge	Concentration
VOL	12,4 m3/j	23 %			12,4 m3/j	
DBO5	1,1 Kg/j	5 %	91 mg/l	91 %	0,1 Kg/j	8,1 mg/l
DCO	3,7 Kg/j	9 %	300 mg/l	82 %	0,7 Kg/j	55 mg/l
MES	1,4 Kg/j		110 mg/l	95 %	0,1 Kg/j	5,7 mg/l
NGL	0,8 Kg/j		66 mg/l	45 %	0,4 Kg/j	36 mg/l
NTK	0,8 Kg/j		66 mg/l	66 %	0,3 Kg/j	22,7 mg/l
PT	0,1 Kg/j		8,9 mg/l	18,2 %	0,1 Kg/j	7,3 mg/l

Problèmes rencontrés en 2024

Problèmes liés...

... à la collecte des effluents	Non
...à l'atteinte des performances européennes	Non
...à l'autosurveillance	Non
...à l'exploitation des ouvrages	Non
...à la production des boues	Non
...à la vétusté	Non
...à la destination des sous-produits	Non

Accès aux données

Les données historiques sont disponibles en téléchargement depuis la thématique "Usages et pressions polluantes domestiques et urbaines" ou sous forme d'archive depuis le catalogue de données du SIE du Bassin Adour Garonne (<http://adour-garonne.eaufrance.fr>).

Accès à la fiche du Portail d'information sur l'assainissement collectif : <https://assainissement.developpement-durable.gouv.fr/pages/data/fiche-0512226V002>