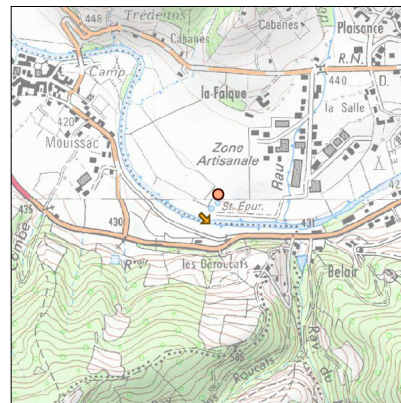
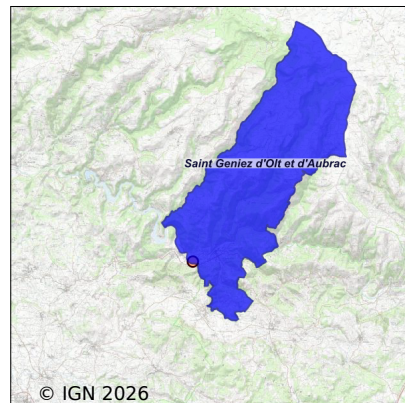


Système d'assainissement 2024

ST GENIEZ D'OLT

Réseau de type Séparatif



Station : ST GENIEZ D'OLT

Code Sandre	0512224V001
Nom du maître d'ouvrage	CC DES CAUSSES A L'AUBRAC
Nom de l'exploitant	SOC. DISTRIBUTIONS D'EAU INTERCOMMUNALES
Date de mise en service	juillet 1988
Date de mise hors service	-
Niveau de traitement	Secondaire bio (Ntk)
Capacité	5 300 équivalent-habitant
Charge nominale DBO5	318 Kg/j
Charge nominale DCO	636 Kg/j
Charge nominale MES	371 Kg/j
Débit nominal temps sec	1 044 m3/j
Débit nominal temps pluie	-
Filières EAU	File 1: Prétraitements, Boues activées faible charge, aération p
Filières BOUE	File 1: Lits de séchage
Filières ODEUR	
Coordonnées du point de rejet (Lambert 93)	696 456, 6 373 456 - Coordonnées établies (précision du décamètre)
Milieu récepteur	Rivière - Le Lot

Chronologie des raccordements au réseau

Raccordements communaux

100% de Saint Geniez d'Olt et d'Aubrac depuis 1964

Raccordements des établissements industriels

HOPITAL LOCAL ST GENIEZ D'OLT depuis 1964

Observations SDDE

Système de collecte

Evaluation réseau : à améliorer (en cours)

Réseau mixte très sensible aux eaux claires parasites et recevant des eaux usées non domestiques. Présence de 2 points A1 : déversoir d'orage (DO), et d'un poste de relevage (PR) du parc des Parédous, tous 2 en bordure du Lot. Les clapets anti-retour des 2 DO sont à surveiller, en particulier après chaque orage/crue du Lot.

Une étude diagnostic réseau est en cours en 2024 avec la communauté de communes des Causses à l'Aubrac sur l'ensemble du territoire.

Station d'épuration

Evaluation step : à améliorer (en cours)

Bon entretien de la station réalisé par SUEZ. Le fonctionnement de la station est perturbé par l'arrivée de deux industrielles et de deux claires parasites (accidents de lessivage fréquents).

Ouvrage vieillissant et situé en zone inondable.

Charges hydrauliques et organiques moyennes. Les bilans 24h réglementaires réalisés par SUEZ montrent une charge hydraulique correspondant en moyenne annuelle à 99.7% de la capacité nominale (variations de 18 à 178%), et une charge organique de 38.6% (variations de 5 à 99%).

Les rendements épuratoires obtenus sont bons à très bons sur les paramètres carbonés et les MES, moyens à bons sur le NGL et faibles sur le Pt.

Les rejets sont de bonne qualité et répondent à l'arrêté de la station en 2024, sauf sur le phosphore où la limite de 2mg/l est dépassée lors de 2 bilans (la station ne traite pas le Pt).

La commune a lancé une étude de faisabilité pour le renouvellement de la station en 2024 et va rechercher un maître d'œuvre en 2025. Le réseau sera également inclus dans les travaux, suite au diagnostic réseau qui préconisera les travaux à effectuer.

Sous produits

Evaluation filière boues : Bon

Stockage des boues sur les lits de séchage en 2024, valorisation agricole dans le cadre du plan dépannage réglementaire en cours.

Données chiffrées

Année d'activité 2024 - Possibilité de déversement par temps de pluie

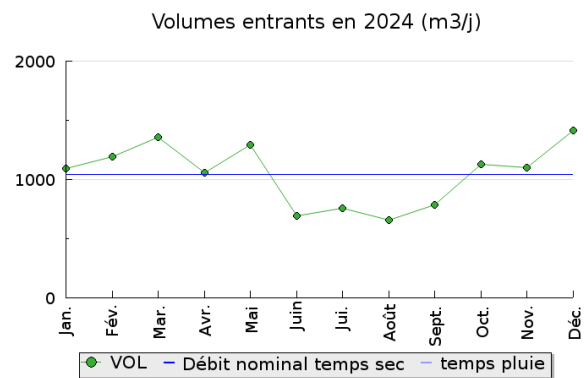
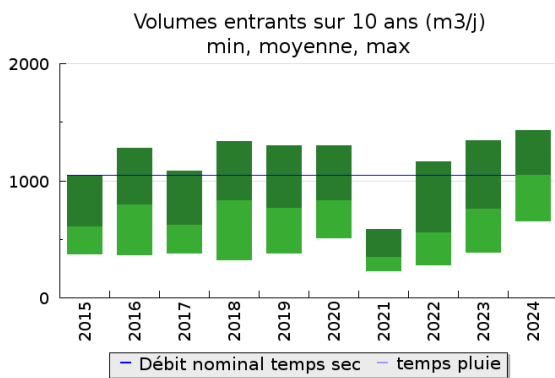
Tableau de synthèse

Paramètre	Pollution entrante			Rendement	Pollution sortante	
	Charge	Capacité	Concentration		Charge	Concentration
VOL	1 040 m3/j	100 %			960 m3/j	
DBO5	139 Kg/j	44 %	156 mg/l	97 %	4,4 Kg/j	4,9 mg/l
DCO	282 Kg/j	44 %	307 mg/l	92 %	21,6 Kg/j	24,2 mg/l
MES	132 Kg/j		141 mg/l	93 %	8,9 Kg/j	10,8 mg/l
NGL	28,7 Kg/j		28,7 mg/l	75 %	7,3 Kg/j	8 mg/l
NTK	27,7 Kg/j		27,8 mg/l	81 %	5,3 Kg/j	5,8 mg/l
PT	4,6 Kg/j		4,5 mg/l	60 %	1,8 Kg/j	2 mg/l

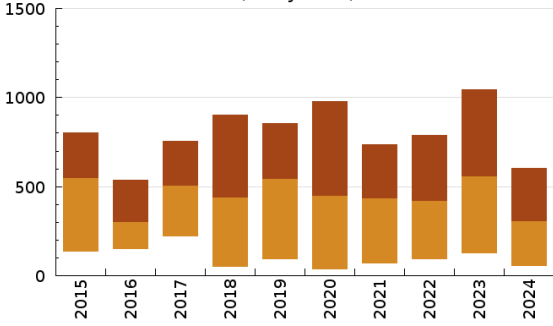
Indice de confiance

2015	2016	2017	2018	2019	2020	2021	2022	2023	2024
3/5	3/5	3/5	3/5	3/5	3/5	3/5	3/5	3/5	3/5

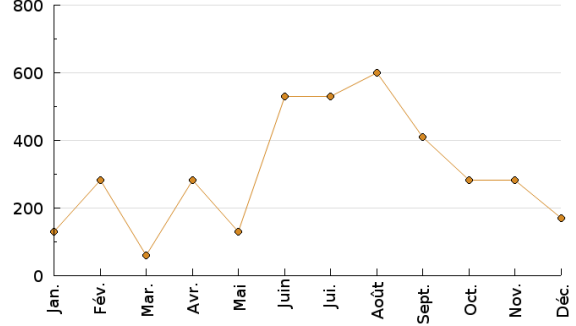
Pollution traitée



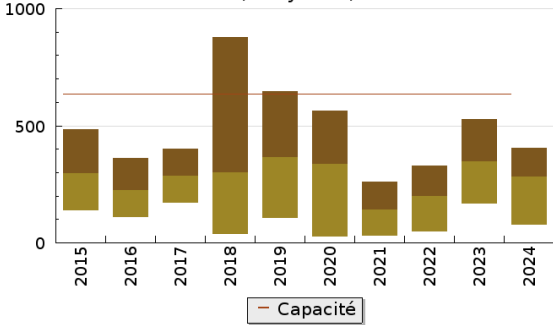
Concentration de l'effluent entrée sur 10 ans (DCO en mg/l)
 min, moyenne, max



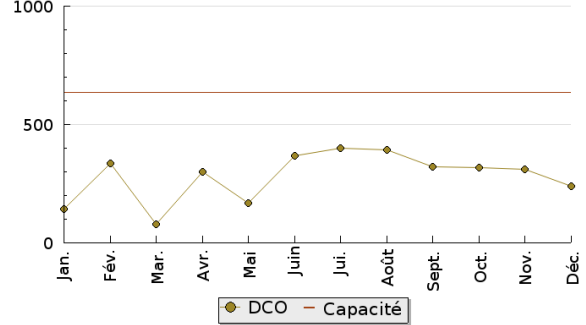
Concentration de l'effluent entrée en 2024
 (DCO en mg/l)



Pollution entrante en station sur 10 ans (DCO en Kg/j)
 min, moyenne, max

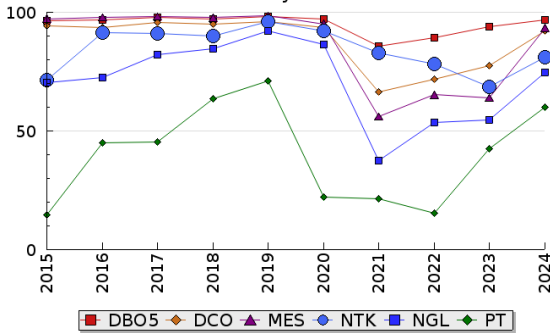


Pollution entrante en station en 2024
 (DCO en Kg/j)

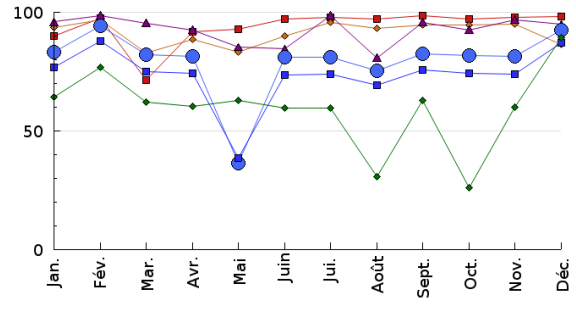


Pollution éliminée

Evolution des rendements sur 10 ans (%)
 moyenne

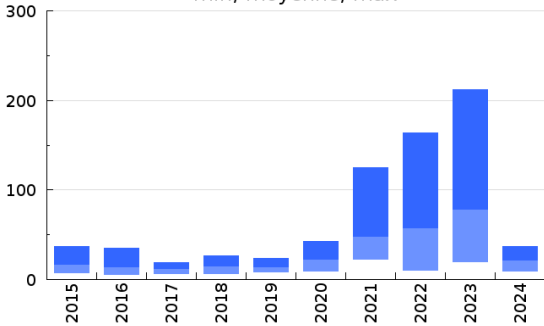


Evolution des rendements en 2024 (%)

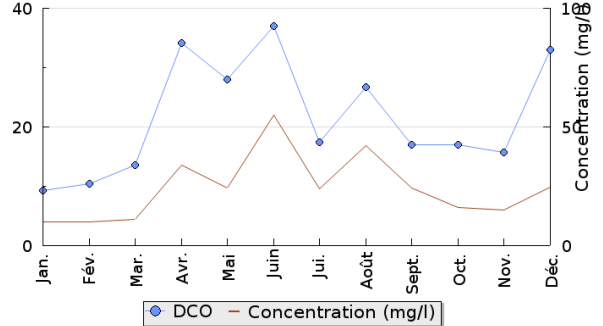


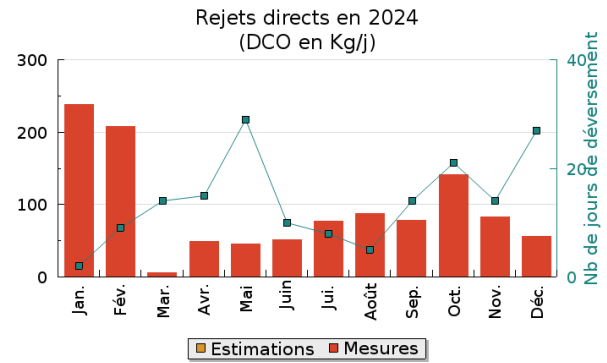
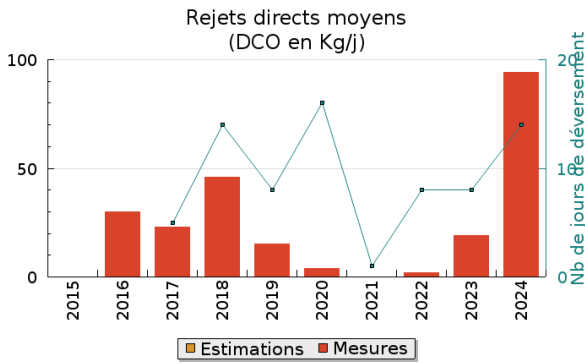
Pollution rejetée

Pollution en sortie station sur 10 ans (DCO en Kg/j)
 min, moyenne, max



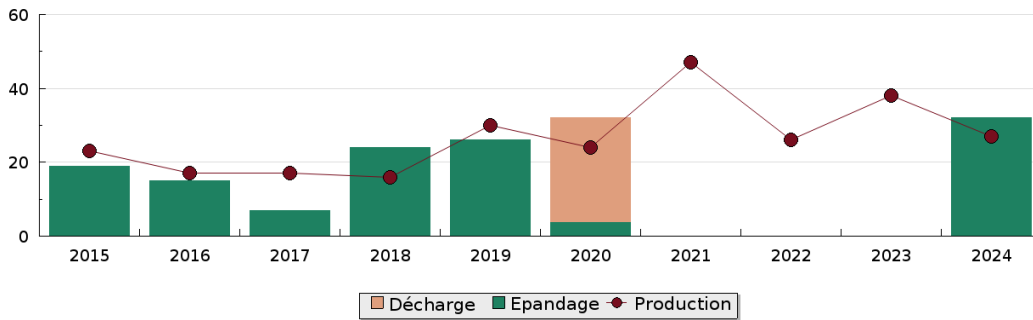
Pollution en sortie station en 2024
 (DCO en Kg/j)





Production et destination des boues

Destination des boues sur 10 ans (tonne de matière sèche)



Problèmes rencontrés en 2024

Problèmes liés...

... à la collecte des effluents	Non
...à l'atteinte des performances européennes	Non
...à l'autosurveillance	Non
...à l'exploitation des ouvrages	Non
...à la production des boues	Non
...à la vétusté	Non
...à la destination des sous-produits	Non

Accès aux données

Les données historiques sont disponibles en téléchargement depuis la thématique "Usages et pressions polluantes domestiques et urbaines" ou sous forme d'archive depuis le catalogue de données du SIE du Bassin Adour Garonne (<http://adour-garonne.eaufrance.fr>).

Accès à la fiche du Portail d'information sur l'assainissement collectif : <https://assainissement.developpement-durable.gouv.fr/pages/data/fiche-0512224V001>