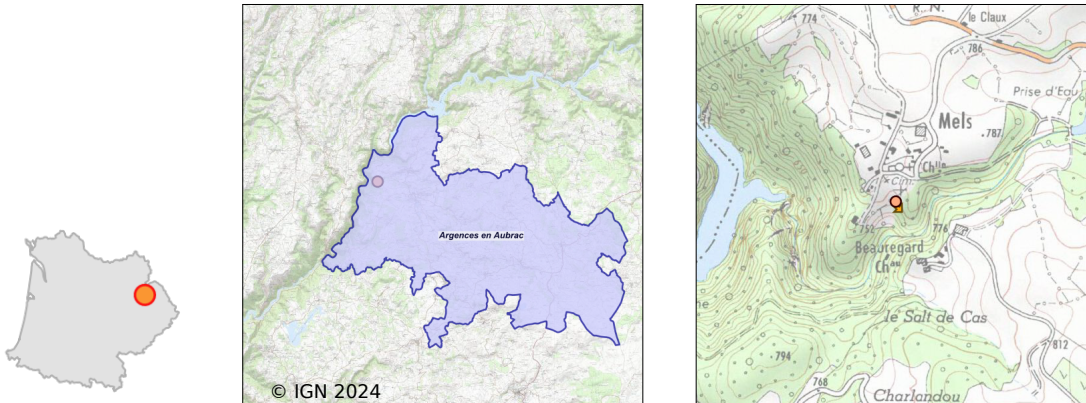


# Système d'assainissement 2022

## STE GENEVIEVE SUR ARGENCE (MELS)



### Station : STE GENEVIEVE SUR ARGENCE (MELS)

Code Sandre	0512223V002
Nom du maître d'ouvrage	COMMUNE DE ARGENCES EN AUBRAC
Nom de l'exploitant	-
Date de mise en service	janvier 1999
Date de mise hors service	-
Niveau de traitement	Secondaire bio (Ntk)
Capacité	60 équivalent-habitant
Charge nominale DBO5	3,6 Kg/j
Charge nominale DCO	7,2 Kg/j
Charge nominale MES	5,4 Kg/j
Débit nominal temps sec	9 m3/j
Débit nominal temps pluie	-
Filières EAU	
Filières BOUE	
Filières ODEUR	
Coordonnées du point de rejet (Lambert 93)	678 511, 6 412 344 - Coordonnées établies (précision du décamètre)
Milieu récepteur	Infiltration

## Observations SDDE

### Système de collecte

Réseau unitaire drainant des eaux claires parasites : le réseau de 760 mètres linéaire est unitaire et les effluents arrivent gravitairement à la station.

### Station d'épuration

La station de type filtre à sable a 23 ans (mise en service en janvier 1999).

Bon état général des ouvrages malgré quelques défaillances : les ouvrages présentent un bon état général. Il faudrait cependant installer un nouveau compteur de chasse. L'ouvrage de rejet est en bon état et leffluent sort dans un fossé quelques dizaines de mètres au-dessus de la rivière.

Efforts sur l'entretien à poursuivre : la station est visitée hebdomadairement. Les fréquences d'alternances des filtres sont respectées. Soyez plus assidus sur l'entretien global (panier dégrilleur à nettoyer et plantes adventices à retirer du filtre à sable).

Charge hydraulique non quantifiable : en raison de la défaillance du compteur, il est impossible de connaître le volume deffluents traités par la station.

Rejet conforme à la réglementation : le jour de la visite, le rejet répond parfaitement aux exigences réglementaires avec notamment une très bonne nitrification.

### Sous produits

Fosse à vidanger en cours terme : la fosse a été vidangée en 2018. 15 m3 de boues ont été dépotées à la station de Ste Geneviève/Argence. Une nouvelle extraction serait à réaliser à titre préventif en 2023.

## Données chiffrées

### Tableau de synthèse

Paramètre	Pollution entrante			Rendement	Pollution sortante	
	Charge	Capacité	Concentration		Charge	Concentration
VOL	1,8 m3/j	20 %			1,8 m3/j	
DBO5	0,5 Kg/j	13 %	261 mg/l	89 %	0,1 Kg/j	27,8 mg/l
DCO	1,3 Kg/j	18 %	730 mg/l	96 %	0,1 Kg/j	27,8 mg/l
NTK	0,1 Kg/j		78 mg/l	64 %	0,1 Kg/j	27,8 mg/l
PT	0 Kg/j		11,1 mg/l	50 %	0 Kg/j	5,6 mg/l

### Accès aux données

Les données historiques sont disponibles en téléchargement depuis la thématique "Usages et pressions polluantes domestiques et urbaines" ou sous forme d'archive depuis le catalogue de données du SIE du Bassin Adour Garonne (<http://adour-garonne.eaufrance.fr>).

Accès à la fiche du Portail d'information sur l'assainissement communal : <http://assainissement.developpementdurable.gouv.fr/station.php?code=0512223V002>